

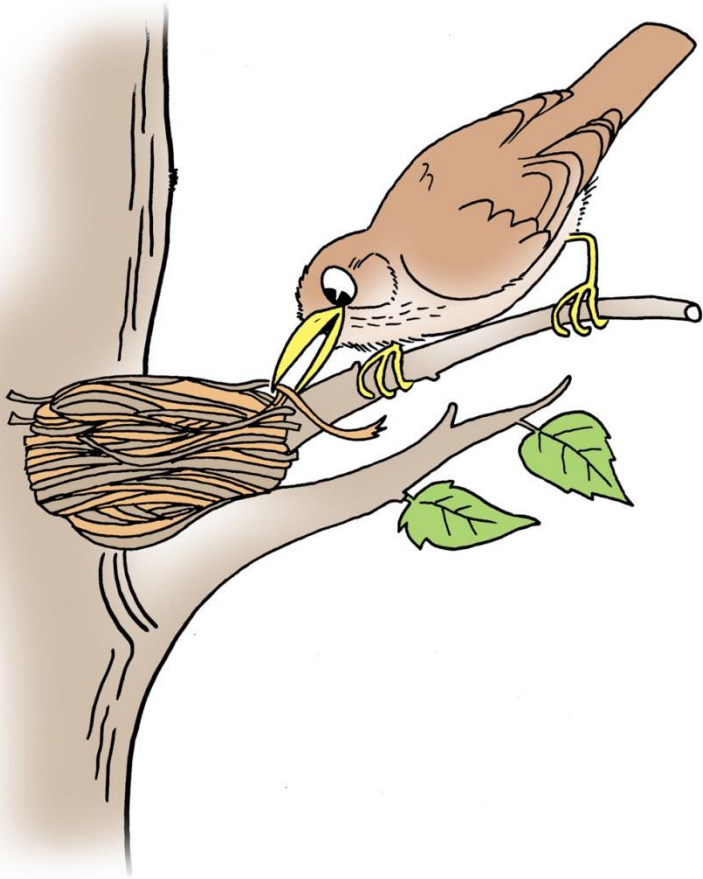
Pesinnän merkit



ESITYKSEN KUVIA EI SAA OTTAA MUUHUN KÄYTTÖÖN ILMAN LUPAA



Keväällä on aika pesiä!



- Keväällä ja kesällä on paras aika pesiä. Miksi?
 - on paljon ruokaa (esimerkiksi ötököitä) poikasille ja emoille
 - on lämmin (ravintoa on paljon ja poikaset eivät kylmety)

Huomaatko pesän?

- Yleensä linnut haluavat piilottaa pesänsä
- Pesiä voi olla vaikea löytää

MUTTA:

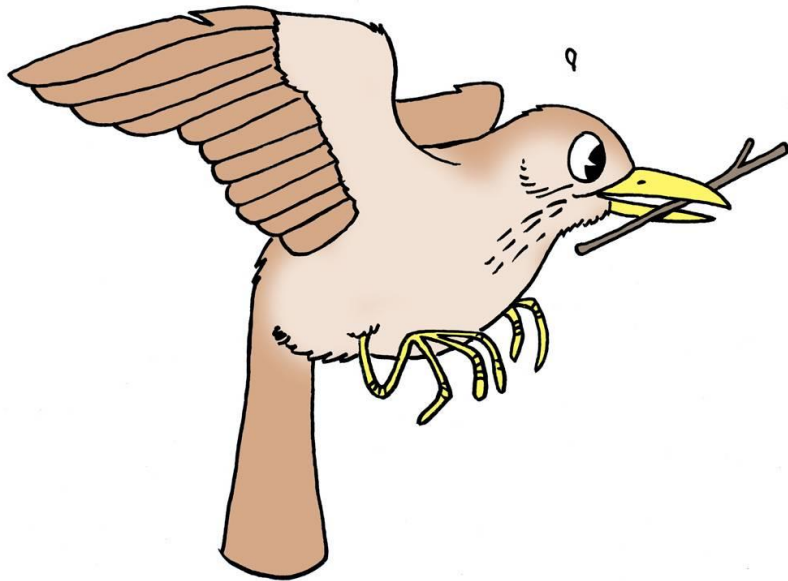
- Linnuista voi monin eri tavoin päätellä, että ne pesivät!
- Tarvitaan vain salapoliisin hoksottimia...



Etsi pesinnän merkkejä!

1. Lintu hakee tai kantaa pesämateriaalia
2. Lintu rakentaa pesää
3. Lintu varoittelee tai hyökkäilee kohti petoa tai ihmistä
4. Lintu menee usein mahdolliseen pesäpaikkaan
5. Lintu kantaa ruokaa
6. Lintu hautoo pesässä
7. Pesä tai pönttö, josta kuuluu poikasten ääniä
8. Poikasia, jotka ovat jo lähteneet pesästä

1. Lintu kantaa pesämateriaalia



Eri linnut käyttävät pesään eri aineksia:

- heinää (siepot)
- sammalta (tiaiset)
- savea (pääskyt)
- karvoja (tiaiset)
- oksia (varikset)
- vesikasveja (vesilinnut)

KATSO: Onko linnulla jotain nokassa?

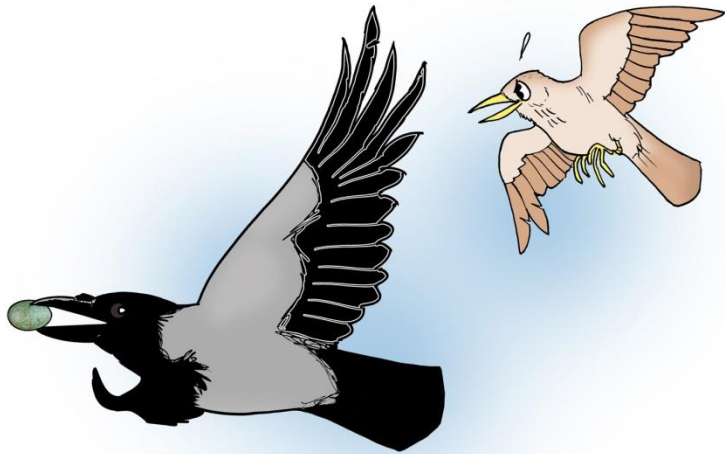
2. Lintu rakentaa pesää

- Eri linnuilla on erilaiset pesäpaikat:
 - oksa (rastaat)
 - puunkolo (tikat)
 - pönttö (tiaiset)
 - rakennuksen kolo (varpunen)
 - ranta (vesilinnut)



KATSO ja KUUNTELE: Mitä lintu puuhaa? Kuuletko koloa hakkaavan tikan?

3. Lintu varoittelee tai hyökkäilee

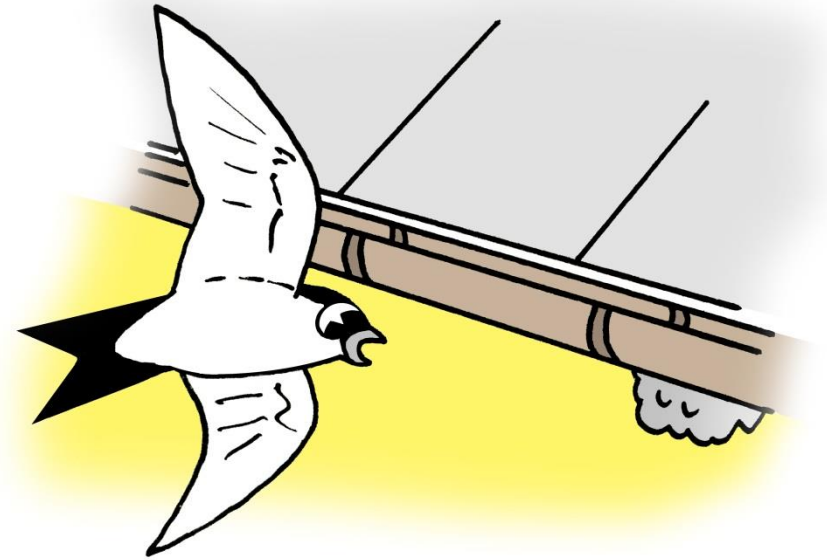


- Pesiä uhkaavat kissat, varikset, oravat, ihmiset...
- Ensin emo päästää varoitusääniä
- Emo yrittää saada pedon huomion itseensä
- Lopulta emo voi hyökkäillä kohti petoa

KATSO ja KUUNTELE: Kuuletko kovia, hermostuneita linnunääniä? Näetkö petoa jahtaavan emolinnun?

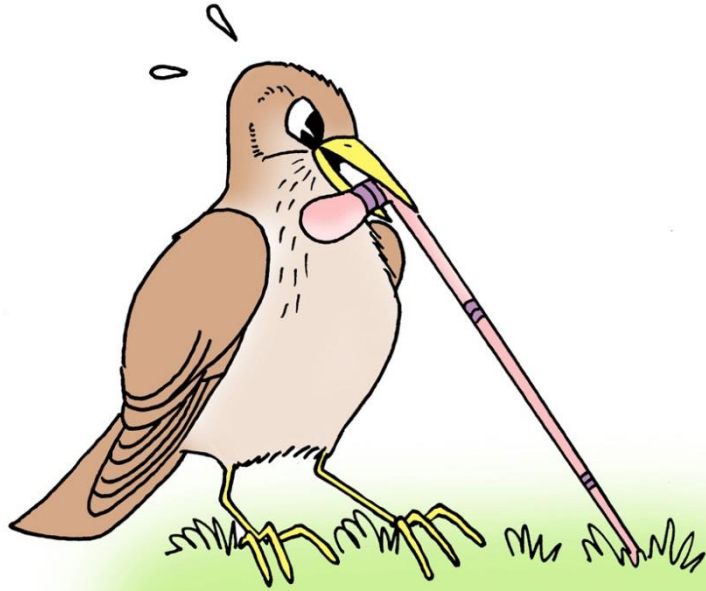
4. Lintu menee usein pesäpaikkaan

- Vaikka pesää ei voi nähdä, lintu voi paljastaa sen menemällä sinne usein:
 - räystään alle (pääskyt)
 - rakennuksen koloon, kivien väliin, halkopinoon (varpunen, västäräkki)



KATSO: Meneekö lintu edestakaisin hyvään pesäpaikkaan?

5. Lintu hakee tai kantaa ruokaa

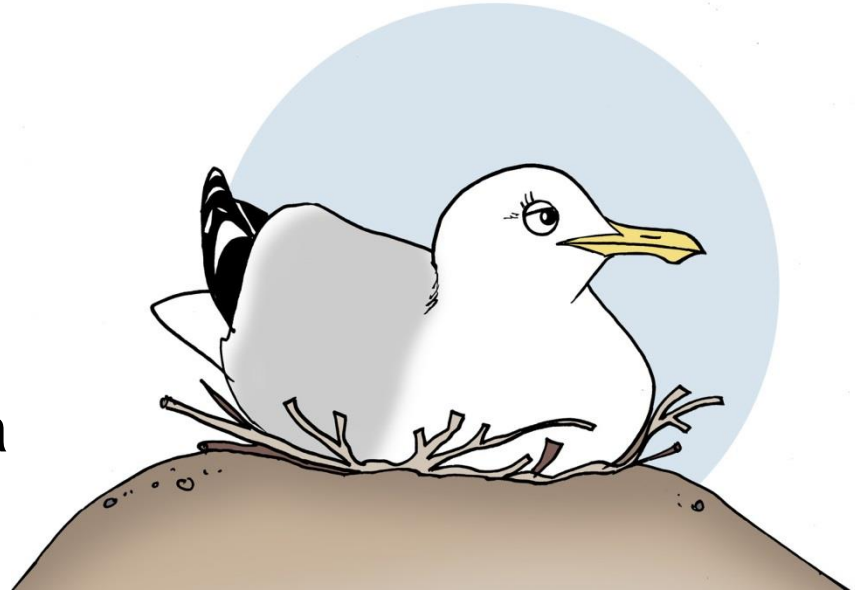


- Poikasilla on aina nälkä
- Ruokaa on haettava usein!
 - madot, toukat, hyönteiset (maalinnut)
 - hiiret, myyrät (petolinnut)
 - kalat (kuikat, uikut)

KATSO: Onko linnulla jotain nokassa?

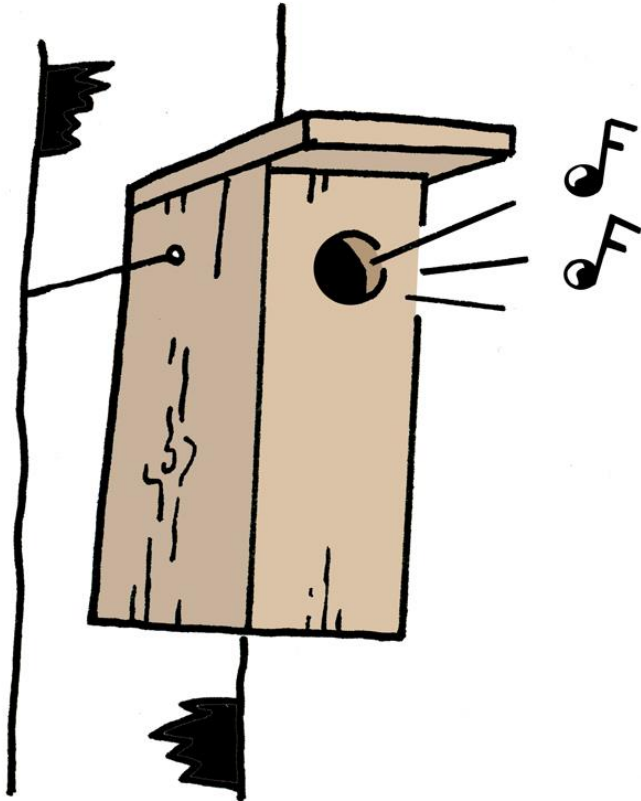
6. Lintu hautoo pesässä

- Hautova emo yrittää piiloutua hyvin
- Helpoiten näkee:
 - lokkeja kivillä
 - muita vesilintuja rannoilla ja ruovikoissa



KATSO: Näetkö linnun istuvan paikoillaan? Onko se pesässä?

7. Kuuluu poikasten ääniä



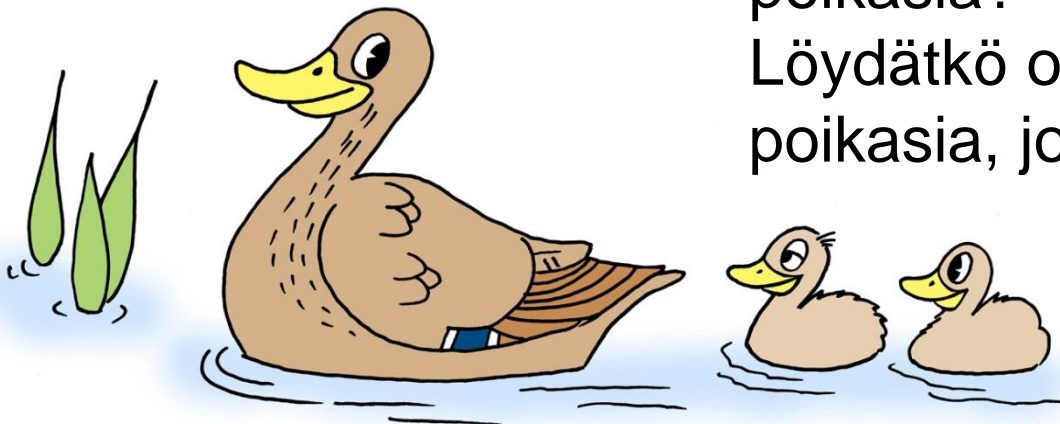
- Poikaset piipittävät, kun emo tuo niille ruokaa
- Tikanpoikaset pitävät jatkuvaa ääntä:
 - ”ke-ke-ke-ke-ke...”

KUUNTELE: Kuuluuko pöntöstä ääniä, kun emo menee sisään? Kuuletko tikanpoikasten ääntä metsässä?

8. Pesästä lähteneitä poikasia

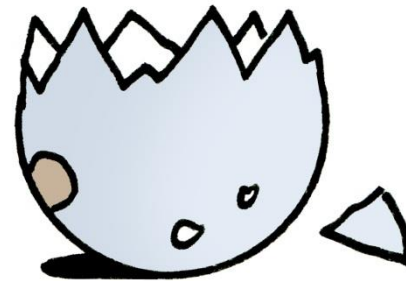
- Vesilintujen poikaset lähtevät pesästä 1-2 päivän ikäisinä
- Maalintujen isommat poikaset odottavat ruokaa puun oksilla ja pensaissa. Emon tullessa ne kerjäävät.

KATSO: Näetkö vesilinnuilla poikasia?
Löydätkö oksilta pikkulintujen poikasia, joille emo tuo ruokaa?



Muita vihjeitä pesinnästä

- Rikkoutunut munankuori
- Vanha, viimevuotinen pesä
- Paljon linnunkakkaa samassa kohdassa (ehkä pesän alapuolella?)
- Lintujen laulu: koiraat eli poikalinnut houkuttelevat puolisoa pesimään



KATSO JA KUUNTELE: Löydätkö näiden vihjeiden avulla varsinaisia pesinnän merkkejä?

Jos löydätte linnunpesän tai poikasia



- Siirtykää kauemmaksi, etteivät linnut häiriinny.
- Käyttäytykää rauhallisesti ja välttäkää melua.
- Jos emo alkaa varoitella ja kiinnittää teihin huomiota, siirtykää heti kauemmaksi.
- Kun emot keskittyvät vain pesään/poikasiin eivätkä teihin, olette sopivalla etäisyydellä.
- Jos pesässä on poikaset, emot kantavat niille ruokaa jopa parin minuutin välein. Jos pesässä on munat, lentoliikennettä ei välttämättä ole, mutta avopesässä saattaa nähdä hautovan emon.
- Pesään, muniin tai poikasiin ei saa koskea.
- Kaikki linnunpesät ovat myös lailla rauhoitettuja, joten niitä ei saa häiritä eikä hävittää.
- Kiikareilla tai kaukoputkilla lintuja voi katsella kauempaa häiritsemättä niitä.

Kerro havainnoistasi!



- Lasten lintuviikkoa vietetään joka toukokuussa
- Silloin kerätään havaintoja pesinnän merkeistä
- Käy retkellä luokan tai perheen kanssa
- Ilmoittakaa havaintonne verkkolomakkeella
- Lisätietoja ja materiaaleja:
www.birdlife.fi/lintuviikko



Opi lisää linnuista ja luonnosta

BirdLife Finland

www.birdlife.fi



Luonto-Liitto

www.luontoliitto.fi



Natur och Miljö

www.naturochmiljo.fi



Lasten lintuviikko 