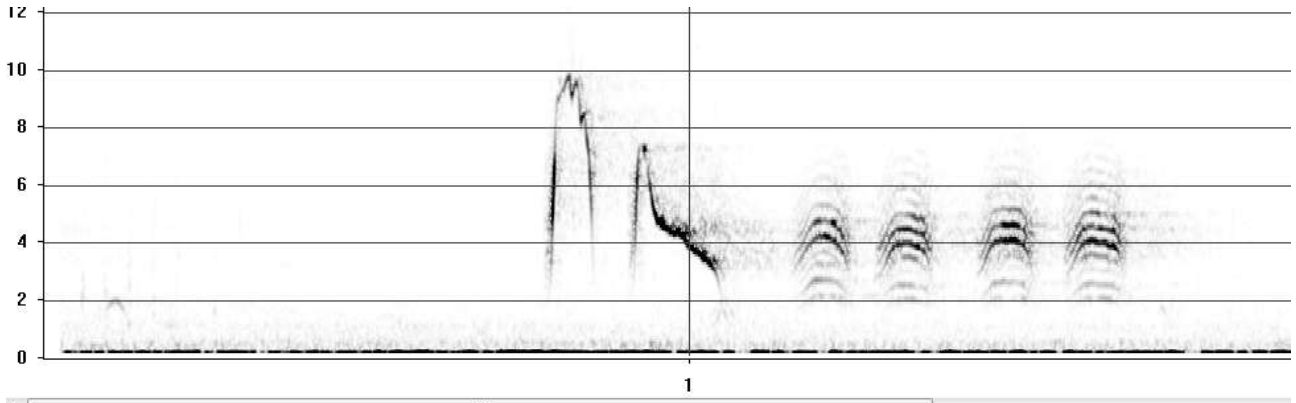
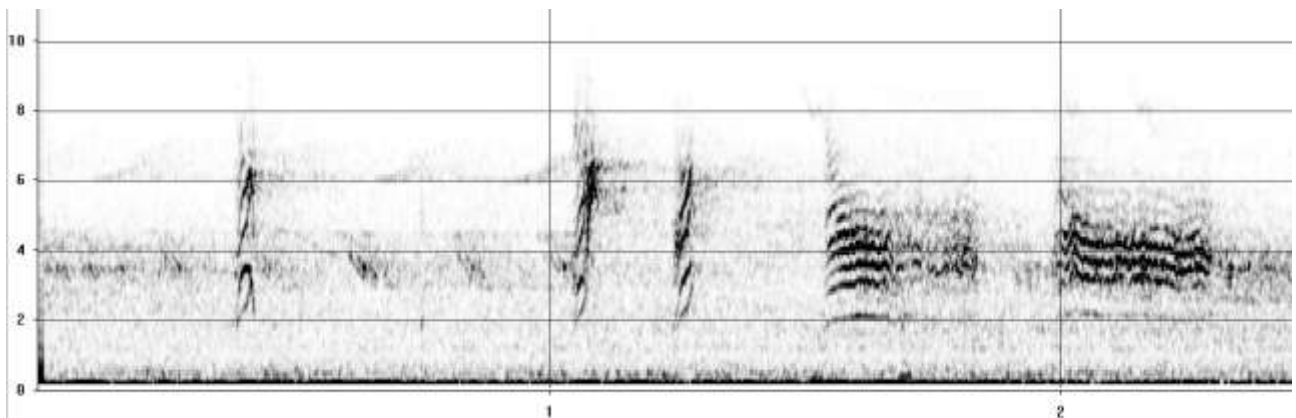


VIITATAISEN JA HÖMÖTIAISEN KUTSUÄÄNET SONOGRAMMEINA

Jarmo Pirhonen



VIITATAISEN *PITSÄ*-kutsuäänen sonogrammi: *PIT*-tavu on korkea ja nopea (nouseva ja laskeva osa) ja *SÄ*-tavu matalampi ja pidempi. Ääni on rakenteeltaan yksinkertainen ja kerroksellisuus puuttuu, mikä selittää äänen terävyyttä ja piiskaniskumaisuutta. *PITSÄ*-ääntä seuraa usein *DE-DE-DE-DE-DE-DE-DET*-osa. *PITSÄ*-ääntä lintu voi toistaa myös itsenäisenä sarjana.



HÖMÖTIAISEN vastaavan kutsuäänen sonogrammi: *DE*-tavut ovat pidempiä, toistuvat harvemmin ja muodostuva aaltokuvio on näin erilainen. *DE*-tavuja edeltävät *TSI*-äänet vastaavat viitataisen *PITSÄ*-ääntä. Huomaa näiden äänten kerroksellisuus sonogrammissa.