

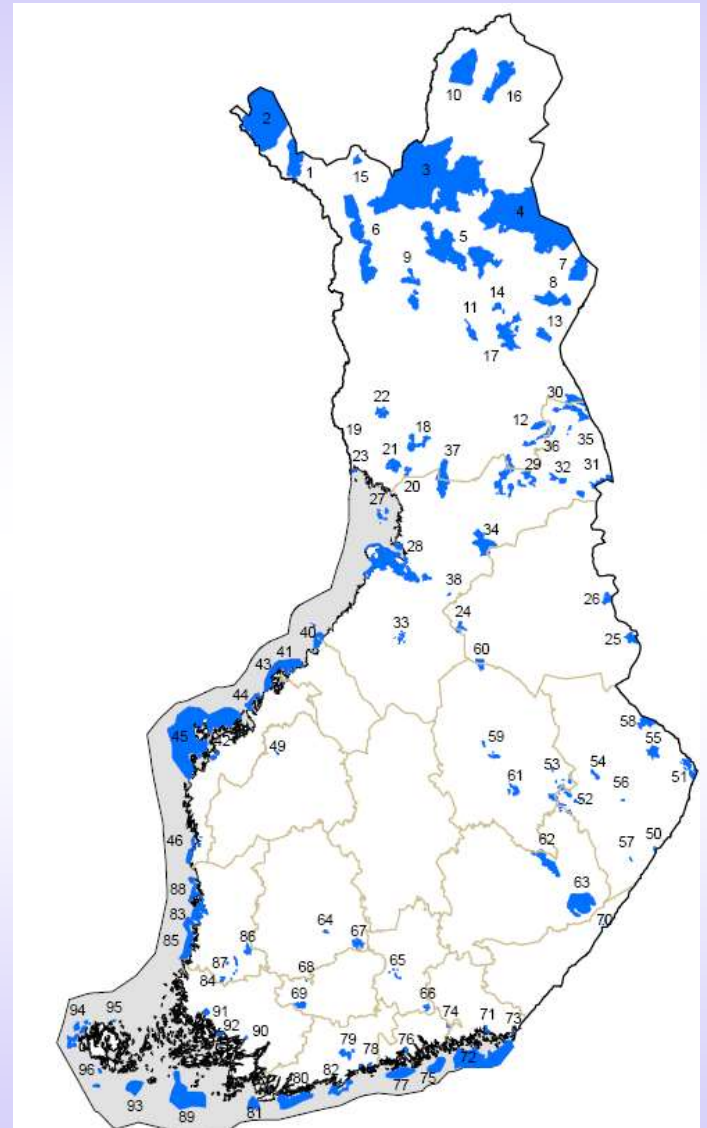
Kansainvälisesti tärkeiden lintualueiden seuranta

Tero Toivanen, BirdLife Suomi, lintulaskijatapaaminen 11.3.2017



IBA = kansainvälisesti tärkeät lintualueet

- Maailmanlaajuinen biodiversiteetin seurantaverkosto
- Suomessa 100 IBA-alueetta
- Valintaperusteena linnuston arvo kansainvälisestä näkökulmasta – pääosa alueista Pohjois-Suomessa ja saaristossa
- Alueiden linnuston seuranta BirdLifen kansainvälinen velvoite



Mitä IBA-alueet ovat?

- Tietyn luonnonmaantieteellisen alueen linnustolle edustavia alueita (arktinen / boreaalinen)
- Tärkeitä levähdysalueita (1% maailman tai muuttoreitin populaatiosta)
- Tärkeitä pesimäalueita Euroopassa uhanalaisille tai Eurooppaan keskittyville lajille
- EU:ssa tärkeitä lintualueita: esim. merkittäviä lintudirektiivin liitteen I lajin pesimäalueita

IBA-laskentojen tavoitteet

- Alueiden kannanarviot ja kannanmuutosten seuranta
- Tunnistetaan uusia alueita ja edistetään niiden suojelua
- Seurataan suojelualueiden suojelutavoitteiden toteutumista
- Tietoa ennallistamis- ja hoitotarpeen arvioimiseksi
- Täydentää muita seurantoja: erityisesti harvalukuisten lajien kantojen ja levinneisyysmuutosten seuranta (mm. suo- ja tunturilajit)
- Perustietoa puutteellisesti tunnetuista alueista / lajeista

Seurantamenetelmät

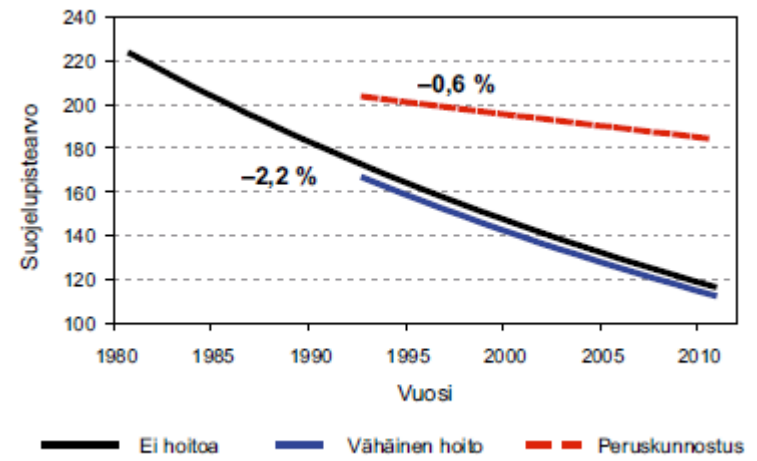
- Metsä-, suo- ja tunturialueiden linjalaskennat (34 aluetta)
- Pesimälinnuston kartoitukset (32)
- Levähtäjälaskennat (38)
- Saaristolaskennat (19)
- Keskeistä yhteistyö muiden seurantojen kanssa
- BL tekee osan laskennoista, aineistonvaihto tutkimuslaitosten ja ja viranomaisten kanssa
- Kaikilta IBA-alueilta laskentatietoa vuosilta 2002-2009

IBA-seurannat 2010-luvulla

- Viime vuosina inventoitu 5-10 aluetta vuodessa
- Mittavia linjalaskentoja vuosittain usealla alueella Pohjois-Suomessa
- Myös saaristolaskentoja tehty paljon
- Etelässä erityisesti Tringa panostanut IBA-laskentoihin
- Resursseja ei ole lintuvesien kartoitukseen ja levähtäjälaskentoihin
- Viranomaisten seurannat ja seuranta vaativat hankkeet vähentyneet – yhteistyökumppaneilta aineistoa vähemmän

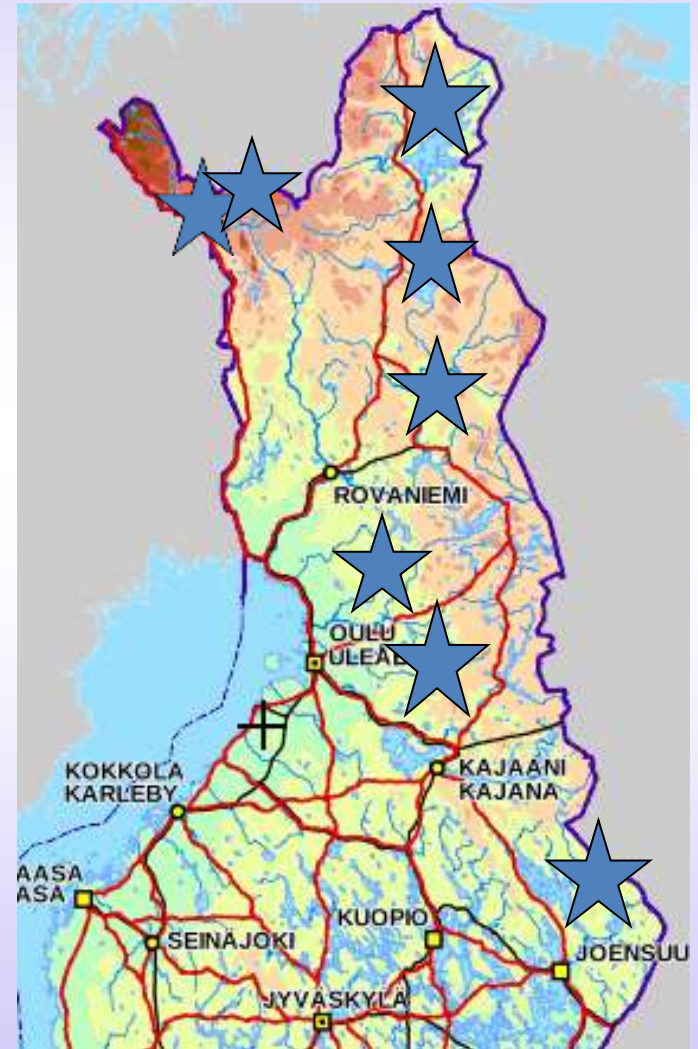
IBA-laskennat lähivuosina

- Panostetaan niihin elinympäristöihin, joilla muutokset todennäköisiä (esim. suot, saaristo)
- Tärkeimmiltä alueilta pyritään saamaan tietoa n. 10 vuoden välein
- Hyödynnetään muita aineistoja: esim. levähtäjäkohteilla voidaan käyttää Tiiran havaintoja
- Kosteikkojen pesimälinnustosta tarvittaisiin kiireellisesti tietoa, muttei hoitu vapaaehtoisvoimin



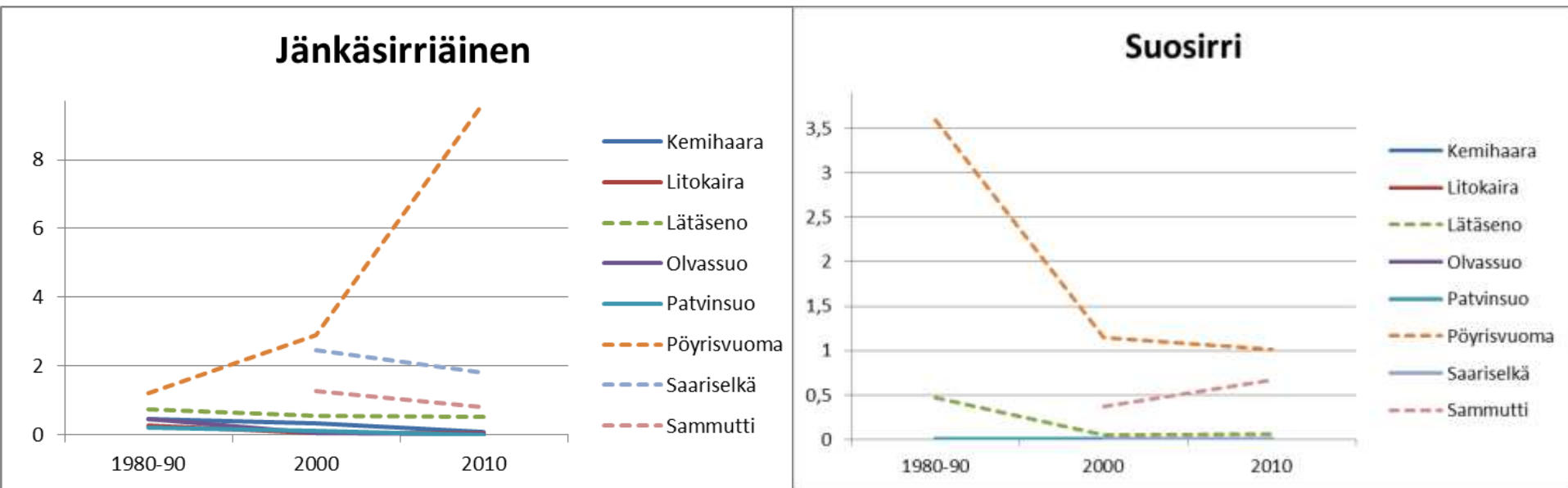
Mitä IBA-seurannat kertovat linnuston muutoksista?

- Vertailussa kahdeksan suovaltaista aluetta Itä- ja Pohjois-Suomesta
- Kaikilla kaksi linjalaskentakertaa 2000-luvulla ja kuudelta tietoa myös 1980-90-luvuilta
- Vertaillaan tiheyksiä (paria/km²) alueiden välillä, yleisiä kannanmuutoksia ja mahdollisia alueellisia eroja muutoksessa



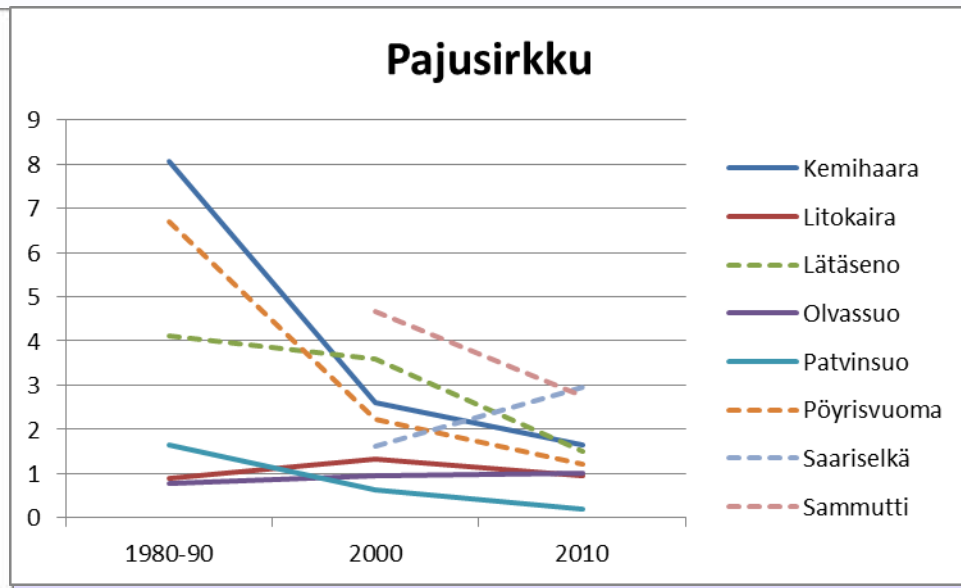
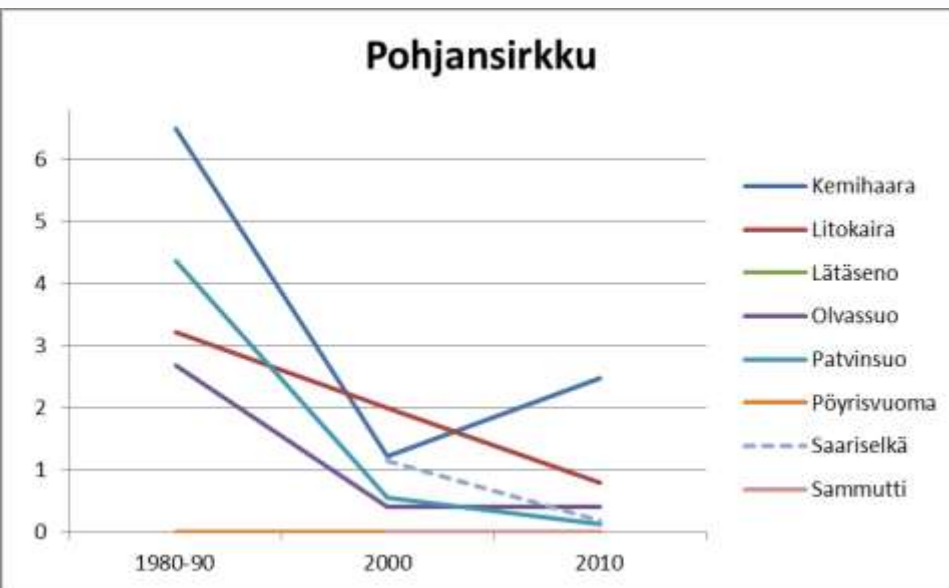
Suolinnut vetäytyvät pohjoiseen

- Jänkäsirriäinen taantunut Pöyrisvuomaa lukuun ottamatta
- Arktisemmat kahlaajat, kuten suosirri ja vesipääsky kadonneet useimmilta alueilta ja taantuneet pohjoisessakin



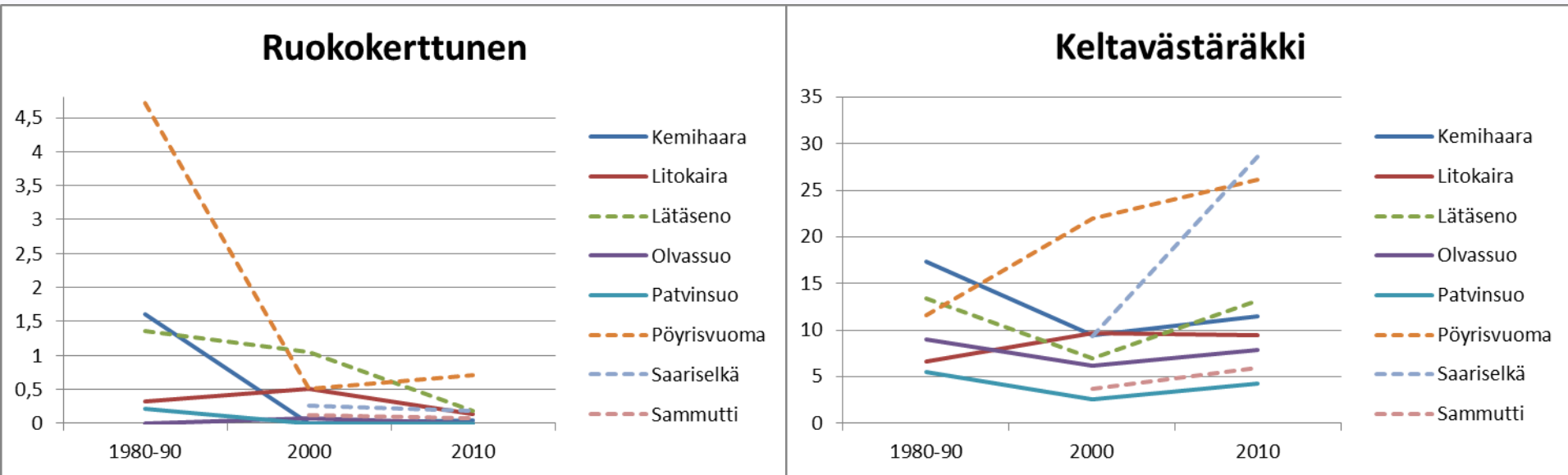
Sirkkujen raju taantumisen näkyä myös IBA-alueilla

- Pohjansirkkuja murto-osa viime vuosisadan tiheyksistä
- Pajusirkkun uhanalaisuusluokitus on aineiston valossa perusteltu



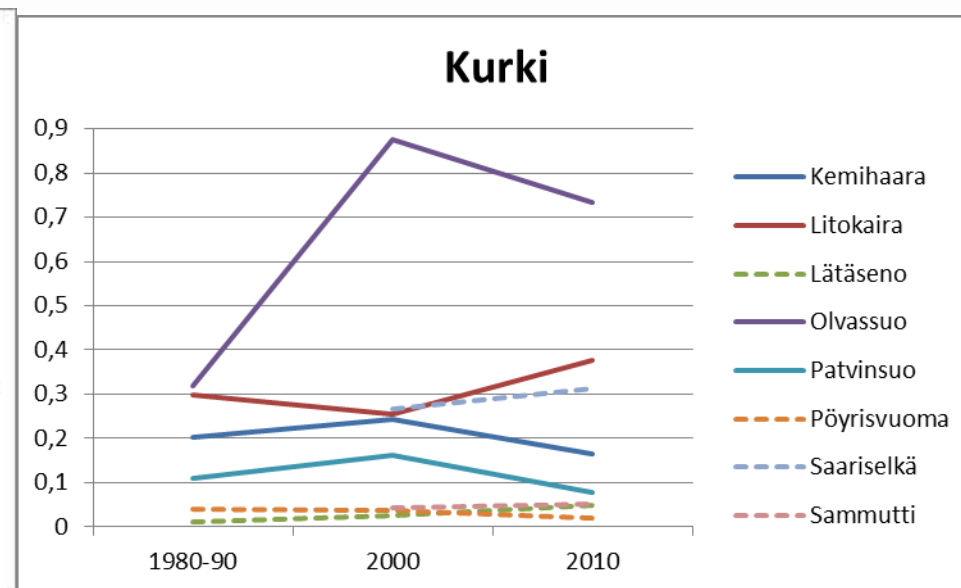
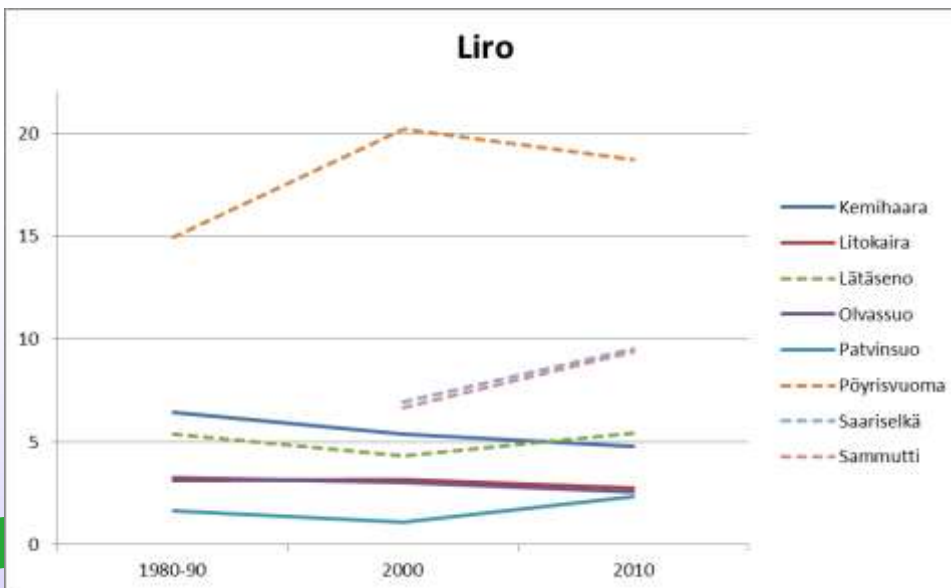
Yllättäviä romahduksia ja elpymisiä

- Mihin pohjoisen ruokokerttuset ovat kadonneet?
- Keltävästäräkki on runsastunut kaikilla alueilla 2000-luvulla



Muutamat suolajit vakaita

- Liron runsaus pysynyt samalla tasolla vuosikymmenien ajan
- Kurki on Suomessa eniten runastuneita lintulajeja, mutta tämä ei näy IBA-alueilla

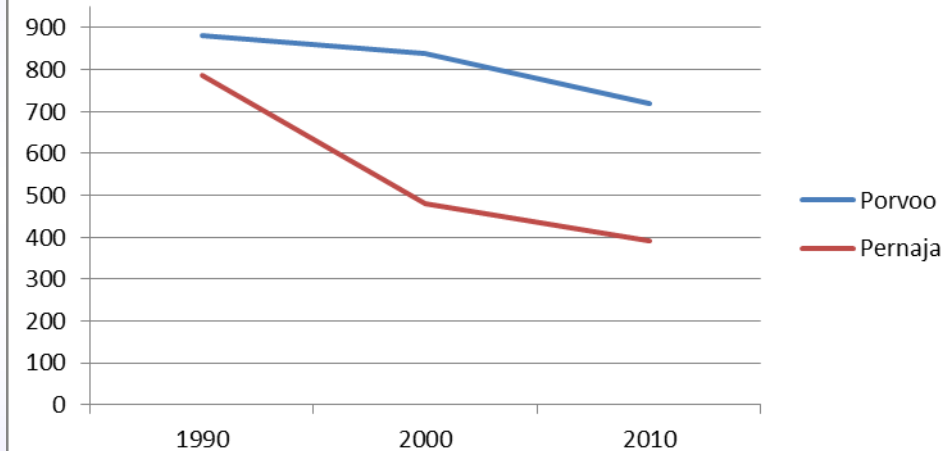


Saaristolintujen kannanmuutoksia

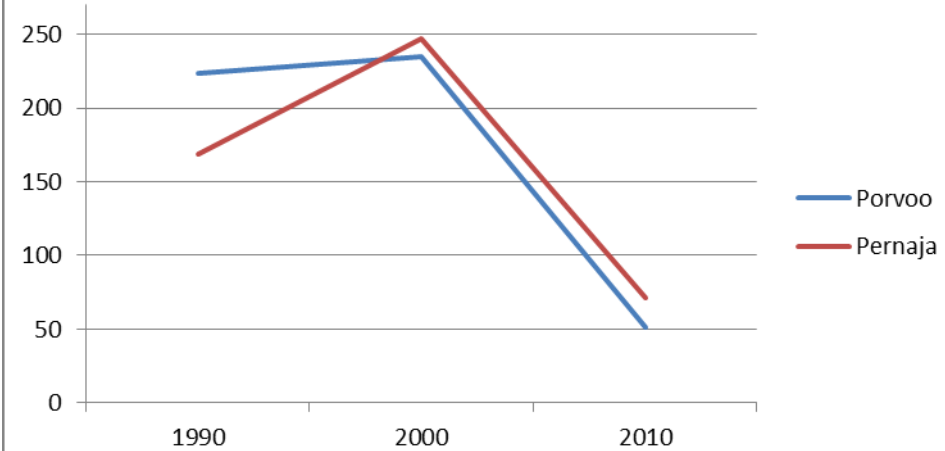
- Vertailussa kaksi IBA-aluetta itäisellä Suomenlahdella
- Porvoon ja Pernajan ulkosaaristo
- Molemmat laskettu kattavasti 1990-, 2000- ja 2010-luvuilla
- Näiden lisäksi paljon tarkkoja aikasarjoja yksittäisiltä saarilta
- Saaristolaskennat kannattaa pyrkiä toistamaan jopa 5 vuoden välein

Isot lokit ja riskilä taantuvat

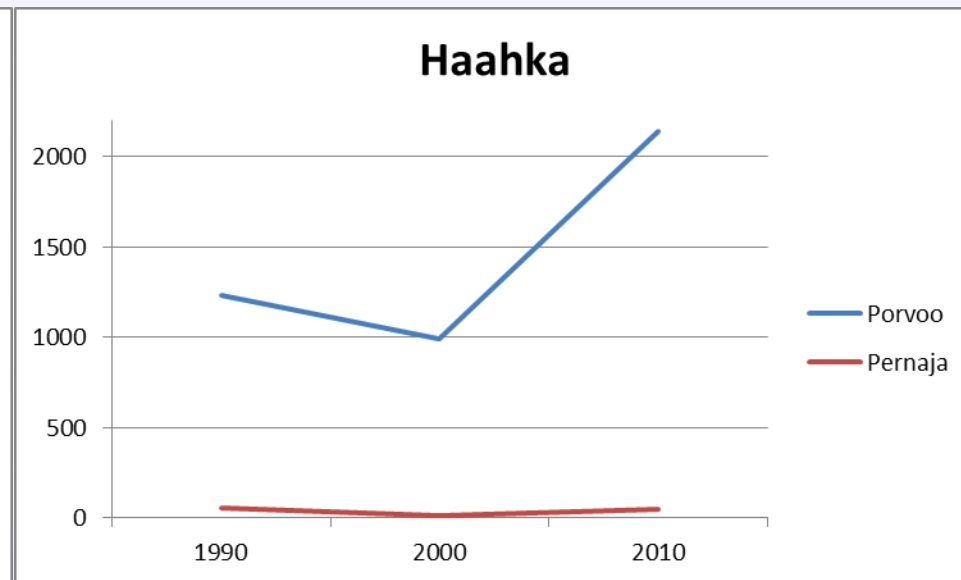
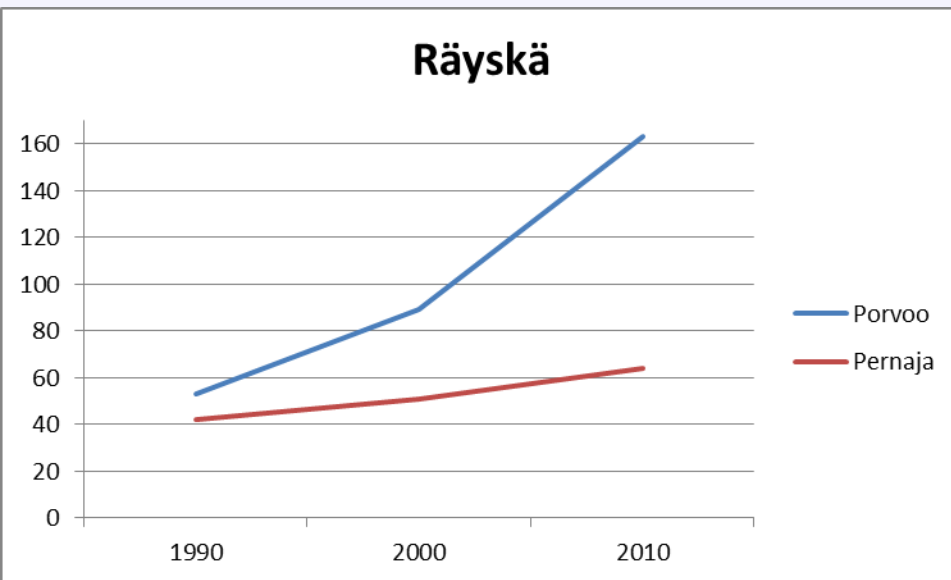
Harmaalokki



Riskilä



Räyskällä menee hyvin, haahkan taantuminen ei näy idässä



Kesän 2017 laskennat

- Linjoja Pohjois-Suomessa: Pallas-Ylläksen tunturialueet, Saariselän pohjois- ja länsiosat, Kittilän kaakkoisosan suoalueet
- Linjoja metsäalueilla: Talaskangas, Riisitunturi, Juortanansalo
- Saaristolaskentoja: Pernajan ulkosaaristo, Ahvenanmaan kohteet?
- Laskentoihin toivotaan 3-4 hengen autokunta, BL korvaa matkakulut ja päivärahat
- Ilmoittaudu, jos alueet kiinnostavat!