

KIRJAN ETUKANSI



RUOVEDEN LINNUSTO JA LUONTO

ILKKA SAHI

Omakustanne 2022

Käsittelee linnustoa ja luontoa
uhanalaistumisen kannalta

MIKSI TEIN KIRJAN JA KENELLE

- **MIKSI ?**
- Näin R:n luonnossa ja linnustossa tunnettuja negatiiv. muutoksia
- Luontotiedossa vajetta (asukkaat ja julkaisut) ja luontoimago epäselvä
- Lintuköyhyydestä hyve
- Tein linnustokartoituksia
- Ruovedelle tarvitaan parempi profiili
- Kokonaisuus kansiin -> poikkileikkaus uhanalais. luonnosta ja linnustosta
- **KENELLE ?**
- Vakiasukkaille ja osa-aika-asukkaille. Heitä yht yli 8 000 henkilöä
- Kaikille kiinnostuneille
- PINTA-ALA 950 neliökm, vesiä 18 %

TEKNISIÄ TIETOJA

- 464 sivua, yli 900 kuvaa, 200 karttaa
- Koko B 5, paino 1450 g, kovat kannet
- Lintukuvia yli 600, maisemia + maastoja 200
- 150 kontaktihenkilöä, joista kuvaajia 78
- 14 henkilöltä paikall tai tieteell artikkeleita
- Yli 600 tietolähdettä lähdeluettelossa
- Taittaja Harri Sulonen
- Kirjoitusaika 5-6 v, eristäytyneenä 3v

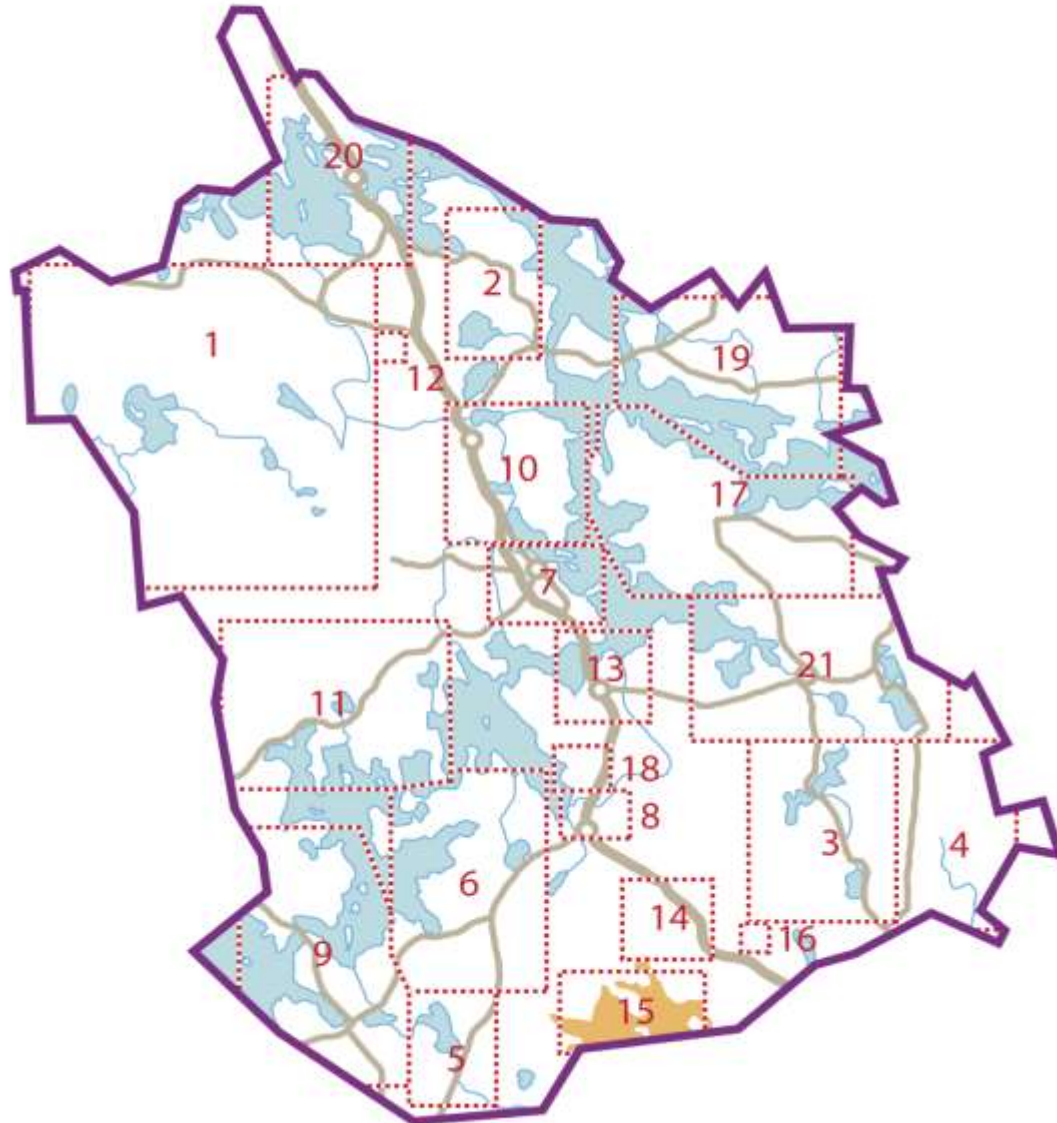
KIRJAN SISÄLTÖ LUVUITTAIN 1

- Uhanalaisuus linnustossa ja luonnossa
- Ruoveden luonto (11 alaotsaketta)
- Ruoveden linnusto muuttuu
- Linnuston seuranta R:llä (13 alaotsaketta)
- Ruovedellä tavatut lintulajit, 251 lajia
 - käsittää vajaa puolet kirjasta
 - pesivät 147, pesimälinnustosta hävinneet 12 ja pesimättöminä esiintyvät 92 lajit

KIRJAN SISÄLTÖ LUVUITTAIN 2

- Alueiden linnustoa ja luontoa, 21 aluetta (luonnonkuvaus + linnusto neljä vuodenaikaa)
- Lintuja ja havaintoja ympäri vuoden, 2010-luku vuosivertailu ja 12 kuukausikuvausta
- Lintuharrastuksen kirjoja, 11 henkilöä (7 harrastus- ja 4 asiateemaa)
- Linnuston suojeleminen (säädökset, sisällöt ym., teemakirjoitukset kolme henkilöä)
- Liitteet, lähdeluettelo, hakemistot

KIRJAN ALUERYHMITTELY



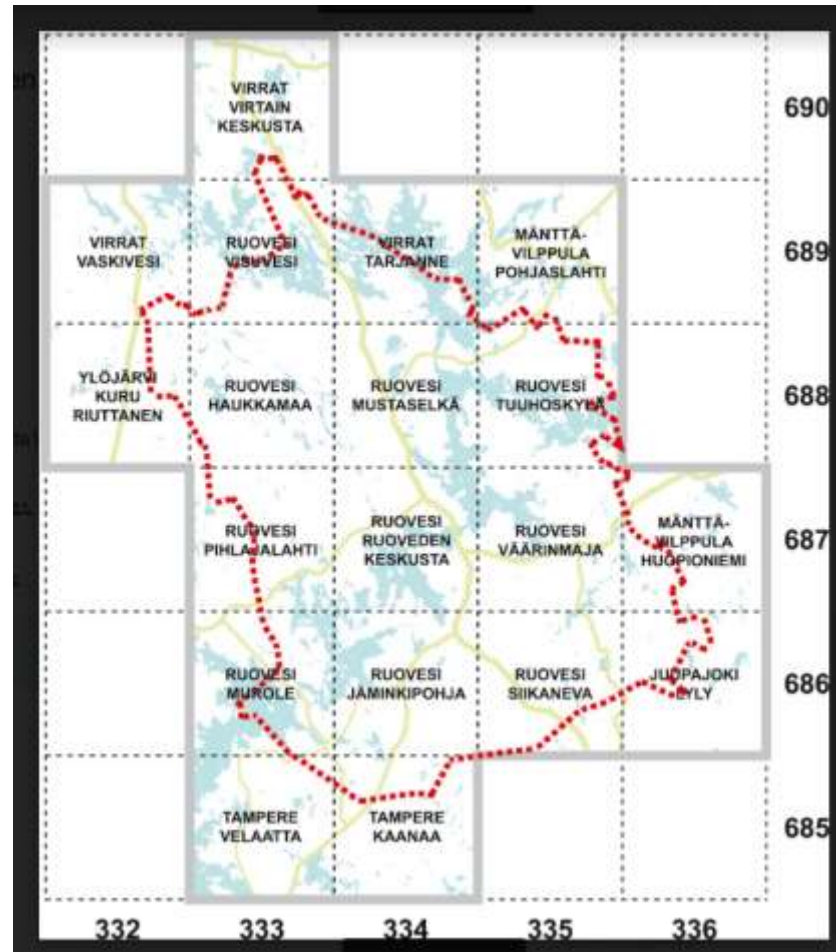
LASKENTOJA JA KARTOITUKSIA 1

- Suomen 3. lintuatlas 2006 – 2010, 19 ruutua
- Linjalaskennat 2007 – 2019, yksi virall linja ja kuusi omaa linjaa a` 1x1 km. Ei lintutiheyksiä.
- Pistelaskennat 2015 – 2019, 9 reittiä
- Talvilintulaskennat 2010 – 2019, 6 reittiä
- Vesilintulaskennat 2015 – 2020, 6 paikkaa
- Selkävesilaskennat 2008 – 2010, reitti 50 km
- Päävesistön ja sivuvesien ranta- ja vesilintujen kartoitukset 2010 – 2014, 800 km ja 300 kpl

LASKENTOJA JA KARTOITUKSIA 2

- Peltolintulaskennat 2014, kaksi kohdetta
- Petolintuseurantoja 2003 – 2019, yksi ruutu
- Reviirilaskenta 2009, neljä vanhaa metsää
- Tornien taisto 2005 – 2019, yksi torni
- Ruoveden yksityinen linturalli 2002 – 2021, elokuun 2. lauantai, 12 h., ryhmiä km 7-8
- Laskentoja Pirkan Taipaleen reiteillä, 40 km

RUOVEDEN JA SITÄ SIVUAAVAT 19 ATLASRUUTUA



SUOMEN 3. LINTUATLAS

19 atlasruutua, erinomainen selvitysaste

- - lajeja 101-138 + havaintoja keskim. 880 /ruutu
- - 38 pesimälajia jokaisessa 10 ydinruudussa
- - menestyneimmät pesijät laulujoutsen, härkälintu, varpuspöllö, viitakerttunen
- - kadonneimmat peltosirkku, järripeippo, keltävästäräkki, pohjansirkku
- - varmoja + todennäk. uusia lajeja 23 ja puuttuvia 2 lajia verrattuna ed. atlaksiin
- Atlas- ja Tiira-analyysit lajikuvausten pohjana, taustana myös koko Suomen ja Pirkanmaan luvut

PISTELASKENNAT

- - atlasruuduittain reittejä 9, joilla kertoja yl. 4
- - lajeja keskimäärin/reitti 30-52, yhteensä 92
- - parimääriä laskentakertaa (34) kohti: peippo 38, räkätti 31, pajulintu 22, sepelkyyhky 15, punakylkirastas + hyyppä 14, käki + naakka 13
- Isot poikkeamat verrattuna linjalaskentaan, eri biotoopit
- Linja metsää, pisteistä puolet muuta

KAIKKIEN JÄRVIEN JA RANTOJEN LASKENNAT 1

- - päävesistö pääosin 800 km vei 3 kevätkesää, sivuvedet veivät 2 kk, järviä ja lampia yht 300 kpl
- - laskettiin vesilintujen ja rantojen lintujen parimäärät vesistöjen eri osilla sekä yhteensä
- - sivuvesillä yht 28 ja päävesistöllä 33 lajia
- - lintuvesiä ei ole, sivuvesistä kolmannes 0 lajia
- - esimerkkejä vesilintujen parimäärästä: sinisorsa 210, telkkä 190, kuikka 182, tavi 135, härkälintu 99, laulujoutsen 87, isokoskelo 44, kaakkuri 21, silkkiuikku 20, tukkasotka 2, nokikana 0

KAIKKIEN JÄRVIEN JA RANTOJEN LASKENNAT 2

Esimerkkejä rantojen lintujen parimääristä yht.

- kalalokki 638, naurulokki 377, harmaalokki 54, selkälokki 25, pikkulokki 23, kalatiira 148
- rantasipi 148, metsäviklo 44, taivaanvuohi 34, kaulushaikara 11, ruskosuohaukka 2, meriharakka 2
- ruokokerttunen 74, pajusirkku 74
- Kaikki lintu- ja paikkatiedot Tiirassa

VANHOJEN METSIEN REVIIRILASKENNAT

- Neljä suojelukohdetta, alat yhteensä 165 ha
- Lajeja/ kohde 19-32, yhteensä 42 lajia
- Esimerkkejä parimääristä per neliökm: peippo 39, kirjosiippo 22, punarinta 20, vihervarpunen 15, hippiäinen ja talitiainen 13
- Kokonaistiheys vanhoissa metsissä 210 paria/ neliökm ja Helvetinjärven kp:n (nuoremmissa) metsissä 180 paria/ neliökm. Lajimäärissä eroja

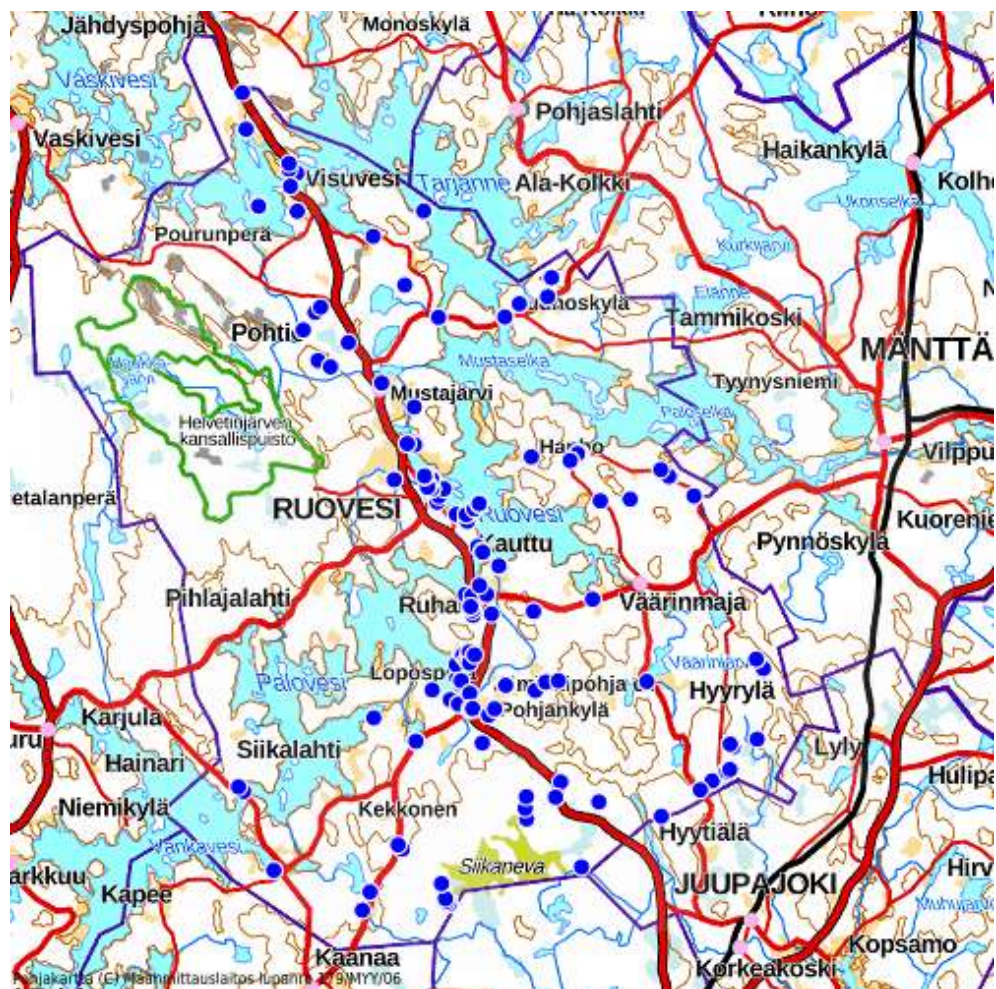
LINTURALLIN TULOSANALYYSIÄ 1

- 20 vuotta, 12 h, 11-30 henkilöä/kerta, yht 77 h.
- R:llä kesäkk:ien lajeja 205, joista ralleissa 167
- Aina seurattiin lajien esiintymä% ryhmissä
- Eka 10 vuotta km 104 ja toka 10 vuotta 114 lajia
- Aina kaikki ryhmät 9 lajia: kala- + harmaalokki, sepelkyyhky, haarapääsky, västäräkki, harakka, varis, talitiainen ja peippo eli 100 %:n lajit
- Toka jaksolla aina myös laulujoutsen, kuikka, kurki ja kalatiira. Loppuvuosina puuttui 7 alkuvuosien lajia.
- Toisaalta vain yhtenä vuotena havaittiin 20 lajia

LINTURALLIN TULOSANALYYSIÄ 2

- Esiintymiserot ekan ja tokan puoliskon välillä:
 - +10 % 20 lajia, - 10 % 18 lajia = melko sama
 - +- 1 % 21 lajia = tärkeä tieto
- 20 % ja suuremmat erot : kesykyyhky +69, pikkuarpunen +67, kanadanhanhi +44, kehrääjä +41, naurulokki +34, tiltalti +33, rautiainen +27. Laskussa sääksi -25, kiuru ja kirjosiippo -21, tukkasotka -20
- Kirjassa arviot muutosten taustoista

RALLIHAVAINTOJEN PAIKKOJA TIIRASSA 2021



MITÄ UUTTA KIRJA ANTAA?

- Laaja luonnon, linnuston ja uhanalaisuuden tarkastelu yhdestä kunnasta
- Kunta-analyysi lintuatlas- ja Tiira-tiedoista joka lajista, myös historia 1800-luvulta alkaen
- Runsaat numerot vertailupohja 20-40 v kul.
- Luonto- ja lintuesittelyt kaikilta alueilta (21)
- Linnuston esittelyä vuosittain, vuodenajoittain ja kuukausittain
- Yhtä laajaa kokonaisuutta ei muusta kunnasta

KESKUSTELUA

- Kommentteja ja kysymyksiä
- Kiinnostuneille lisätietoa kirjasta osoitteella ilkka.sahi@saunalahti.fi

JOS KYSYTÄÄN,

- otan esille seuraavat kuvat. Ne koskevat Pirkanmaalla 2012-2013 toteuttamaani Maakunnan kartoitusprojektia.
- projektissa nostettiin kaikki alueen atlasruudut erinomaisen selvitysasteen tasolle.
- raportti on edelleen Pilyn kotisivuilla.

PILYN ATLASTULOS 2010

