

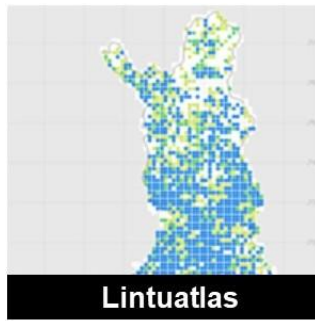
Suomen neljäs lintuatlas 2022–2025

Heidi Björklund, lintuatlaskoordinaattori

Luonnontieteellinen keskusmuseo Luomus, Helsingin yliopisto

Laskijatapaaminen 4.3.2023

Lintuatlas lyhyesti

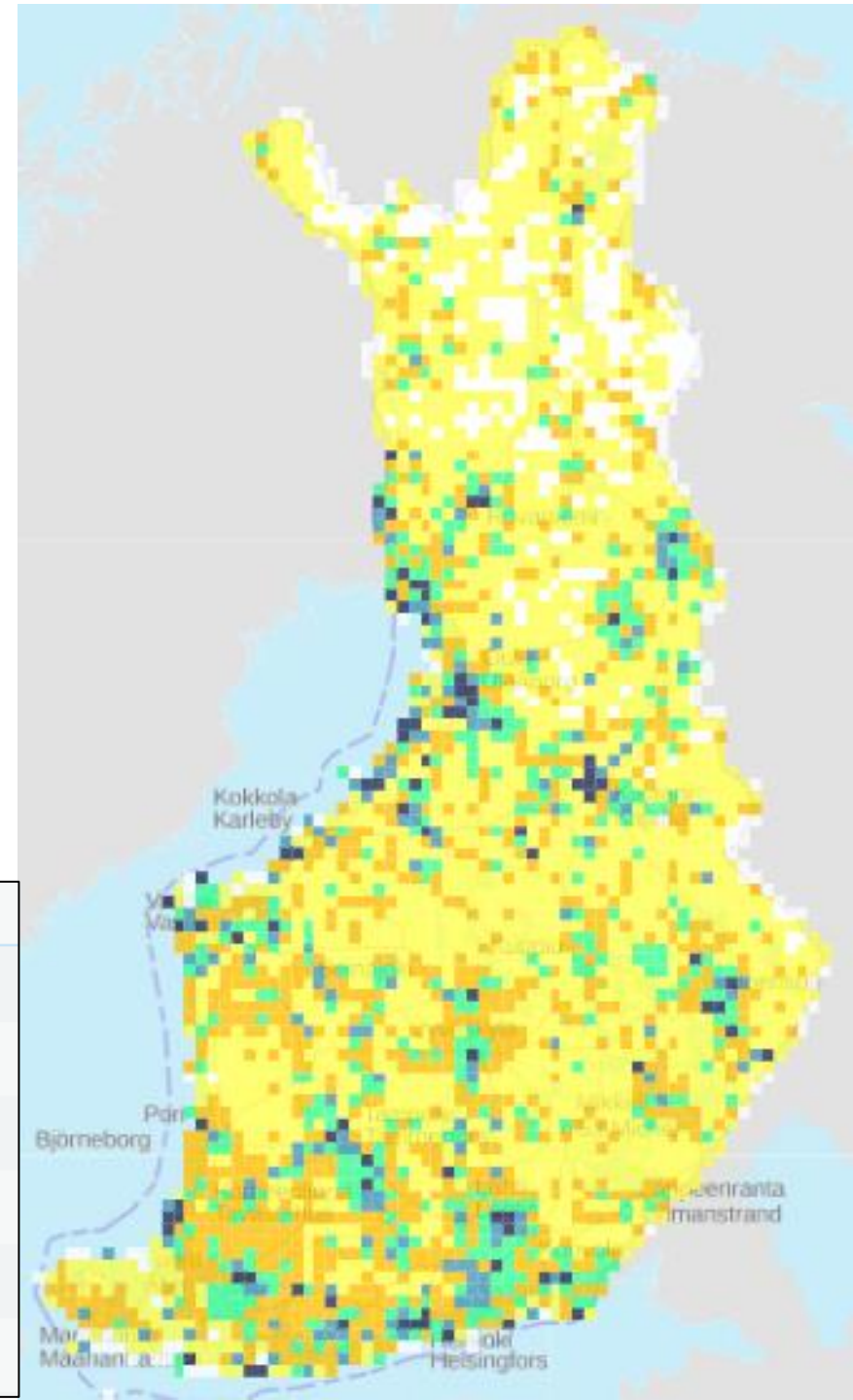


- Lintuatlaksessa selvitetään Suomessa lintulajien
 - Pesimäaikainen levinneisyys.
 - Pesinnän varmuus.
 } Pesimäalueet
- Atlasruuduittain (10 × 10 km), joita on 3 859 kpl.
- Atlashavaintoja voi ilmoittaa eri järjestelmissä.
 - Vihko, Mobiilivihko, Tiira, Tiira-nomadi, iNaturalist.
- Atlakseen tulee havainto, jossa on pesimävarmuusindeksi.
- Osallistu linnustonseurantoihin! (vesilintulaskenta, linjalaskenta, pistelaskenta)

Atlaksen tilanne

- Taajamien ympäristöt selvitettyimpiä.
- Ei havaintoja: 315 ruutua.
 - Lapissa ja itäraajalla.
- 682 ruutua väh. tyydyttäviä.

Väri	#	Selvitysaste
□	370 (10%)	Ei havaintoja
■	1896 (49%)	Satunnaishavaintoja
■	915 (24%)	Välttävä
■	428 (11%)	Tyydyttävä
■	162 (4%)	Hyvä
■	88 (2%)	Erinomainen



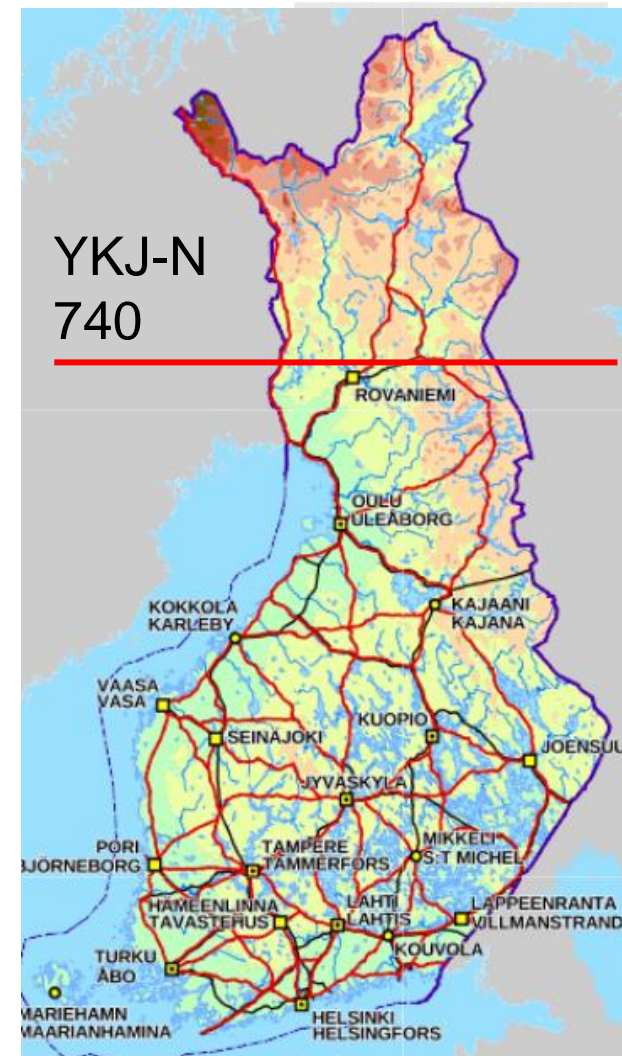
Atlaksen tavoitteet

Tavoitteet:

<740: kaikki ruudut tyydyttäväiksi.

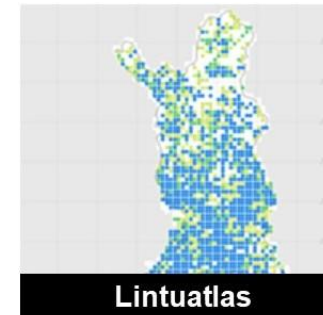
≥740: 50-km-ruuduittain 75 % atlasruuduista tyydyttäväiksi.

- Etelästä YKJ 739 korkeudelle asti (lähes Kemijärvi) kaikki atlasruudut tutkitaan vähintään tyydyttävästi.
- YKJ 740 ja sen pohjoispuolella 50 x 50 km ruuduilla (esim. 740:340–744:344) olevista atlasruuduista vähintään 75 % tutkitaan tyydyttävästi.



Tavoitteen seuranta, etelä

<https://tulokset.lintuatlas.fi/society>



Lintuatlas

Paikallisyhdistykset ja kartoitustilanne

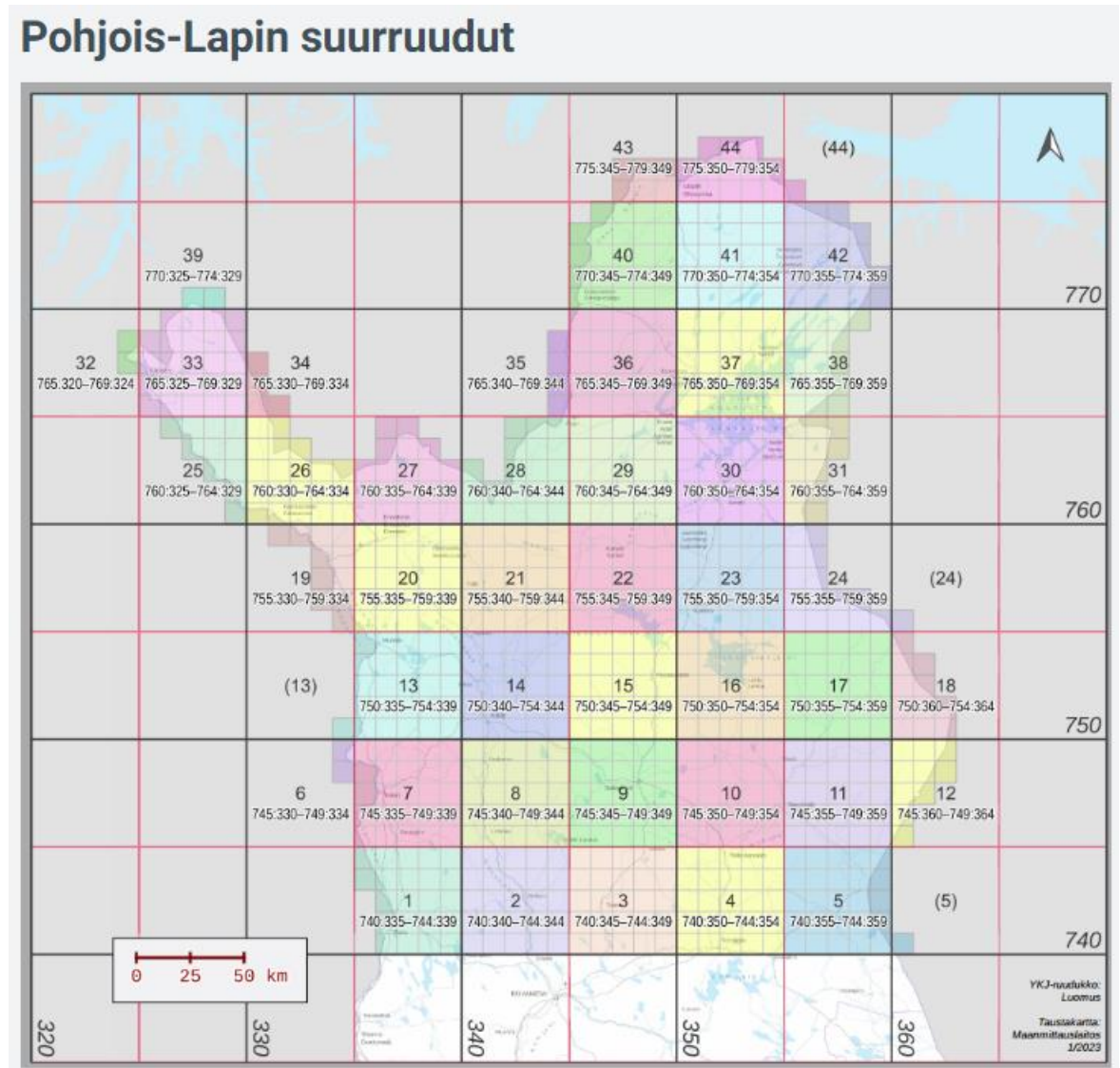
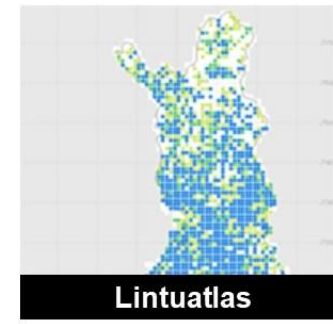
Lintuatlaksessa tavoitteena on, että eteläisen Suomen (YKJ 739 asti) kaikki kaikki atlasruudut tutkitaan vähintään tyydyttävästi.

Lataa .csv

Lintuyhdistys	Ei havaintoja	Satunnainen	Välttävä	Tyydyttävä	Hyvä	Erinomainen	Yhteensä	Tavoitteesta saavutettu
Suomi paitsi Pohjois-Lappi	121 (4 %)	1420 (47 %)	824 (27 %)	400 (13 %)	159 (5 %)	86 (3 %)	3010	21 %
Etelä-Karjalan Lintutieteellinen Yhdistys r.y.	2 (3 %)	51 (64 %)	21 (26 %)	6 (8 %)	0 (0 %)	0 (0 %)	80	8 %
Etelä-Savon Lintuharrastajat - Oriolus r.y.	0 (0 %)	120 (69 %)	38 (22 %)	10 (6 %)	4 (2 %)	1 (1 %)	173	9 %
Helsingin Seudun Lintutieteellinen Yhdistys - Ti	2 (3 %)	10 (13 %)	31 (41 %)	15 (20 %)	11 (15 %)	6 (8 %)	75	43 %
Kainuun Lintutieteellinen Yhdistys r.y.	23 (9 %)	142 (56 %)	43 (17 %)	29 (11 %)	11 (4 %)	6 (2 %)	254	18 %
Kanta-Hämeen Lintutieteellinen Yhdistys r.y.	0 (0 %)	6 (14 %)	22 (50 %)	10 (23 %)	6 (14 %)	0 (0 %)	44	36 %
Kemi-Tornion Lintuharrastajat - Xenus r.y.	1 (1 %)	18 (26 %)	21 (30 %)	18 (26 %)	5 (7 %)	7 (10 %)	70	43 %
Keski- ja Pohjois-Uudenmaan Lintuharrastajat	0 (0 %)	5 (33 %)	7 (47 %)	1 (7 %)	2 (13 %)	0 (0 %)	15	20 %
Keski-Pohjanmaan Lintutieteellinen Yhdistys r.y.	3 (2 %)	73 (50 %)	40 (28 %)	10 (7 %)	13 (9 %)	6 (4 %)	145	20 %
Keski-Suomen Lintutieteellinen Yhdistys r.y.	0 (0 %)	72 (47 %)	55 (36 %)	19 (12 %)	5 (3 %)	2 (1 %)	153	17 %
Kuusamon lintukerho	4 (6 %)	30 (43 %)	12 (17 %)	16 (23 %)	5 (7 %)	2 (3 %)	69	33 %
Kymenlaakson Lintutieteellinen Yhdistys r.y.	1 (1 %)	19 (24 %)	24 (31 %)	23 (29 %)	5 (6 %)	6 (8 %)	78	44 %
Lapin Lintutieteellinen Yhdistys r.y. (eteläinen)	19 (11 %)	104 (60 %)	27 (16 %)	16 (9 %)	4 (2 %)	4 (2 %)	174	14 %
Lohian Lintutieteellinen Yhdistys - Hakki r.v.	0 (0 %)	3 (23 %)	8 (62 %)	2 (15 %)	0 (0 %)	0 (0 %)	13	15 %

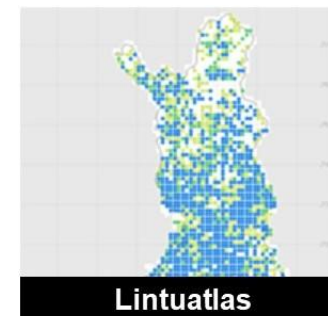
Tavoitteen seuranta, pohjoinen

<https://tulokset.lintuatlas.fi/society/lappi>



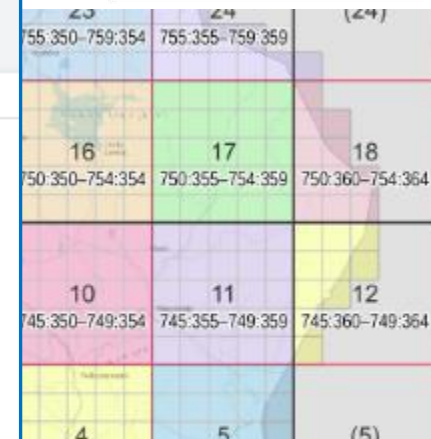
Tavoitteen seuranta, pohjoinen

<https://tulokset.lintuatlas.fi/society/lappi>



Lintuatlaksessa tavoitteena on, että Pohjois-Lapin (YKJ 740 ja siitä pohjoiseen) jokaisen 50 km × 50 km suuruuden atlasruuduista vähintään 75 % tutkitaan tyydyttävästi.

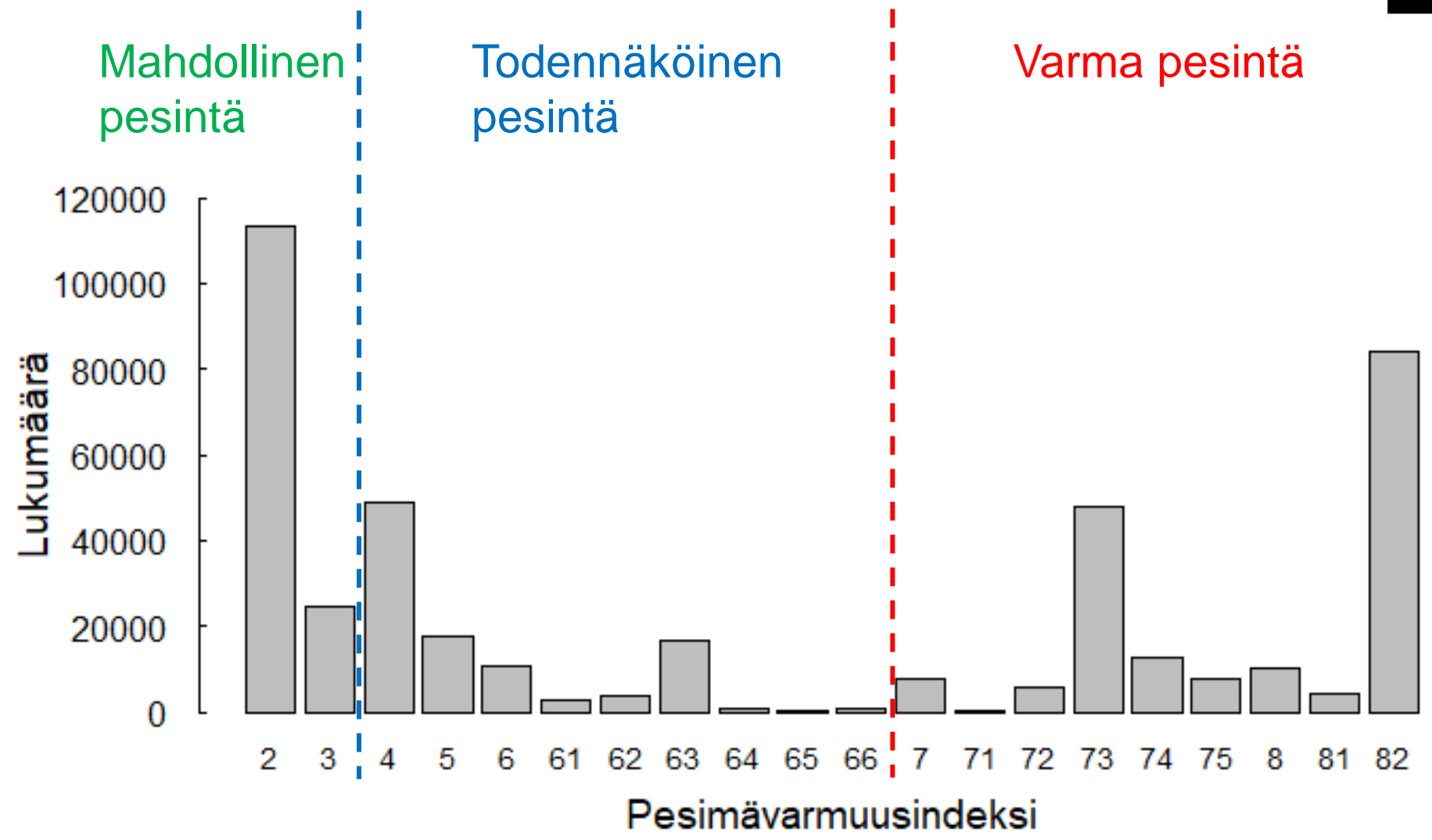
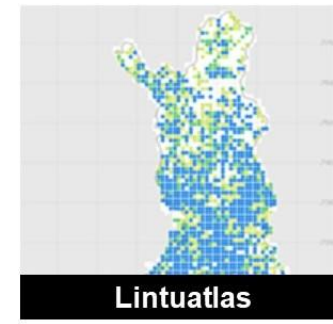
Suurruutu	YKJ	Tavoite	Tyydyttävästi selvitetty ruudut
▶ 1	740:335–744:339	vajaa	9 %
▶ 2	740:340–744:344	vajaa	4 %
▶ 3	740:345–744:349	vajaa	4 %
▶ 4	740:350–744:354	vajaa	12 %
▶ 5	740:355–744:359	vajaa	4 %
▶ 6	745:330–749:334	vajaa	0 %
▶ 7	745:335–749:339	vajaa	12 %
▶ 8	745:340–749:344	vajaa	0 %
▶ 9	745:345–749:349	vajaa	8 %
▶ 10	745:350–749:354	vajaa	0 %
▶ 11	745:355–749:359	vajaa	0 %
▶ 12	745:360–749:364	vajaa	0 %
▶ 13	750:330–754:334	vajaa	8 %
▶ 14	750:340–754:344	vajaa	8 %
▶ 15	750:345–754:349	vajaa	4 %
▶ 16	750:350–754:354	vajaa	4 %
▶ 17	750:355–754:359	vajaa	0 %
▶ 18	750:360–754:364	vajaa	0 %
▶ 19	755:330–759:334	vajaa	0 %
▶ 20	755:335–759:339	vajaa	16 %



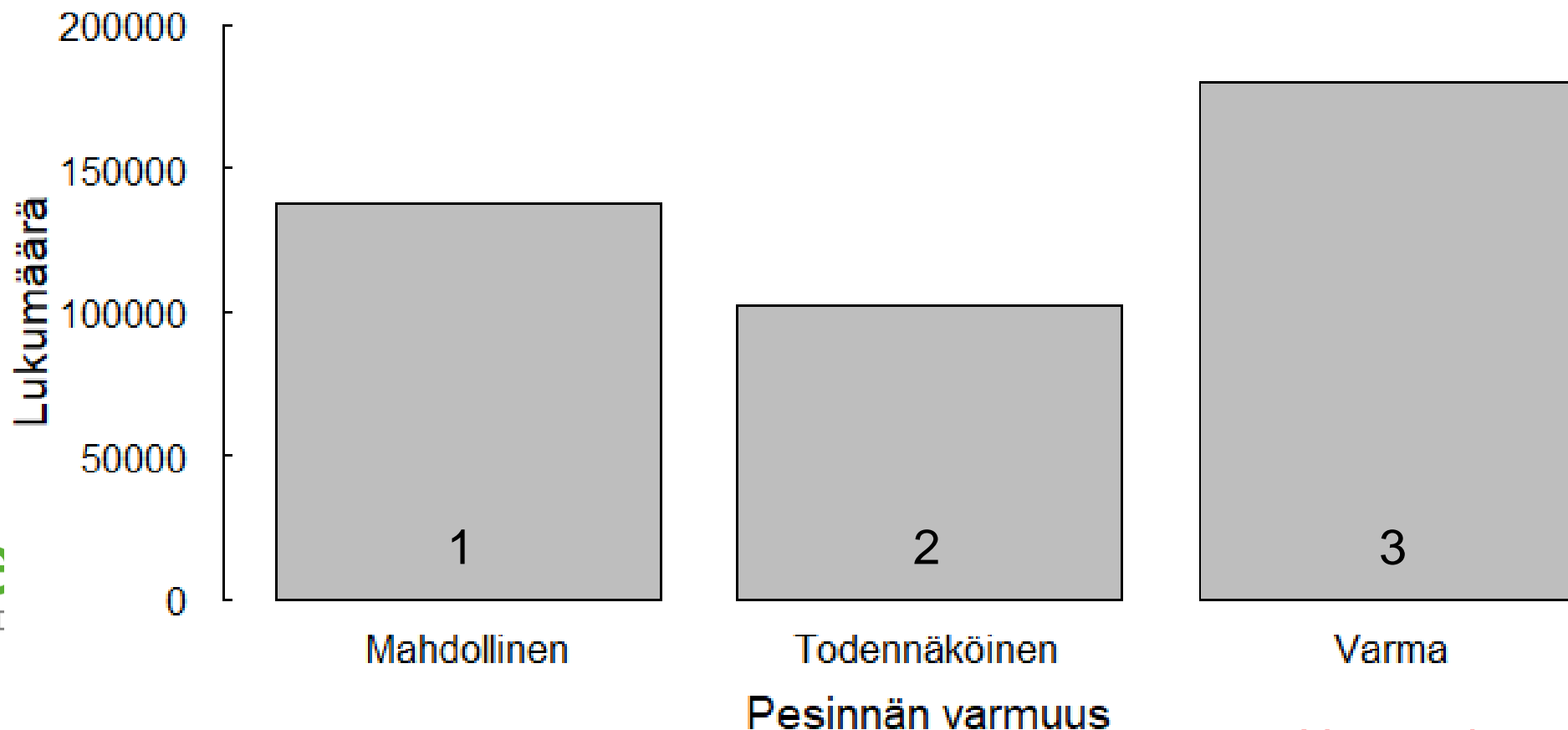
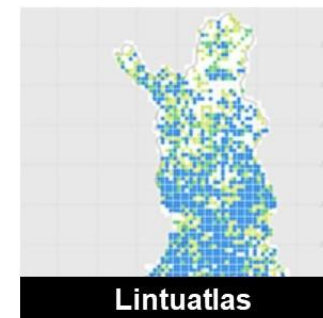
Suurruutu 12

YKJ	Nimi	Pesimävarmuussumma	Selvitysaste
745:360	Salla, Nilitunturi	0	Ei havaintoja
746:360	Salla, Sätsivaara	0	Ei havaintoja
747:360	Salla, Vasavaara	0	Ei havaintoja
747:361	Salla, Siuloiva	0	Ei havaintoja
748:360	Salla, Aitatsivaarat	0	Ei havaintoja
748:361	Salla, Sorsatunturi	0	Ei havaintoja
748:362	Salla, Jaltakkilampi	0	Ei havaintoja
749:360	Salla, Verkkomaselkä	0	Ei havaintoja
749:361	Salla, Nuolusoiva	0	Ei havaintoja
749:362	Salla, Ulmakuusikko	0	Ei havaintoja

Pesimävarmuusindeksijakauma

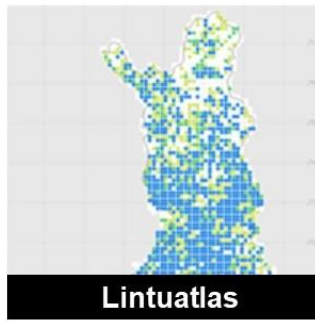
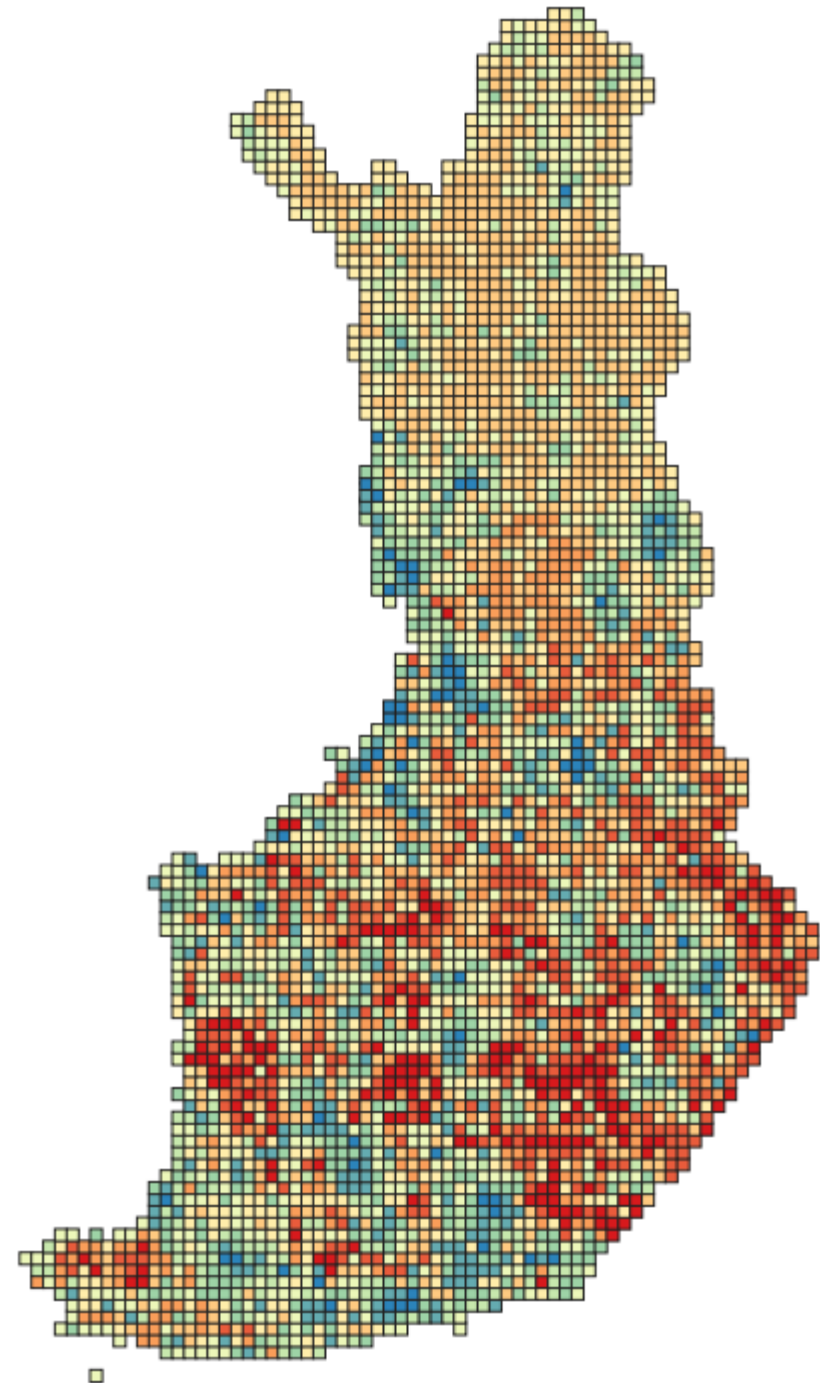
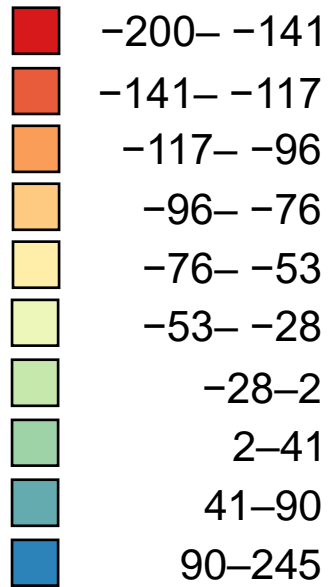


Pesinnän varmuus -jakauma

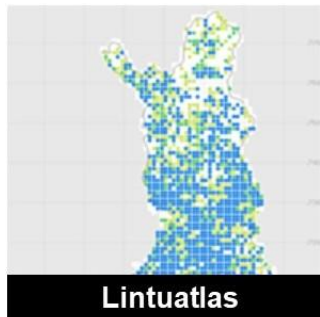
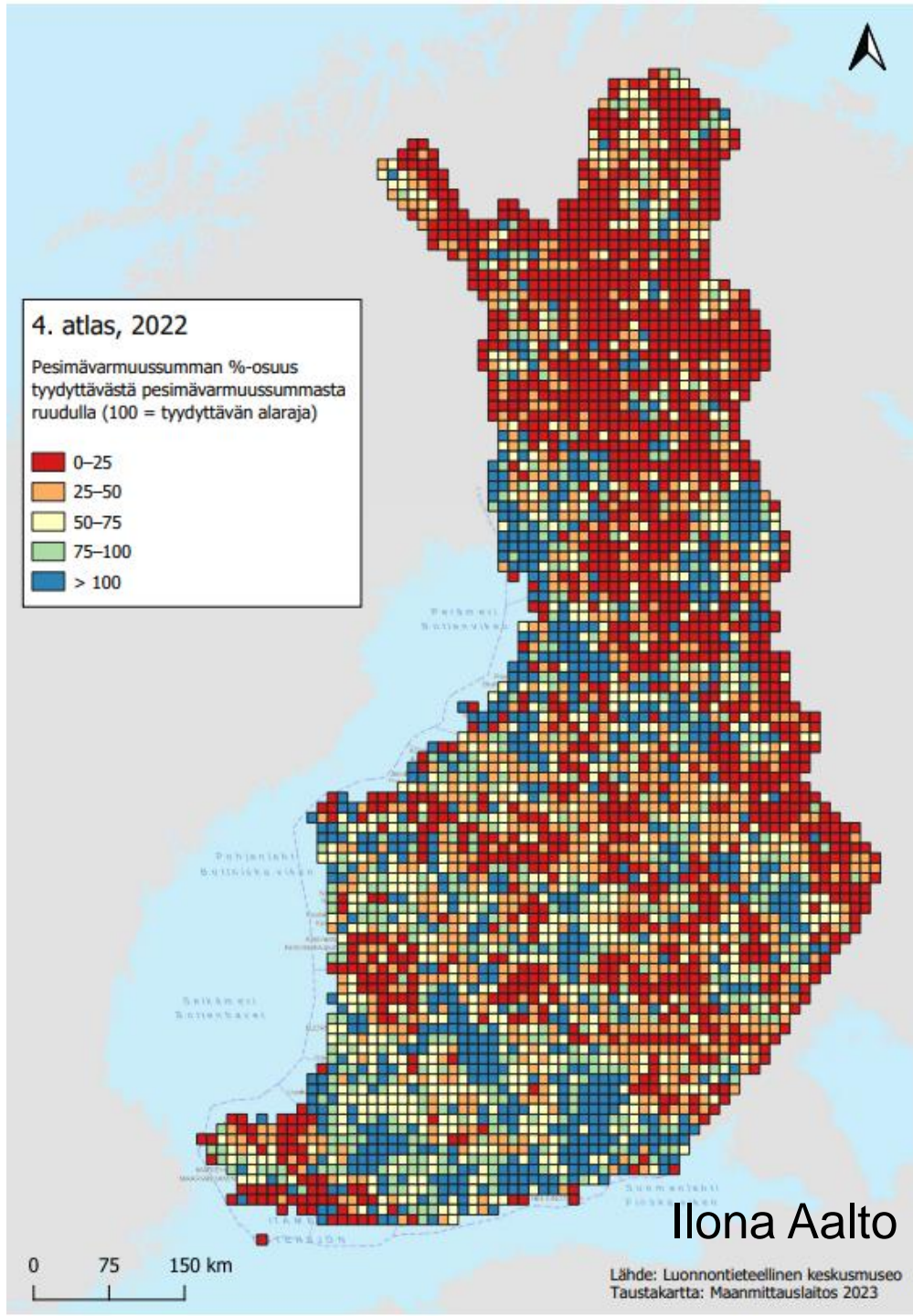


Nämä yhteensä:
pesimävarmuussumma

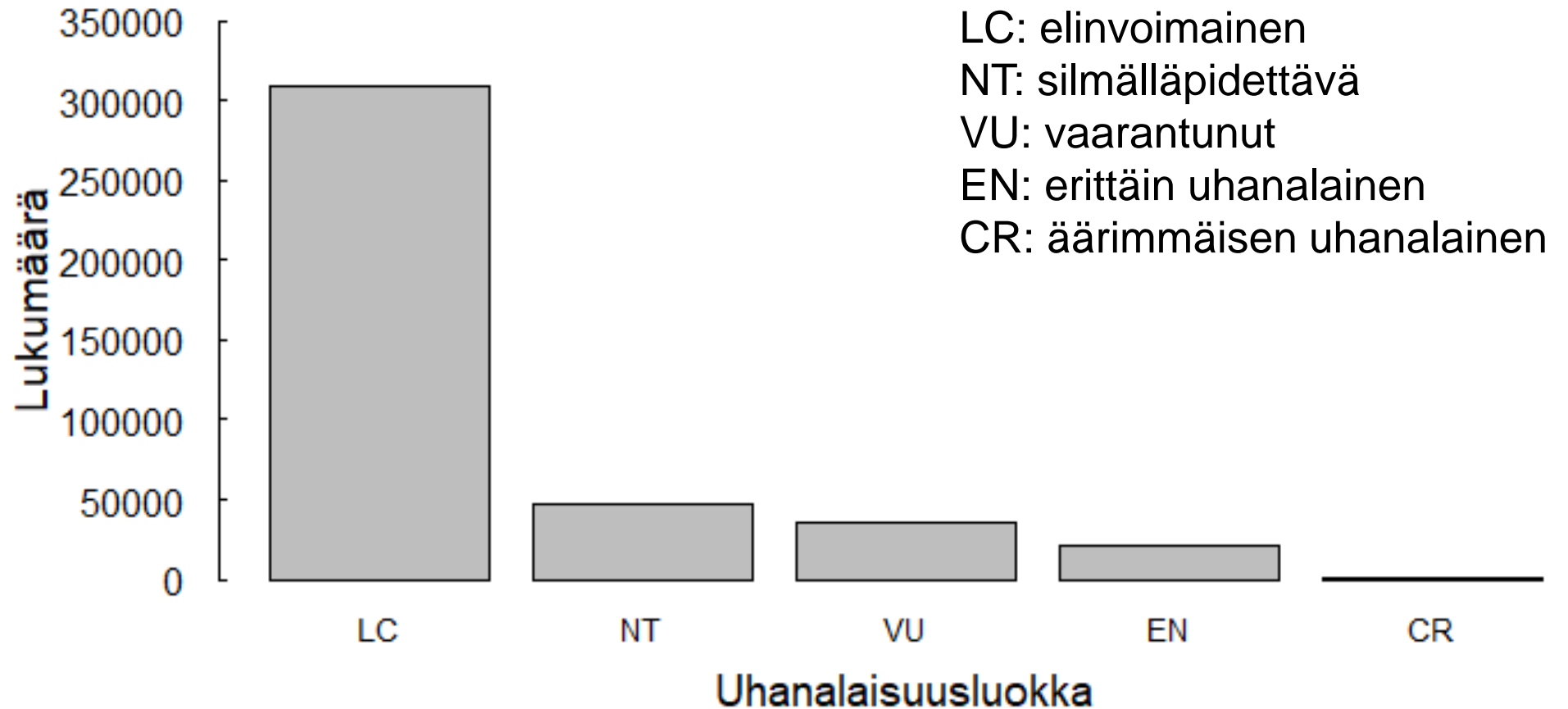
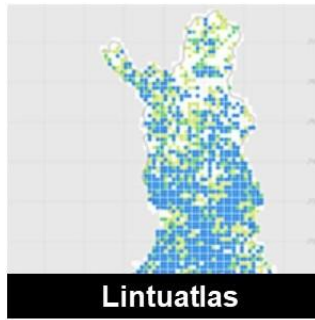
Pesimävarmuus -summa, erotus tyydyttävään pv-summaan



Pesimävarmuussumman %-osuus tyydyttävän pv-summasta



Atlas havainnot uhanalaisista



Muista!

- Ilmoita havaintoja tavallisistakin lajeista.
- **Atlasviikot** tulossa kesäkuussa.
- Reviirilaulu tai -soidin on jo atlashavainto.
 - Atlashavaintoja ovat muutkin kuin pesähavainnot.
- Ilmoita alhaisiakin pesimävarmuusindeksejä.
- Ilmoita atlashavaintoja kaikkialta, missä liikut.

