

# Linnuston seurannan kuulumisia

Alexi Lehikoinen

Luonnontieteellinen keskusmuseo, Luomus

[aleksi.lehikoinen@helsinki.fi](mailto:aleksi.lehikoinen@helsinki.fi)

Laskijatapaaminen 4.3.2023 Orivesi

# Linnuston seurannan kuulumisia

- Henkilökunnan tilanne: Ina Tirri ja Sarella Arkkila avustavat

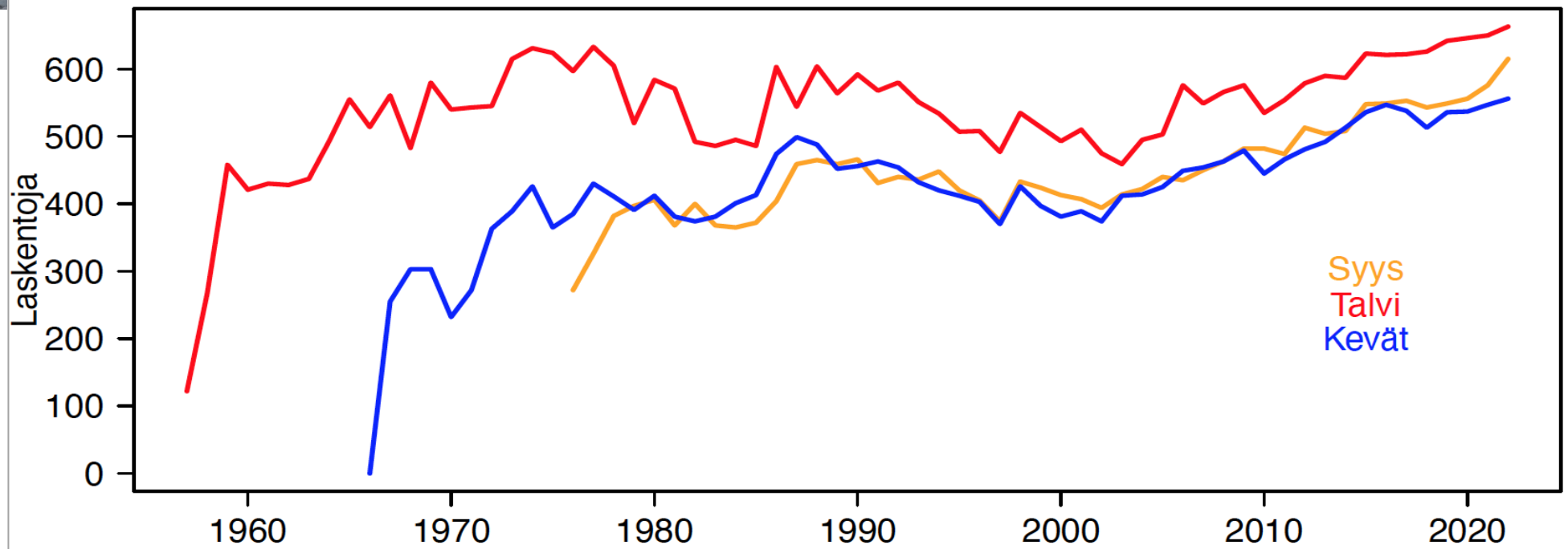


# Linnuston seurannan kuulumisia

- Henkilökunnan tilanne: Ina Tirri ja Sarella Arkkila avustavat
- Eri seurantojen tilanteet – laskennat tärkeä osa atlasta
- Tulevia juttuja

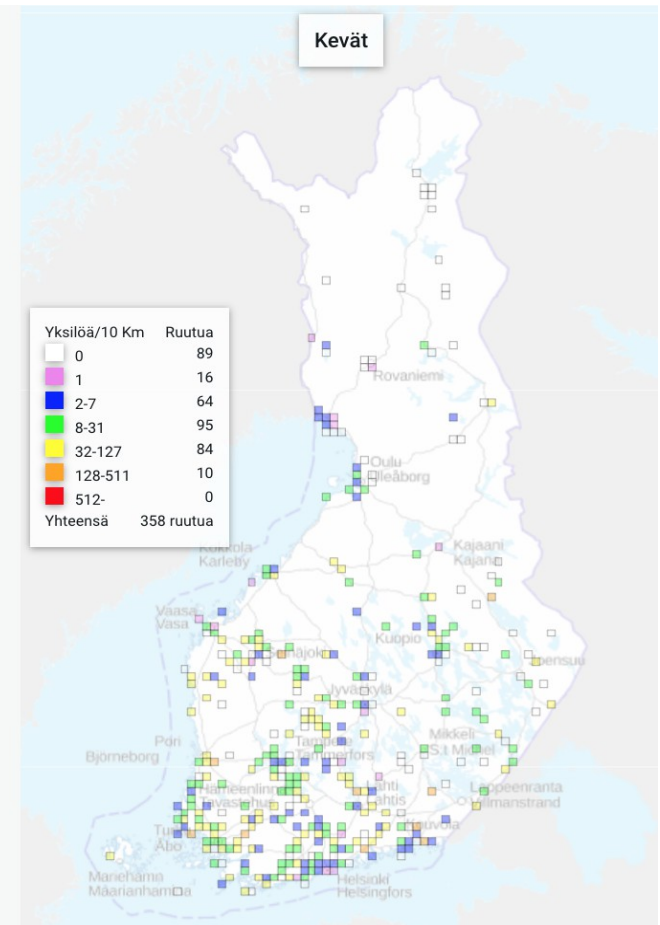
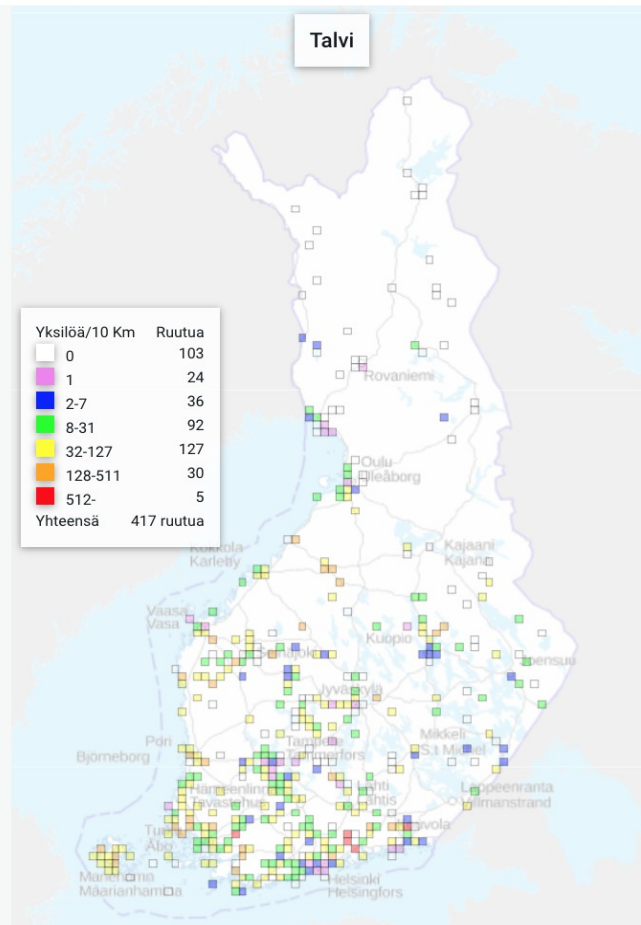
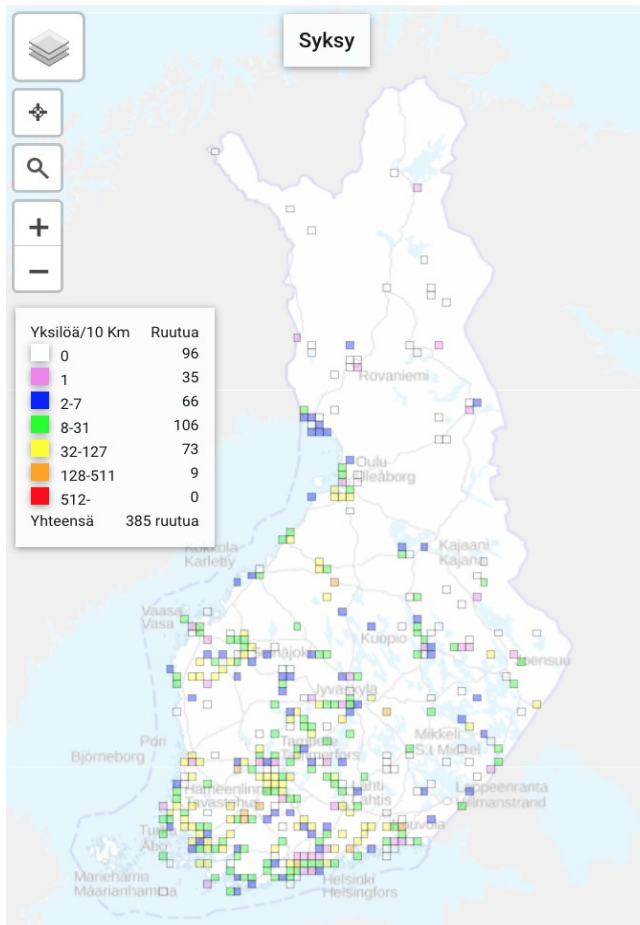
# Talvilintulaskennat

- Talvilintulaskennat ovat suosituimpia kuin koskaan!



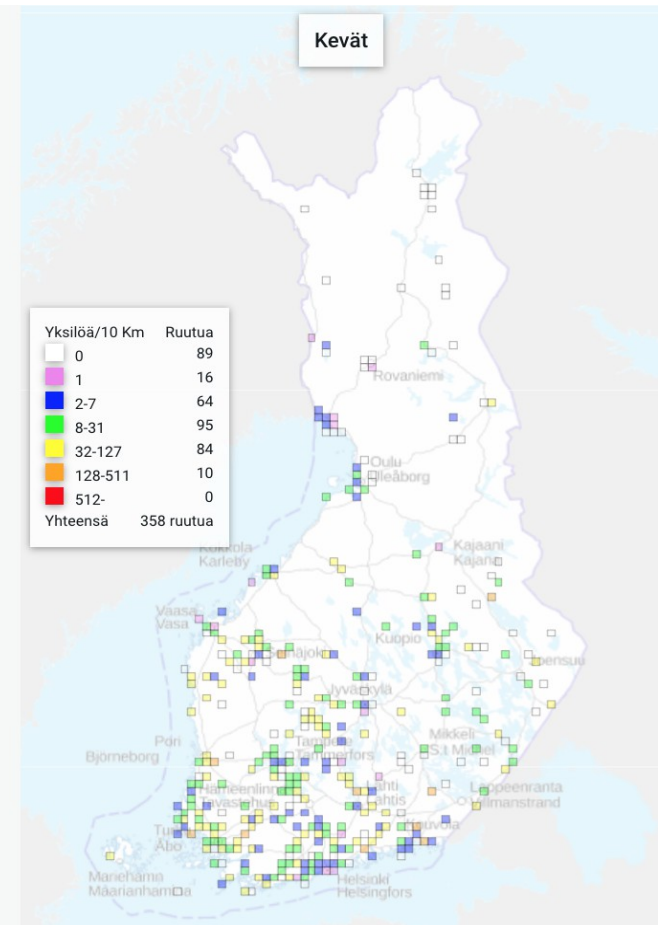
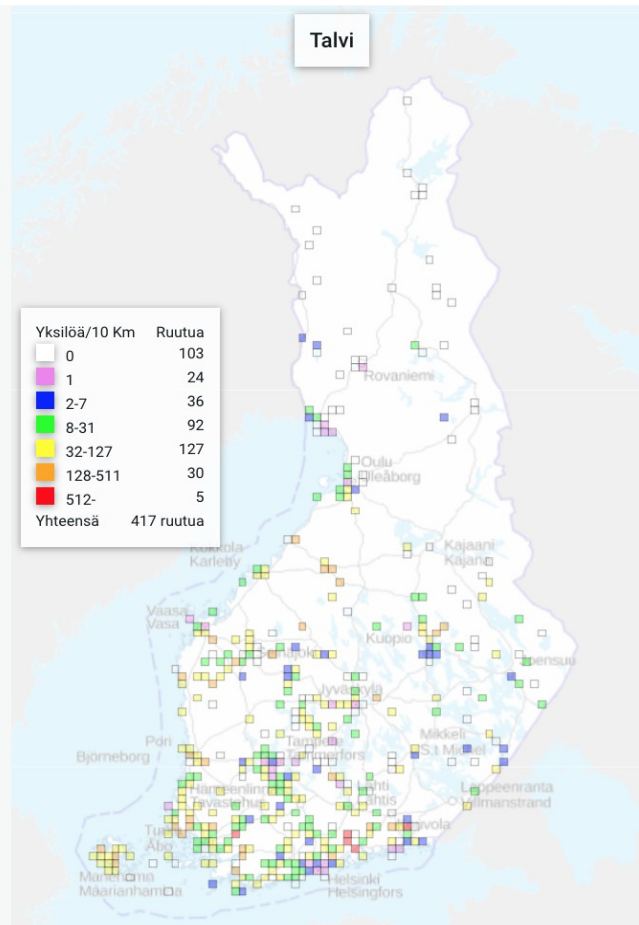
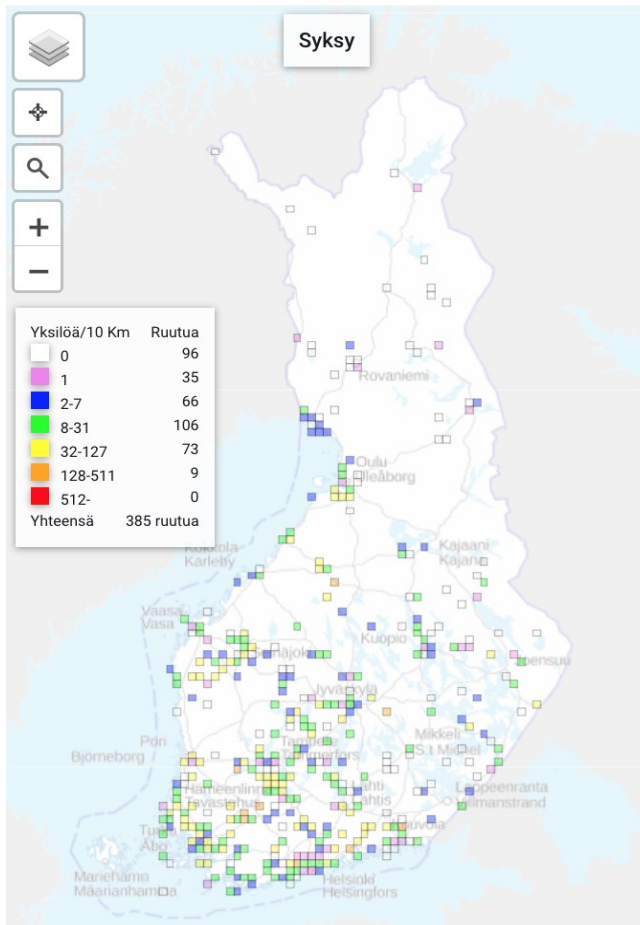
# Talvilintulaskennat

- Alueellinen jakauma edelleen eteläpainotteinen



# Talvilintulaskennat

- Alueellinen jakauma edelleen eteläpainotteinen
- Vapaita kohteita P- ja E-Suomeen lomakohteiden lähelle?



# Talvilintulaskennat - tuloksia

- 2021-2022 yhteensä 5 julkaistua artikkelia

# Talvilintulaskennat - tuloksia

- 2021-2022 yhteensä 5 julkaistua artikkelia
- Lumi vaikuttaa lajien habitaatin valintaan enemmän kuin lämpötila
- Kun vähän lunta, moni laji suosii peltoja
- Kun paljon lunta, suositaan asutuksia

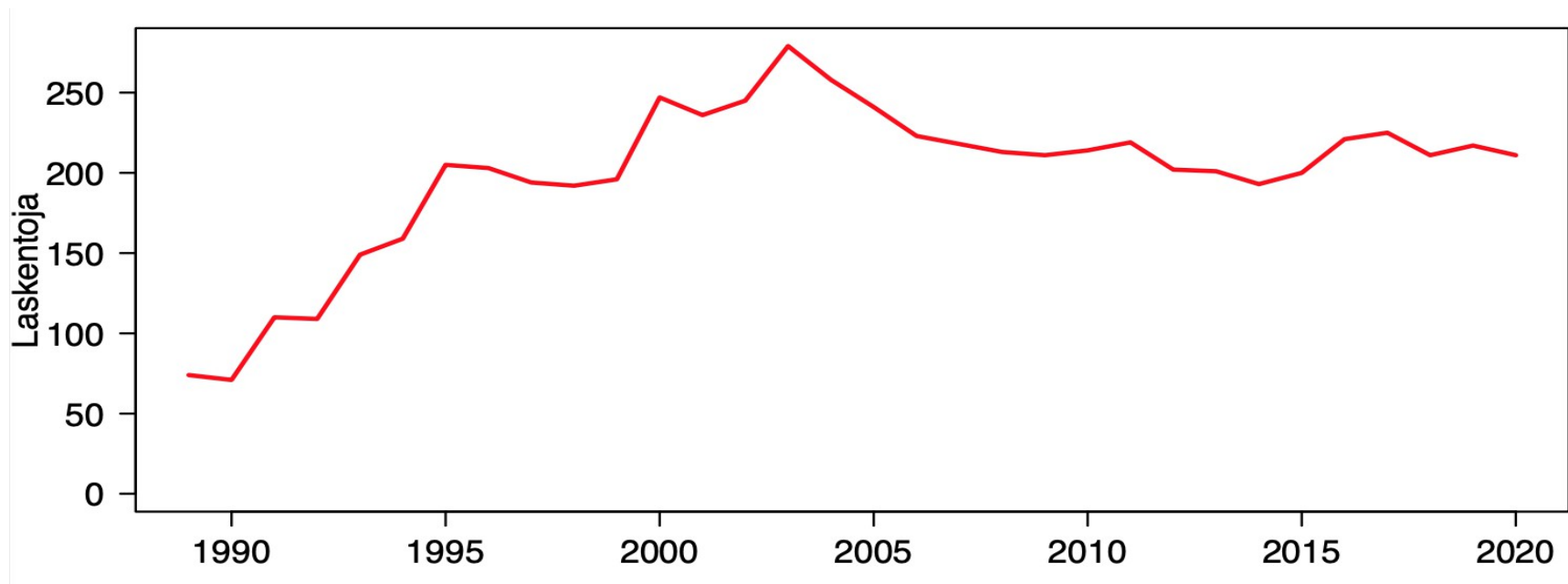


# Talvilintulaskennat - tuloksia

- 2021-2022 yhteensä 5 julkaistua artikkelia
- Lumi vaikuttaa lajien habitaatin valintaan enemmän kuin lämpötila
- Kun vähän lunta, moni laji suosii peltoja
- Kun paljon lunta, suositaan asutuksia
- Lajit siirtyy kohti pohjoista yli 1 km / vuosi, nopeiten pelloilla lumipeitteen vähetessä

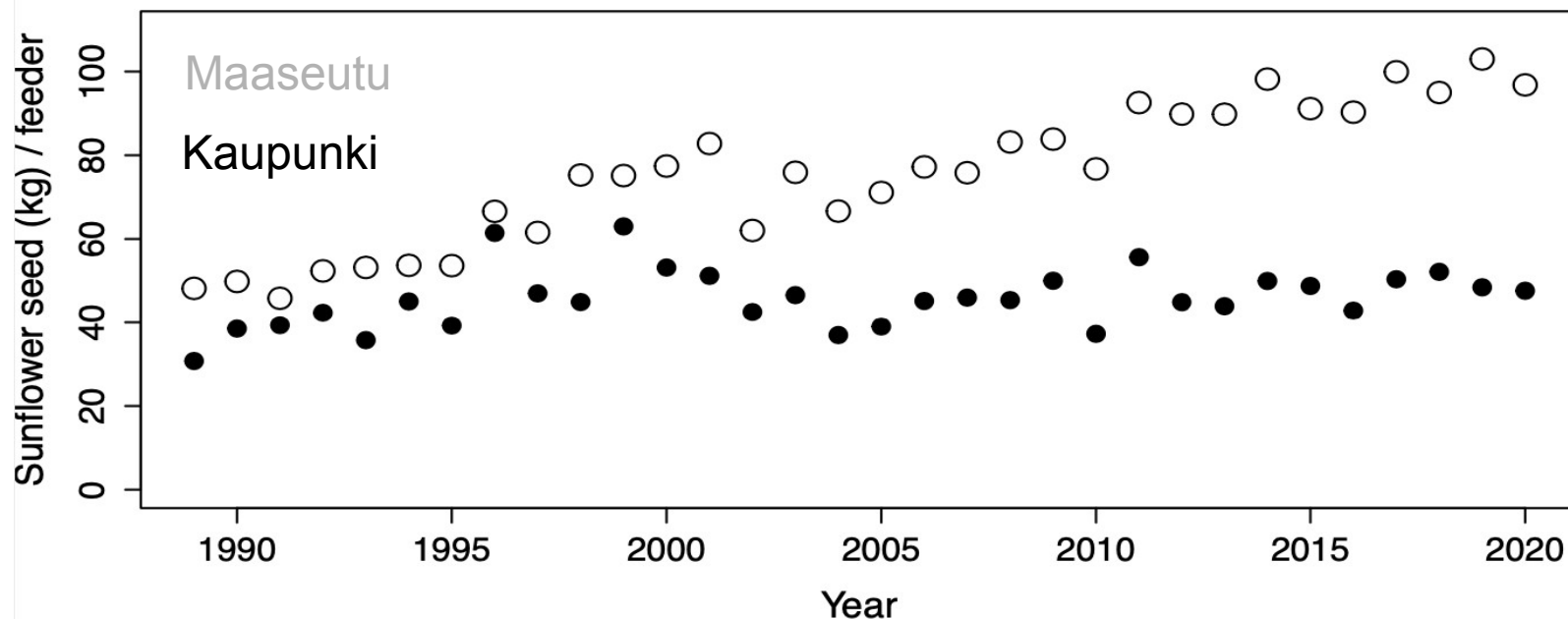
# Ruokintapaikkaseuranta

- Osallistujamäärät ovat pysyneet vakaana, vaikka lintujen ruokkiminen harvinaistuu



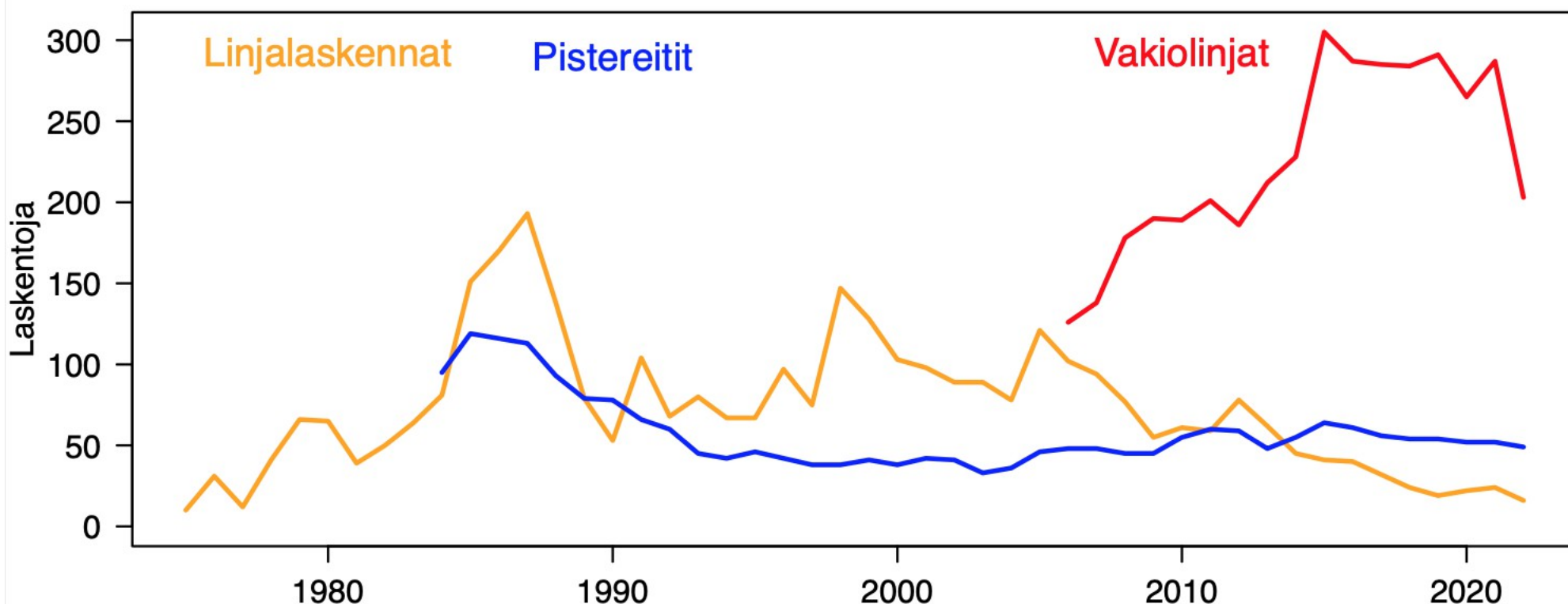
# Ruokintapaikkaseuranta

- Osallistujamäärät ovat pysyneet vakaana, vaikka lintujen ruokkiminen harvinaistuu
- Ruokintaseuranta antaa arvokasta tietoa myös miten ruuan laatu muuttuu, mm. pähkinän ja auringonkukka runsastunut



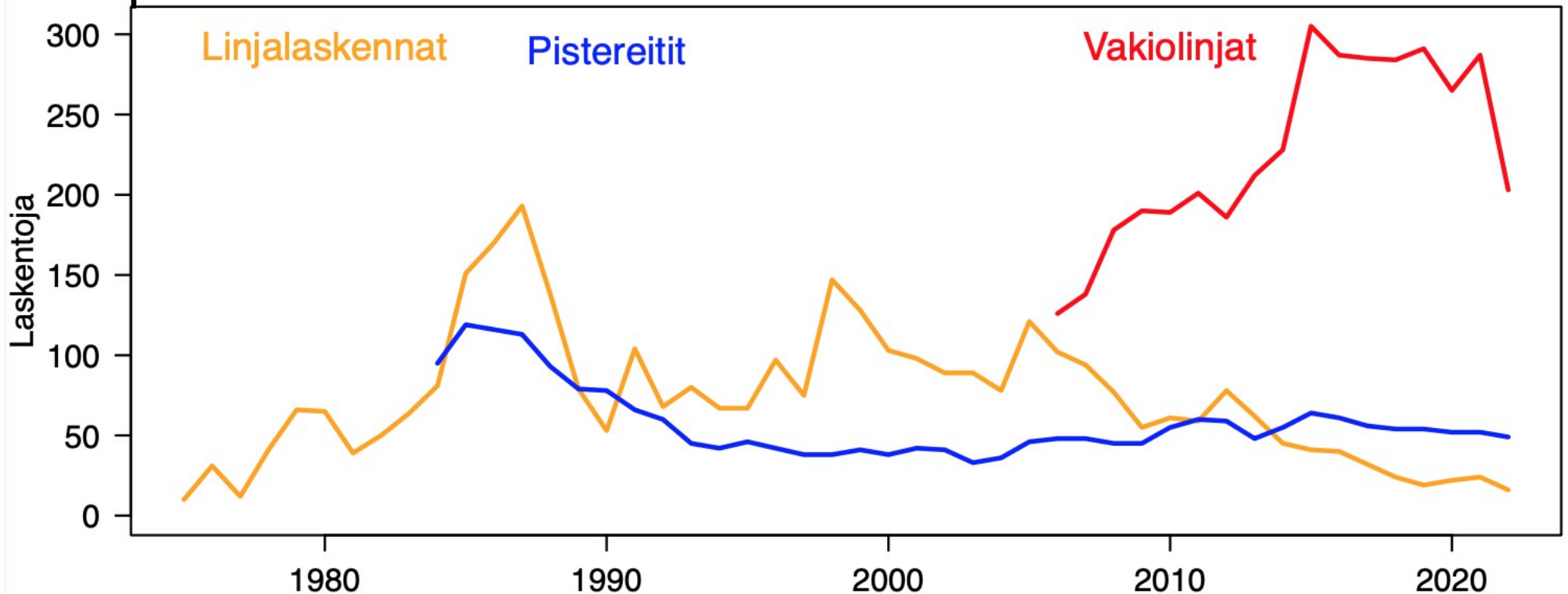
# Linja- ja pistelaskennat

- Osallistujamäärät toistolaskennoissa ovat pysyneet melko vakaana, mutta lievää laskua 2015 ja selvä pudotus vakioissa 2022



# Linja- ja pistelaskennat

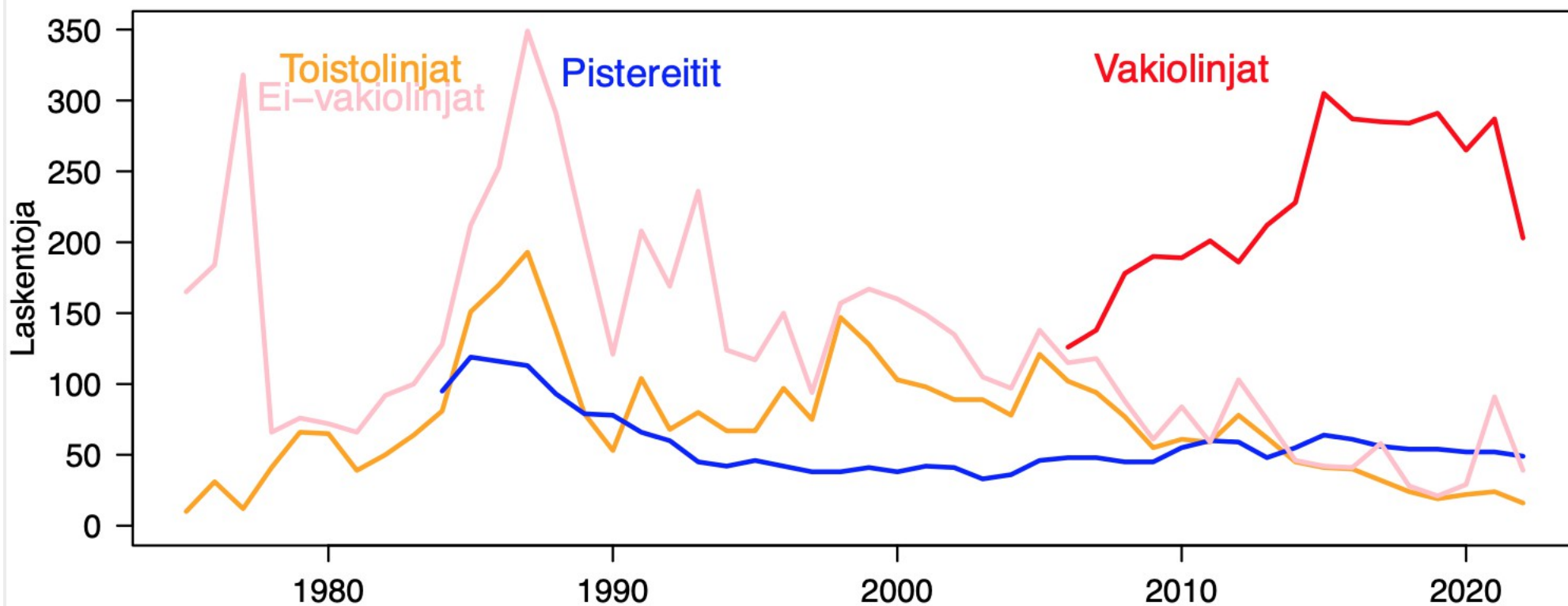
- Osallistujamäärät toistolaskennoissa ovat pysyneet melko vakaana, mutta lievää laskua 2015 ja selvä pudotus vakioissa 2022
- Miten talvilaskijat ja atlaskartoittajat mukaan pesimälaskentoihin?



# Linja- ja pistelaskennat

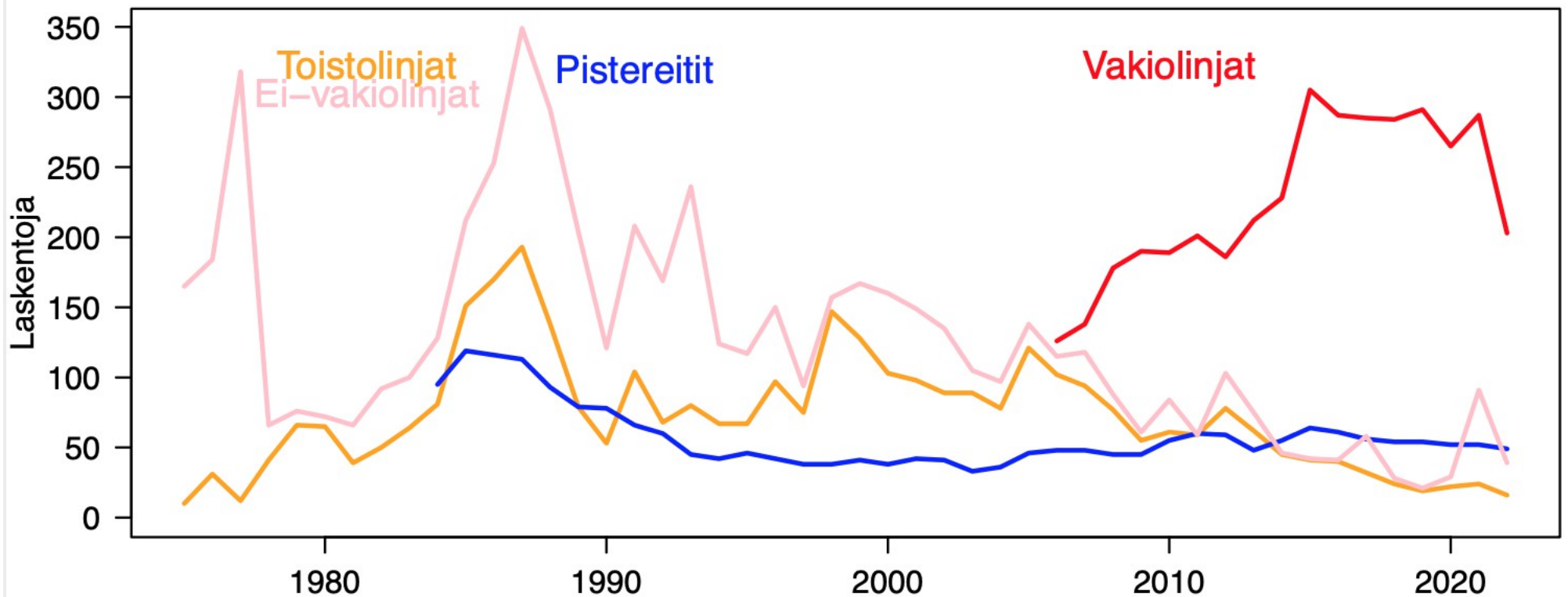
- Linjoja laskettu runsaasti aikaisempien atlanten aikaan. Tukevat atlasta.

=> Paremmat kannanarviot



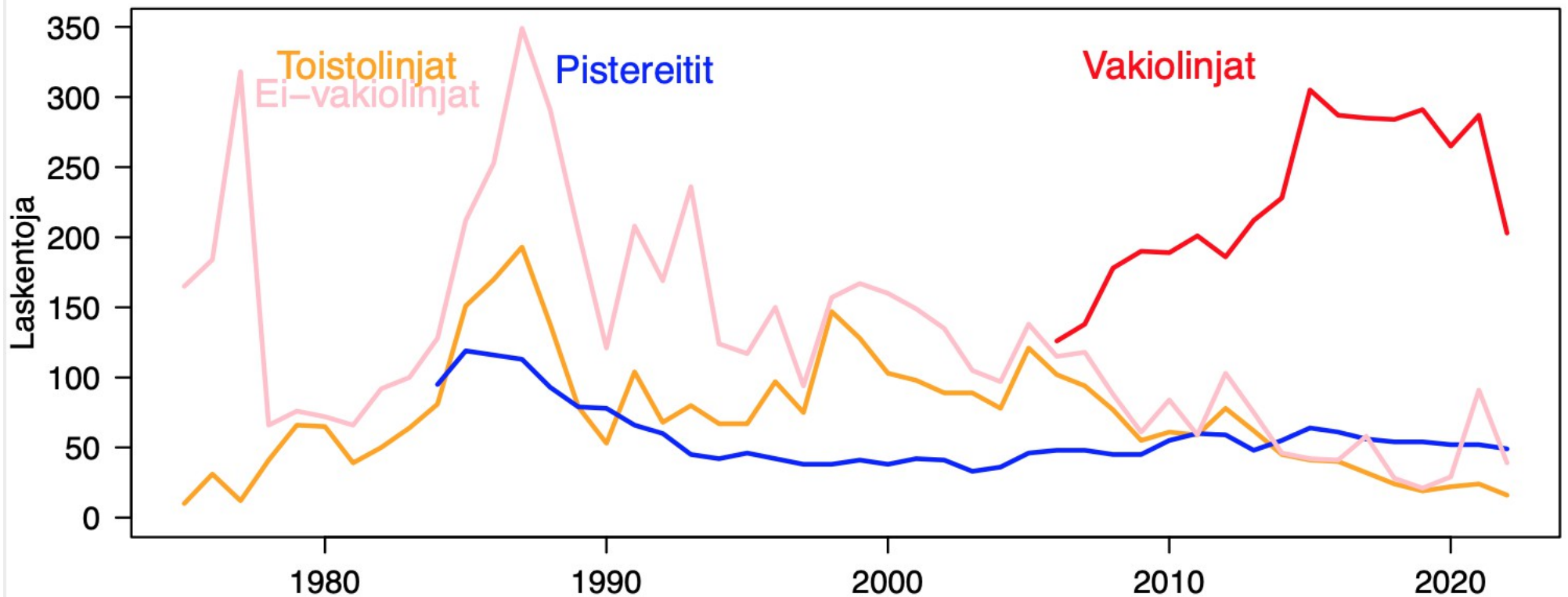
# Linja- ja pistelaskennat

- 2024 tulee 50 vuotta linjalaskentaseuranta



# Linja- ja pistelaskennat

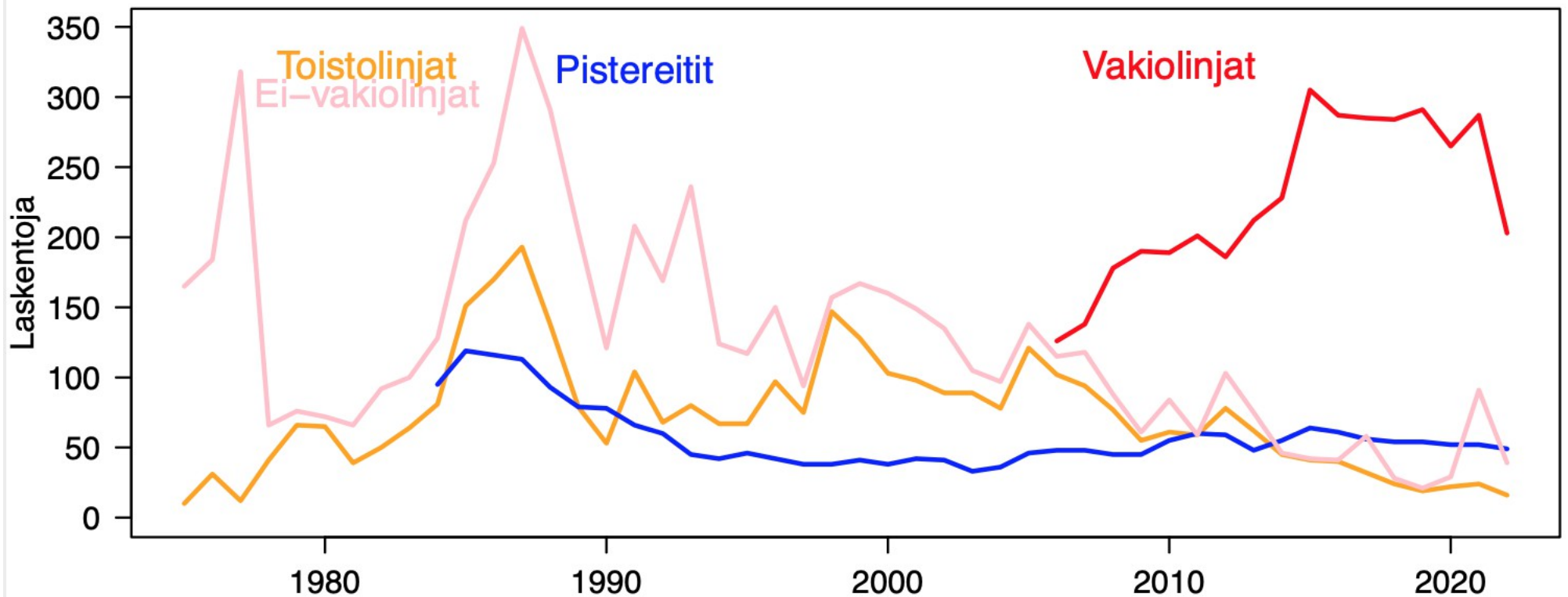
- 2024 tulee 50 vuotta linjalaskentaseuranta
- 2023 tulee 40 vuotta pistelaskentaseuranta





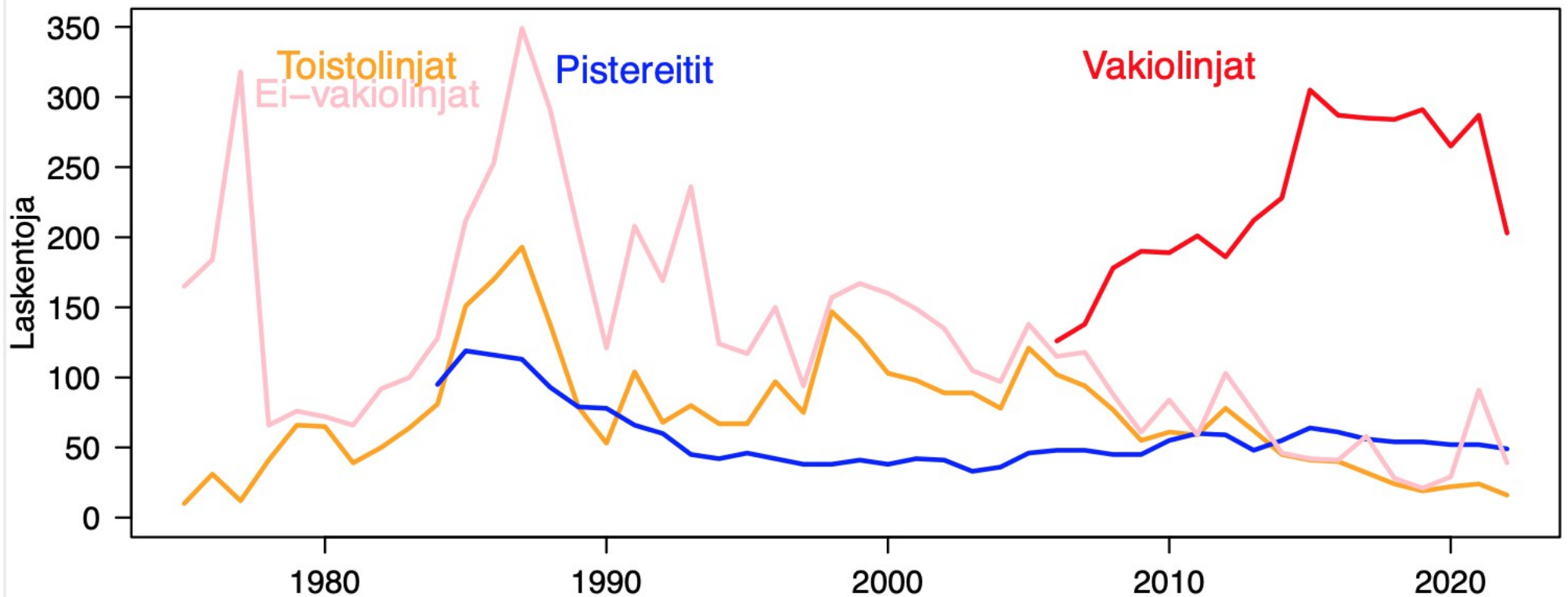
# Linja- ja pistelaskennat

- 2024 tulee 50 vuotta linjalaskentaseuranta
- 2023 tulee 40 vuotta pistelaskentaseuranta
- Vanhojen linjojen toisto, uusia pistereittejä!



# Linja- ja pistelaskennat

- Linjalaskennat tärkein yksittäinen seurantamenetelmä Suomessa, trendit >160 sp
- 2021–2022 13 artikkelia, ainakin 4 tekeillä



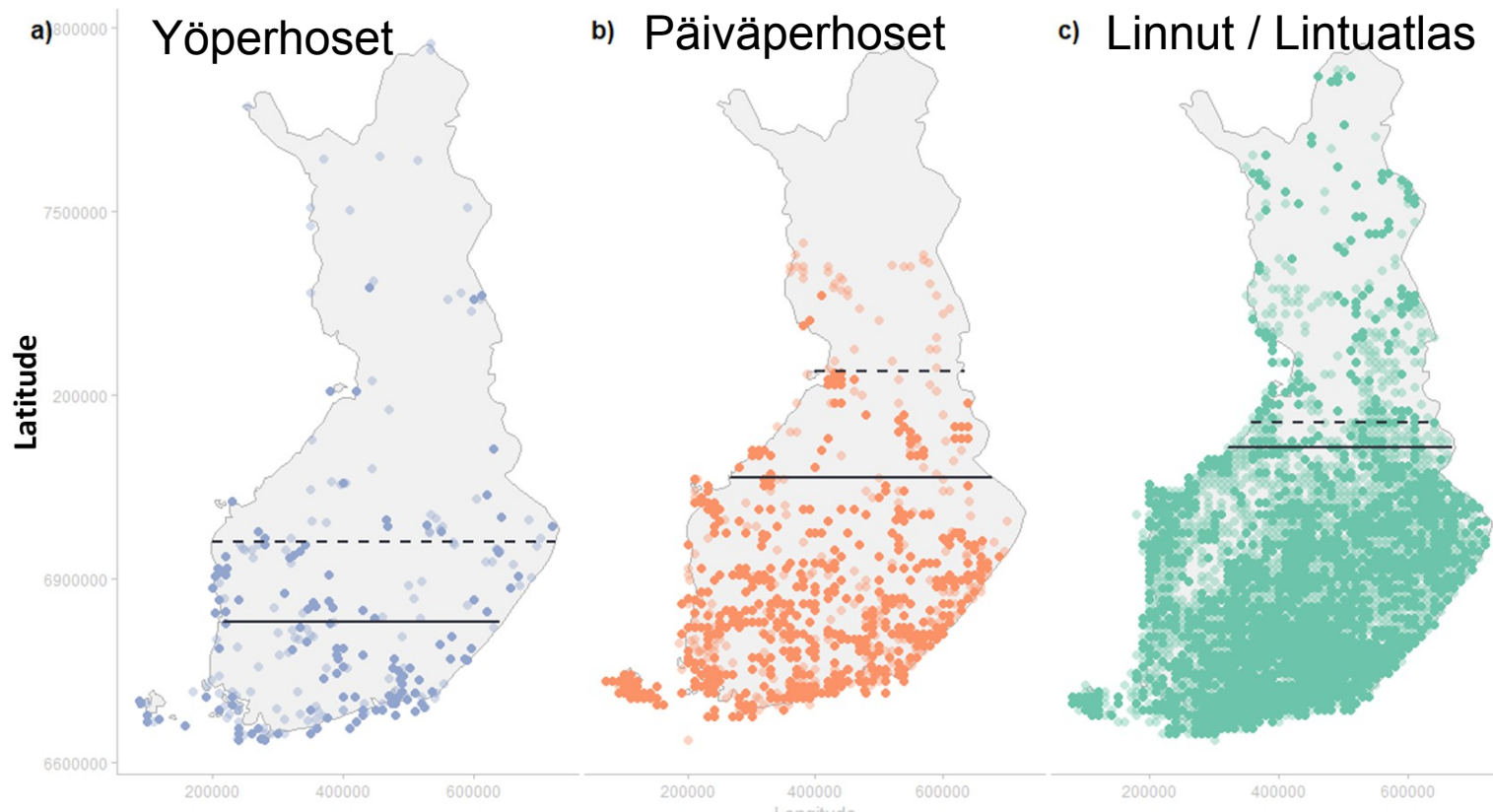


# Linja- ja pistelaskennat

- Lintujen levinneisyysmuutosten ennustaminen paikallisesti pelkkien ilmastotekijöiden perusteella hankalaa

# Linja- ja pistelaskennat

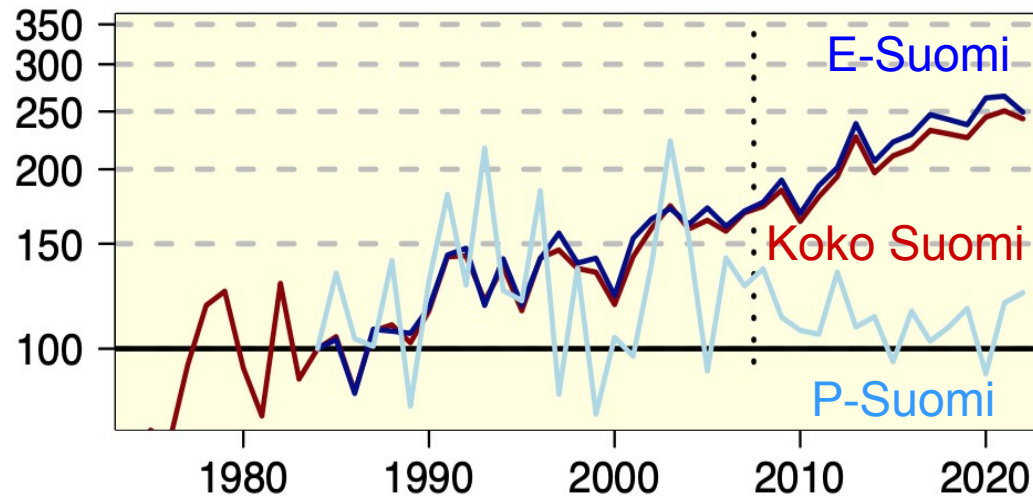
- Lintujen levinneisyysmuutosten ennustaminen paikallisesti pelkkien ilmastotekijöiden perusteella hankalaa
- Lintujen levinneisyys siirtyy hitaammin kuin perhosilla



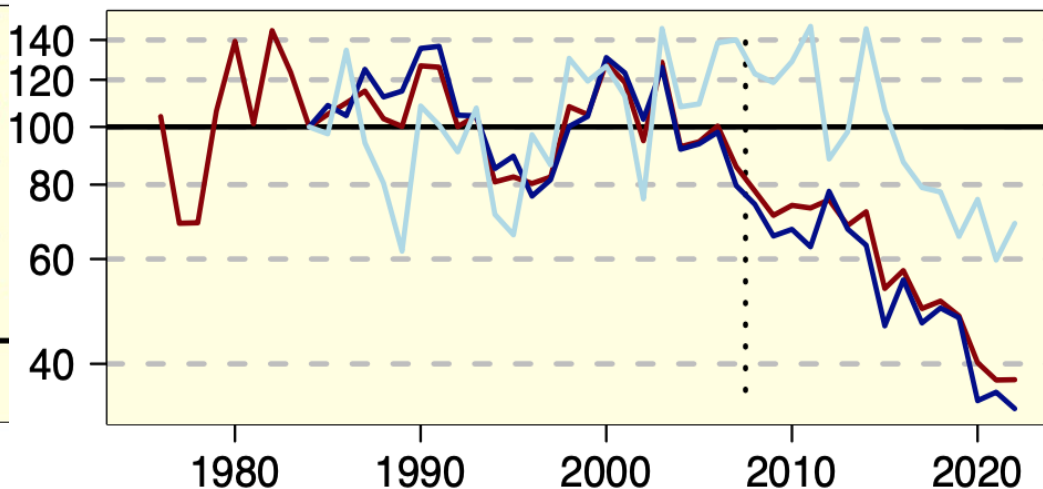
# Linja- ja pistelaskennat

- Laaja kannankehitysartikkeli tulossa Linnutvuosikirjaan, 139 lajia

**Sepelkyyhky *Columba palumbus***  
(920, 2.3, \*\*; 2112, 2.7, \*\*)



**Hömötiainen *Poecile montanus***  
(278, -1.8, \*\*; 451, -5.8, \*\*)



# Pesäkortit

- Vuosittain vajaa 2000 pesäilmoitusta



# Pesäkortit

- Vuosittain vajaa 2000 pesäilmoitusta
- Lomake ei helpoin mahdollinen, muttei mahdoton





# Pesäkortit

- Valmiit koodit, joilla laskea pesinnän ajoitusta
- Tekeillä artikkeli ei-varpuslinnuille

## *Milloin linnut munivat? Osa 1: Varpuslinnut*

Alexi Lehikoinen, Mea Kiuru & Kalle Meller

■ *Lintujen pesinnän ajoitus vaihtelee niin lajien kuin alueiden välillä. Pesinnät ovat myös aikaistuneet ilmastonmuutoksen takia. Lintujen pesinnän ajoitusta voidaan tutkia pesäkorttiaineiston avulla.*

# Pesäkortit

- Valmiit koodit, joilla laskea pesinnän ajoitusta
- Tekeillä artikkeli ei-varpuslinnuille
- Täytä jokaisesta löytämästäsi pesästä pesäkortti!
- Tärkeimmät tiedot: aika, paikka, mitä pesässä, pesinnän vaihe

## *Milloin linnut munivat? Osa 1: Varpuslinnut*

Aleksi Lehikoinen, Mea Kiuru & Kalle Meller

■ *Lintujen pesinnän ajoitus vaihtelee niin lajien kuin alueiden välillä. Pesinnät ovat myös aikaistuneet ilmastonmuutoksen takia. Lintujen pesinnän ajoitusta voidaan tutkia pesäkorttiaineiston avulla.*

# Vesilintulaskennat

- Sari kertoo myöhemmin tarkemmin



# Vesilintulaskennat

- Sari kertoo myöhemmin tarkemmin
- Käytetään mm. arvioimaan miten vesilintukannat ovat muuttuneet Helmi-kosteikkokunnostuskohteilla: lähtötilanne ja hoitotoimien tehokkuus



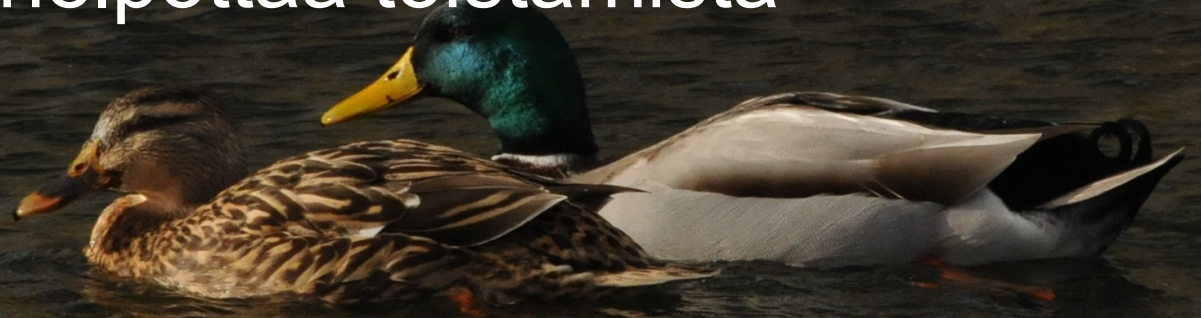
# Vesilintulaskennat

- Sari kertoo myöhemmin tarkemmin
- Käytetään mm. arvioimaan miten vesilintukannat ovat muuttuneet Helmi-kosteikkokunnostuskohteilla: lähtötilanne ja hoitotoimien tehokkuus
- Vesilintumetsästyksen strategiassa mukana
- 



# Vesilintulaskennat

- Sari kertoo myöhemmin tarkemmin
- Käytetään mm. arvioimaan miten vesilintukannat ovat muuttuneet Helmi-kosteikkokunnostuskohteilla: lähtötilanne ja hoitotoimien tehokkuus
- Vesilintumetsästyksen strategiassa mukana
- Uudessa järjestelmässä näkee paremmin kohteet kartalla – helpottaa toistamista



Mitä käynnissä / tulossa

# Mitä käynnissä / tulossa

- Laskenta-aineistopyyntöjä n. 1 / pv Laji.fi:ssä:  
maankäytön suunnittelu, metsänhoito, tuulivoima



# Mitä käynnissä / tulossa

- Laskenta-aineistopyyntöjä n. 1 / pv Laji.fi:ssä: maankäytön suunnittelu, metsänhoito, tuulivoima
- Laskentatietojen entistä parempi hyödyntäminen kansallisessa päätöksenteossa, mm. LSL

# Mitä käynnissä / tulossa

- Laskenta-aineistopyyntöjä n. 1 / pv Laji.fi:ssä: maankäytön suunnittelu, metsänhoito, tuulivoima
- Laskentatietojen entistä parempi hyödyntäminen kansallisessa päätöksenteossa, mm. LSL
- EU:n lintudirektiivin raportointi käynnistyy ensi talvena, 6 v. välein mm. kannankehitys ja populaatiokokoo tiedot

# Mitä käynnissä / tulossa

- Laskenta-aineistopyyntöjä n. 1 / pv Laji.fi:ssä: maankäytön suunnittelu, metsänhoito, tuulivoima
- Laskentatietojen entistä parempi hyödyntäminen kansallisessa päätöksenteossa, mm. LSL
- EU:n lintudirektiivin raportointi käynnistyy ensi talvena, 6 v. välein mm. kannankehitys ja populaatiokoko tiedot
- Järjestelmäkehitystä Lajitietokeskuksessa

# Mitä käynnissä / tulossa

- Laskenta-aineistopyyntöjä n. 1 / pv Laji.fi:ssä: maankäytön suunnittelu, metsänhoito, tuulivoima
- Laskentatietojen entistä parempi hyödyntäminen kansallisessa päätöksenteossa, mm. LSL
- EU:n lintudirektiivin raportointi käynnistyy ensi talvena, 6 v. välein mm. kannankehitys ja populaatiokoko tiedot
- Järjestelmäkehitystä Lajitietokeskuksessa
- Kehitetään toimintaa luontohavaintokyselyn perusteella

# Seurantakysely

- [www.luomus.fi/fi/kysely-luontohavaintojen-tekemisesta-ilmoittamisesta](http://www.luomus.fi/fi/kysely-luontohavaintojen-tekemisesta-ilmoittamisesta)

[Tule käymään](#) / [Ajankohtaista](#) / [Ajankohtaista](#) / [Kysely luontohavaintojen tekemisestä ja ilmoittamisesta](#)

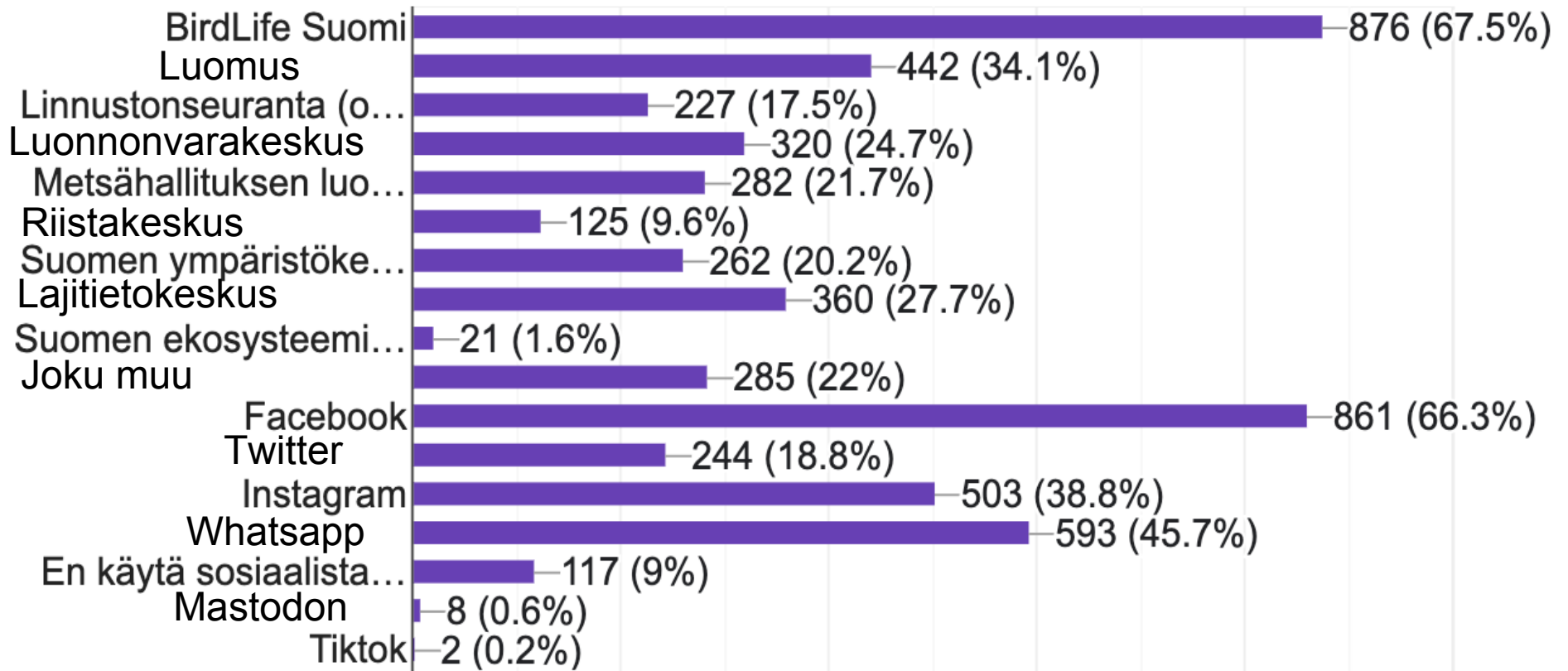
## Kysely luontohavaintojen tekemisestä ja ilmoittamisesta

13.1.2023



17. Mitä seuraavista seurantoja koordinoivista tahoista seuraat sosiaalisessa mediassa. Merkitse myös mitä sosiaalisia medioita käytät? Valitse yksi tai useampi vaihtoehto.

1,298 responses



# Kiitos!

## Laskijat valtavasta panostuksesta!

<https://www.facebook.com/Linnustonseuranta/>

<https://www.instagram.com/luonnontieteellinenkeskumuseo/>

<https://twitter.com/luomus>

<https://twitter.com/AksuLehikoinen>

Linja- ja vesilintulaskijoiden WA-ryhmät



Maa- ja metsätalousministeriö



Ympäristöministeriö  
Miljöministeriet  
Ministry of the Environment



S Y K E

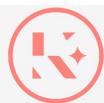
LUOMUS



HELSINGIN YLIOPISTO  
HELSINGFORS UNIVERSITET



METSÄHALLITUS



KONEEN SÄÄTIÖ



MAJ JA TOR NESSLINGIN SÄÄTIÖ