



Ensikertalaisen kokemuksia

Minna Honkasaari

Ensimmäinen vakiolinjalaskenta
12.6.2021



Minun lintuharrastukseni

- Uusi lintuharrastaja
- Aloitus 2017 BirdLifen 100 lintulajia
- 2018 BirdLife Kanta-Hämeen jäseneksi
- Varsinainen hurahdus 2019

- Mikä on oma tapa harrastaa?

Miten päädyin laskentaan

- Jurmon lintuasema
- Merkitystä enemmän harrastukselle
- Suunnitelma talvilintulaskennasta talvelle 2020-2021, mutta erinäisistä syistä ei toteutunut
- Netistä luin ohjeita kaikista laskennoista
- Yhdistyksen pj vinkkasi BirdLifen ja Luomuksen lintulaskentakurssista



Päätös!

Lopuksi

- Linjalaskenta on todella opettavaista kokeneellekin lintuharrastajalle!
- Äänten ja käyttäytymisen tuntemus paranee
- Tulee retkeilyä maastoissa, missä muuten ei retkeilisi
- Saa käsityksen lajien runsaussuhteista ja elinympäristöistä
- Saman linjan säännöllinen toistaminen lisää mielenkiintoa -> muutokset ja vuosien välinen vaihtelu hahmottuvat

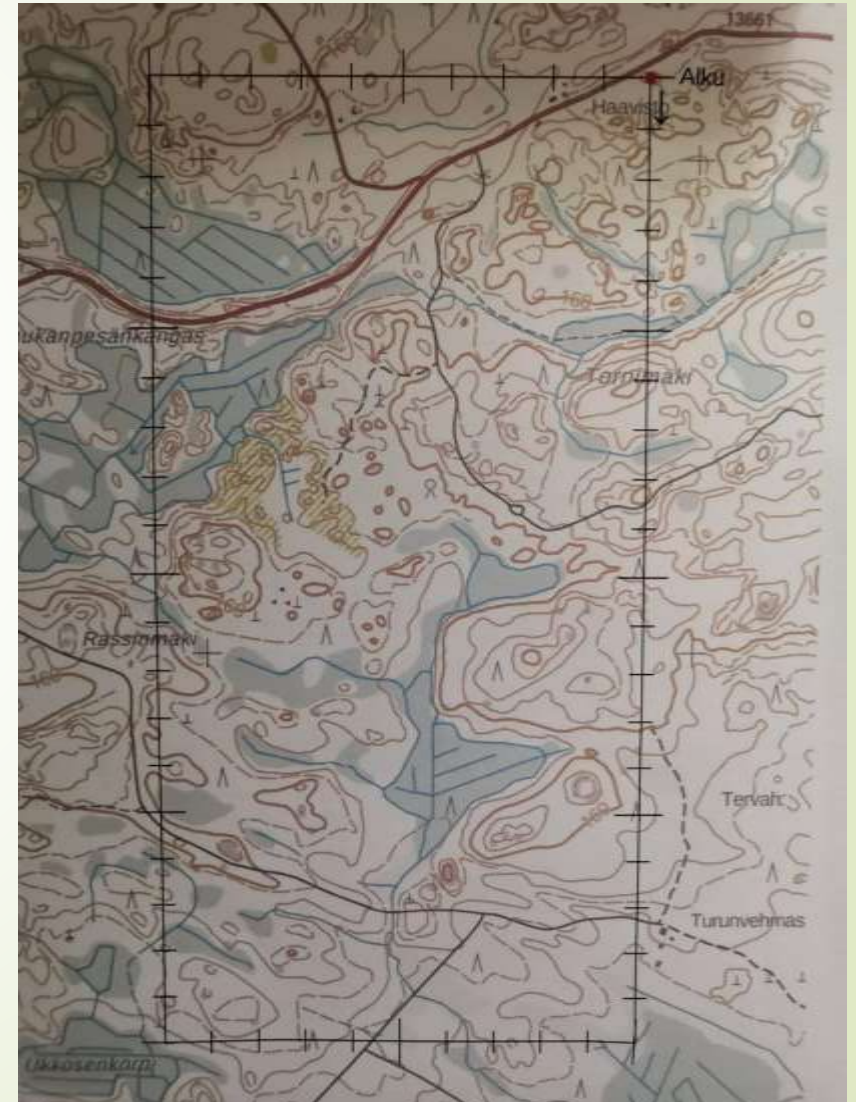
- Laskenta opettaa, rohkeasti kokeilemaan!
- Pikaohje: Kohta 10. Älä arkaile yrittää linjan laskemista! Laskemalla oppii!
- Minulla ei ole menetettävää, vain voitettavaa!

Valmistautuminen itse laskentaan

- Vakiolinjojen tutkimista ja oman linjan varaaminen

**80, Hämeenlinna, Tornimäki,
(676:333)**

Aloituspisteen koordinaatit: 6765000:3338000:ykj
Reitin kulmapisteet: 6763000:3337000:6765000:3338000:ykj
Koillisnurkan etäisyys aloituspisteestä: 0m
Reitin pituus: 5990m
Havainnoja: _____
Lomakkeen täyttäjä: _____
Päivämäärä: _____



Ohjeiden opiskelua, tiluliluliitä iltaisin, hyvä valmistautuminen laskentaan

Kymmenen kohdan pikaohje linjalaskentaan:

- 1) Tutustu linjan karttaan etukäteen (miten linja kulkee ja miten sen aloituspisteeseen pääsee). Mikäli käytössäsi on GPS-laite syötä siihen linjan kulku (esim. 500 m välein, jolloin vastaa parhaiten maastolomaketta ja linjan käännekohtat)
- 2) Sopiva linjalaskenta-aika on Suomen eteläosissa 1.-17.6. ja pohjoisosissa 10.-30.6. (tunturissa 5.7. asti)
- 3) Ota mukaan ainakin kartta, maastolomake, (lyijy)kynä, kiikari, kompassi/GPS-laite
- 4) Aloita linjan laskenta etelässä noin klo 4. Pohjoisessa aloitus voi olla aikaisempikin.
- 5) Kävele linja rauhallisesti (n. 45min/kilometri) läpi ja laske kaikki edestä ja sivuilta havaitsemasi linnut. Selän takaa tulevia yksilöitä ei lasketa. Päähavainnointi tapahtuu kuuntelemalla ja paljain silmin havainnoimalla. Kiikareita käytetään lähinnä lajimäärityksen varmistamiseen. Hyvin hankalasti kuljettavat kohdat voi kiertää.
- 6) Erottele linnut maastolomakkeelle joko 50 metriä leveään pääsarkaan (25+25 m) tai sen ulkopuoliseen apusarkaan ensihavainnon perusteella. 25 metrin etäisyyden arviointia kannattaa opetella etukäteen.
- 7) Erottele lintuhavaintojen laatu viiteen eri luokkaan i) laulava, ii) muuten äännelevä, iii) nähty (havaintoa voi tarkoittaa: koiras, naaras, pari, poikue, pesä jos mahdollista), iv) ohilentävä yksilö tai v) parvi. Ohilentävät merkitään aina apusarkaan, elleivät ne lennä suoraan pääsaran suuntaisesti edestäpäin ylitse.
- 8) Vakiolinjoissa tarkista vastaako 50 metrin välein elinympäristö lomakkeella ilmoitettua biotooppia. Merkitse lintuhavainnot pääsaralla oikealle biotoopille.
- 9) Laskennan jälkeen maastolomakkeen tiedot puretaan Excel-pohjaiseen tai paperiselle koontilomakkeelle.
- 10) Älä arkaile yrittää linjan laskemista! Vain harjoittelemalla oppii!

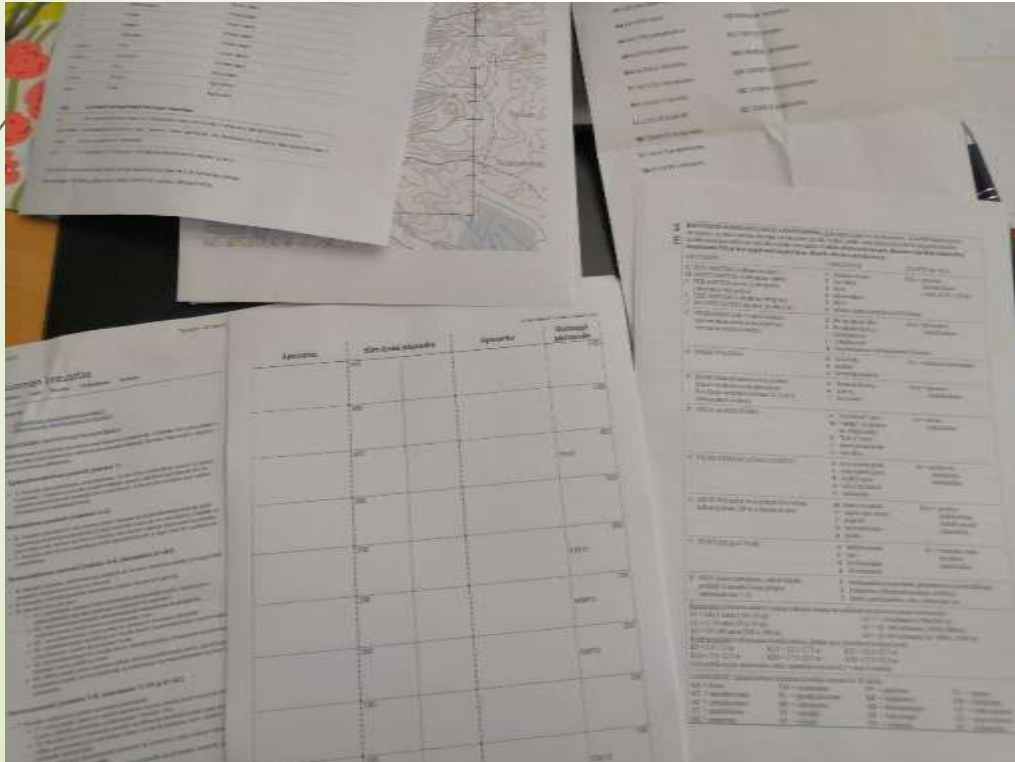
3
E

BIOTOOPIN KOODAUS LINJALASKENNOISSA. Biotoopin koodi on kolmiosainen. Alun ISO kirjain kertoo biotoopin ja seuraava numero tai pieni kirjain tarkentaa sitä. Niiden perään merkitään metsäisillä biotoopeilla puuston keskikorkeus ja aukeilla biotoopeilla aukean kokoluokka. **Uuden pääsarkabiotoopin alkaessa vedetään vaakaviiva lomakkeelle 3D ja biotooppikoodi kirjoitetaan oikealla olevaan sarakkeeseen.**

BIOTOOPPI	TARKENNUS	PUUSTO tai ALA
K KUUSIMETSÄ (valtapuuna kuusi)	1 karukko-kuiva	Kxx = puuston keskikorkeus
M MÄNTYMETSÄ (valtapuuna mänty)	2 kuivahko	(esim. K20 = 20 m)
S SEKAMETSÄ (havu- ja lehtipuita joksikin yhtä paljon)	3 tuore	
L LEHTIMETSÄ (valtapuuna lehtipuut)	4 lehtomainen	
J JALOPUUMETSÄ (tammi, pyökki ym.)	5 lehto	
	6 rehevä, kostea korpimetsä (Virossa)	
P PENSAIKKO (alle 5 metriä korkea; tätä matalammatkin tunturikoivikot luetaan kuitenkin metsiin)	h havupuutaimikko s havupuutaimia ja lehtipensaita	Kxx = pensaikon keskikorkeus
	l lehtipensaita u umpeenkasvava alvarinummi (Virossa)	
H HAKKUUAUKEA	h ei aurattu a aurattu s siemenpuuasento	Ax = hakkuun kokoluokka
R RÄME Mäntyä kasvava suo; ojitetut rämeet kuuluvat usein pensaikkoihin. Korpi merkitään kohtaan K, S tai L. valtapuuston mukaan.	r luonnontilainen o ojitettu l koivulehto	Kxx = puuston keskikorkeus
N NEVA tai KOSTEIKKO	n "tavallinen" neva m "märkä" (rimpinen tai allikkoinen) k "kuiva" neva t turvetuotantoalue r ruovikko	Ax = nevan kokoluokka
V VIJELYSMAAT ja RANTANIITYT	a avo-ojitettu pelto s sala-ojitettu pelto h hylätty pelto n niitty tai laidun r rantaniitty	Ax = pellon tai rantaniityn kokoluokka
A ASUTUS Kunkin talon pihapiiriin luetaan halkaisijaltaan 100 m:n laajuinen alue.	m maaseutuasutus v vapaa-ajan asutus t taajama k kerrostaloalue p puisto	Kxx = puuston keskikorkeus (mikäli puusto yhtenäistä)
T TUNTURI ja ALVARI	n tunturinummi s suo k kivikkorakka a alvarinummi	Ax = nummen, suon tai rakan kokoluokka
X MUU (kerro tarkemmin, mikäli käytät pelkkää X-koodia ilman jotakin tarkennuksista 1-3)	1 teollisuusalue (joutomaata, pensaikkoa ja pieniä allikoita) 2 tehdasalue (tehdasrakennuksia, asfalttia) 3 laiturit, parkkipaikka, silta, silta- ja pengert ym.	

Kaikki valmiiksi aamua varten

- Töissä viikot ja sää myös vaikuttaa, joten päiväksi valikoitui 12.6.
- Kartat, muut varusteet ja eväät valmiiksi



Jännitys tiivistyy: sängystä ylös klo 2.15

- Sää näytti hyvältä
- Eväät reppuun ja kahvi termariin
- Poikkesin viitasirkkalintua kuuntelemaan Sattulaan
- Paikalla aikataulun mukaan ja siitä se lähti klo 04.00



Ensin totuttelua

Samanaikaisesti

- ▶ lintujen havainnointia, laulujen erottelua toisistaan
- ▶ pää- ja apusaran rekisteröintiä
- ▶ havaintojen merkitsemistä saroille biotoopeittain **alhaalta ylöspäin**, onko laulava vai muuten ääntelevä vai nähty...
- ▶ kartanlukua, maaston lukua
- ▶ kompassin katsomista, reitillä pysymistä
- ▶ biotooppien tarkistamista
- ▶ vauhdin kartoitusta, kellonaikojen merkitsemistä



Sitten menoon tottuu ja alkaa sujua paremmin



Paljon metsässä kulkeneena yllättää linjalla kulkemisen haastavuus





Reitillä myös märkää ja ojitettuja soita –
en jäänyt kuitenkaan kiinni



Hienoa: upea aurinkoinen kesäaamu metsässä ja koko ajan havaintoja kertyy



- merkinnöissä täytyy olla tarkkana ja aikatauluun täytyy kiinnittää huomiota
- reittiä täytyy tarkistaa välillä
- kaukana olevien lintujen erottelu toisistaan haastavaa, mutta paranee koko ajan
- työ tekijäänsä opettaa

Peippoja ja pajulintuja eniten

- Laulurastaita, metsäkirvisiä, pikkukäpylintuja
- Metsopariskunta lähti lentoon
- Koppelo kahden poikasen kanssa
- Metsäviklo ja taivaanvuohi
- Paljon peukaloisia, 7
- Peuroja
- 36 lajia, 272 paria



**Väsynyt, mutta onnellinen.
Onnistuneesti linja läpi menty!
Autolle päästyä pieni tuuletus...**



Tulosten raportointi

Havaintoerä <http://tun.fi/JX.1247438> Tulosta

Muokkaa Poista

Kokoelma: Maalintujen linjalaskennat

Aineiston tyyppi: Ammattilaineistot / asiantuntijoiden laadunvarmistama

Lisätiedot: viimeisen puolen tunnin aikana tuuli nousi, vaikutti apusaran havainnointiin, siihen asti hyvä keli

Tämä on havaintoerän salaamaton näkymä. Julkinen näkymä voi näyttää toisenlaiselta (Siirry julkiseen näkymään).
Karkeistuksen syy: Lajitiedon sensitiivisyys
[Lisätietoa](#)

1	2	3	4	5	6	7	8	9	10	11	12	13	14	15	16	17	18	19
20	21	22	23	24	25	26	27	28	29	30	31	32	33	34	35	36		
37	38	39	40	41	42	43	44	45	46	47	48	49	50	51	52	53		
54	55	56	57	58	59													

Havainnoija(t)/ Kerääjä(t): Minna Honkasaari

Aika: 2021-06-12 [4:00]

Paikannimet: Suomi, Etelä-Häme (EH), Hämeenlinna, 80, Hämeenlinna, Tornimäki, (676:333)

Kattavasti kirjattu taksoni:

Laji: Punakylkirastas – *Turdus iliacus*

Kommentit: Tee kommentti

Laji: Metsäkivrinen – *Anthus trivialis*

Määrä: 2

Kommentit: Tee kommentti

Laji: Laulurastas – *Turdus philomelos*

Kommentit: Tee kommentti

- Mahdollisimman pian
- Muistiinpanot jonkin verran sekavat ensimmäisellä kertaa
- Jälkikäteen niistä ei saa välttämättä itsekään selvää
- Aika helppo syöttää järjestelmään



Sen jälkeen...

- Laskin viime vuonna 2022 myös kyseisen linjan 80, ainakin omat merkintäni ovat selvästi parantuneet
- Olen varannut linjan myös ensi kesälle. Ja jos vaan on aikaa, on suunnitteilla laskea 1-2 muuta linjaa
- Perustin kaksi omaa talvilintulaskentareittiä, Parolaan Hattulaan ja Kuohenmaahan Kangasalle
- Laskin viime kesänä vesilintulaskentoja Hattulassa

Laskennat jatkuvat! Suosittelen!

Kiitos!