

Kokemuksia TLY:n talvilaskennoista

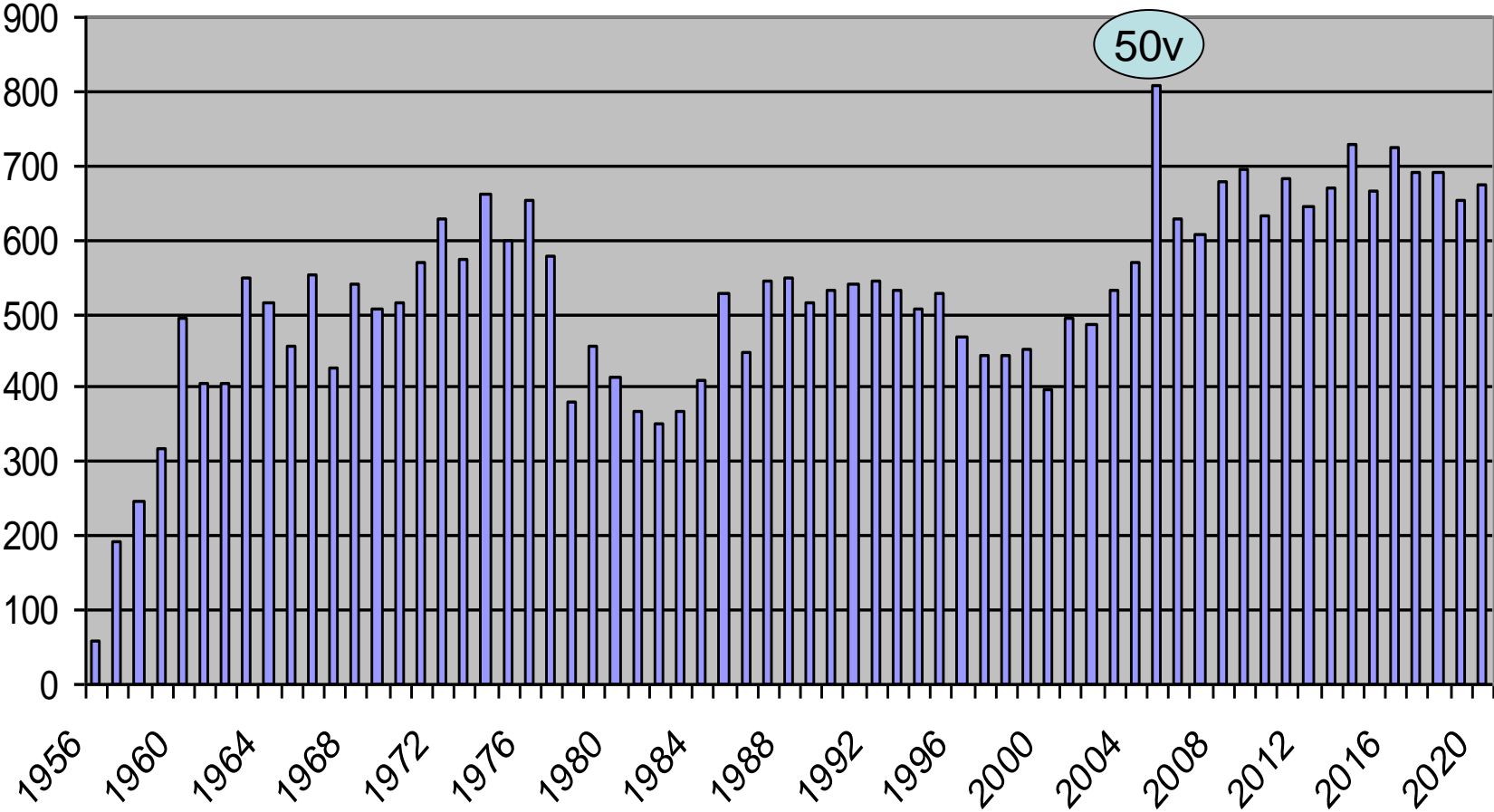
Esko Gustafsson

13.2.2021

Oma talvilaskijaurani

- Oman reitin aloitus jouluna 1968 yhdessä Veijo Peltolan kanssa
- 1970-luvulla laskimme kahta reittiä läpi talven 2 viikon välein
- Pari muuta reittiä, 10 ja 15 vuotta
- Vuosituhannen vaihteesta aktiivista mainostamista, palautteen antamista ja julkaisuja

TLY:n talvireittien yhteispituus



Reittien lkm ja BL edustajiston lkm yhdistyksissä

- E-Karjala 13-4
- E-Savo 11-3
- **Tringa 92-9**
- Kainuu 8-2
- K-Häme 7-4
- Xenus 23-2
- Apus 13-4
- K-Pohjanmaa 12-3
- K-Suomi 21-5
- Kuusamo 4-2
- Kymenlaakso 14-4
- Lappi 32-4
- Lohja 13-3
- L-Häme 8-2
- Merenkurkku 1-2
- Pirkanmaa 46-9
- **P-Karjala 15-3**
- P-Pohjanmaa 20-4
- Kuikka 30-1
- Pori 12-4
- Porvoo 8-3
- **P-Häme 26-5**
- Rauma 8-3
- **Suomenselkä 38-4**
- Suupohja 10-2
- Turku 70-6

Kannustaminen laskentaan

- Informoi aina laskennoista: alku, keski, loppu
- Tuo esille puuttuvia alueita
- Tuo esille vanhoja reittejä
- Neuvo, kouluta ja avusta suunnittelussa
- Anna palautetta

TLY:n tulospalaute

- LUOMUKSEN sivut ovat erinomaiset, sinne on helppo linkata ja kerätä viestiin asiaa
- Joka laskennasta tehdään palaute (taulukko ja teksti)
- Vuosikatsaukseen artikkeli
- Laji/lajiryhmäkohtaisia juttuja lehteen (tiaiset, varislinnut, tikat, Carduelikset)

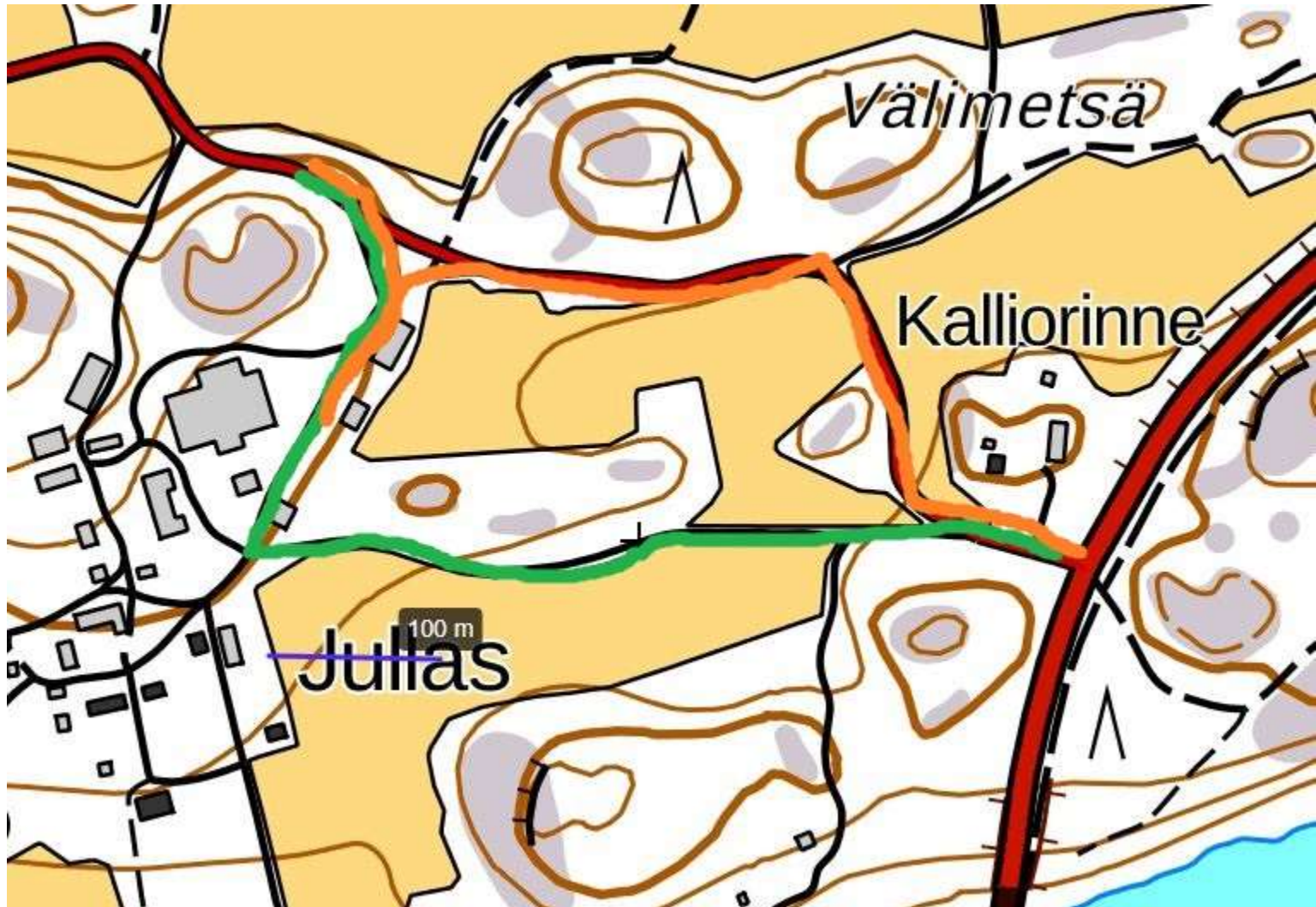
Reittien pituus

- Luultavasti ”kaikki” reitit ovat ilmoitettua pidempiä (GPS)
- Oma reitti kartalta 12,0 km ja GPS 13,4 km
- Tämä tietenkin vaikuttaa biotooppien pituuteen, mutta tuskin tasaisesti?
- Umpikujat, miten lasketaan?
- Onko tällä kokonaisuudella merkitystä aineiston laadulle?

Reitin muutokset

- Jokaista vähänkin pidempään laskettua reittiä on muutettu jonkin verran
- Milloin muutokset vaikuttavat niin, että reitti ei enää ole sama reitti?
- Suurin tietämäni muutos on ollut reitin lyhentyminen 17 km -> 5 km. Silti sama reittinnumero
- Minusta asiaan pitäisi perehtyä kokonaisuutena

Oman reitin suurin muutos



Reittien kartat

- Olen hankkinut museolle lopetettujen reittien karttoja, tätä pitäisi tehdä muuallakin
- Tarkistakaa kaikki oman alueenne reittien kartat (nykyiset reitit)
- Karttoja on sekä hyviä, että huonoja
- Hyviä karttoja tarvitaan tulosten analysointiin

Karttojen parantaminen

- Olen pyytänyt laskijoita parantamaan karttoja.
- Tilanne: OK 33, VP 9, P 26, ei karttaa 4
- Yhteystietoja puuttuu, luultavasti kaikki laskijat eivät tiedä asiasta
- Digitointi: Luomus/laskija
- Vanhojen laskentojen karttoja ei laskija pysty "kerralla" parantamaan, onko tarvetta?

Hyvä kartta



Huono kartta



Laskennan muutokset

- Kaukoputki: K/E
- Nuoruuden into: ei pysytä reitillä, vaan juostaan pellolle hätistämään kaikki keltasirkut lentoon
- Muutetaan tilapäisesti reittiä (lumimäärä)
- Viheltelyt, suhinat yms.
- Pitää korostaa näiden lisäämistä nykyiselle tallennuspohjalle: pysyvästi/tilapäisesti

Lopuksi

- Talvilaskennat ovat mukavaa retkeilyä
- Kevätlaskenta on taas viikon kuluttua!
- Hyviä laskentoja !