



# Maailman ensimmäinen(?) vakiolinjatietovisa

Kim Kuntze & Aleksi Lehikoinen

9.2.2019 Lammi

# Mitkä lajit (1 p/laji)?

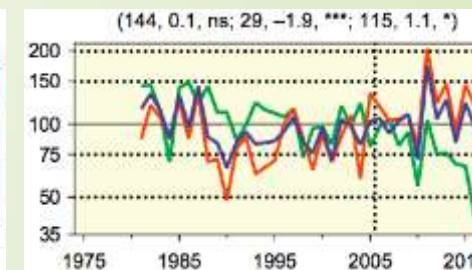
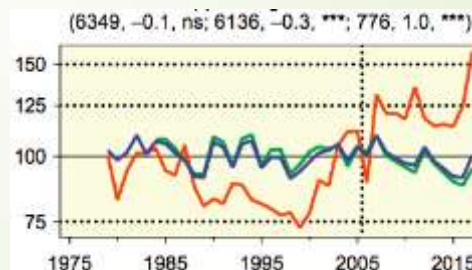
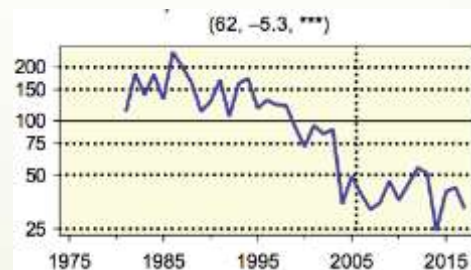
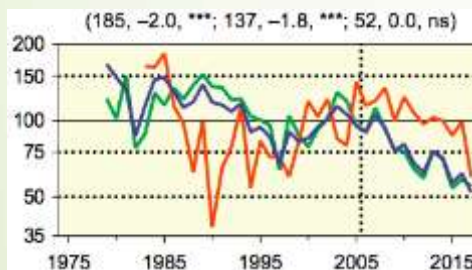
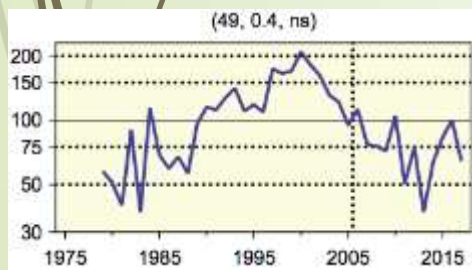
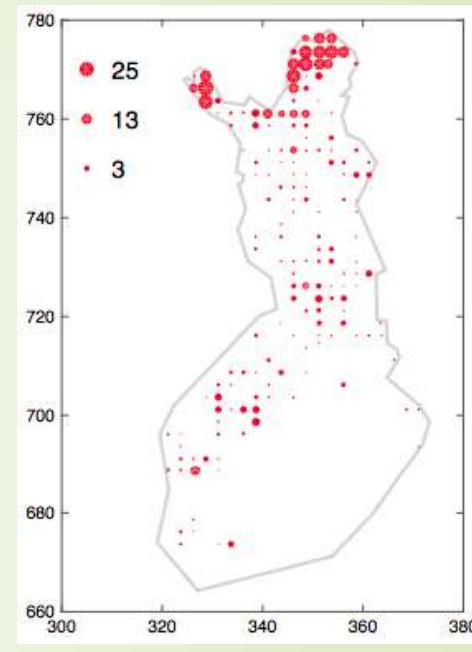
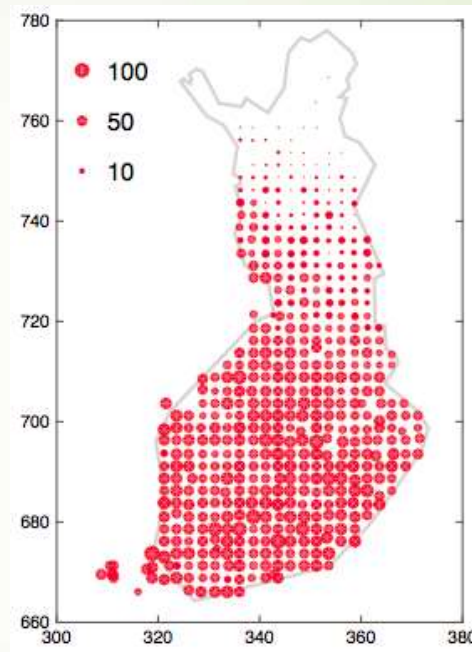
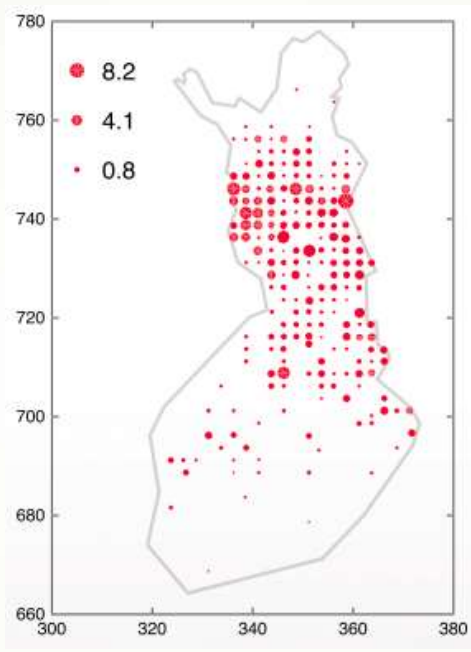
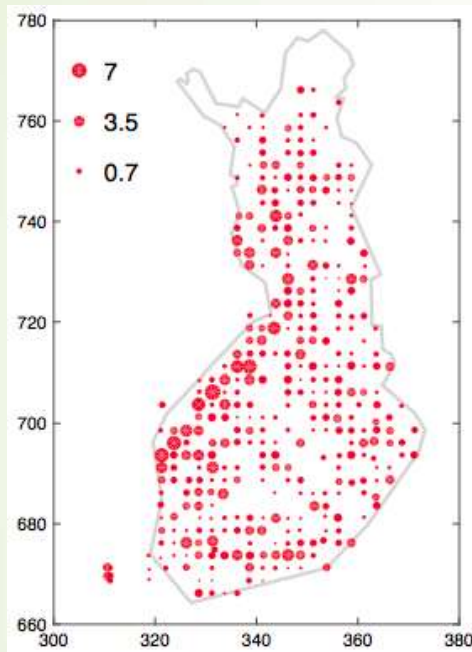
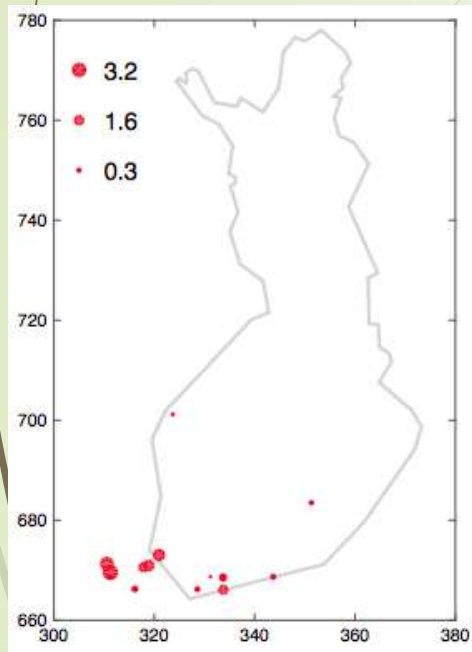
1

2

3

4

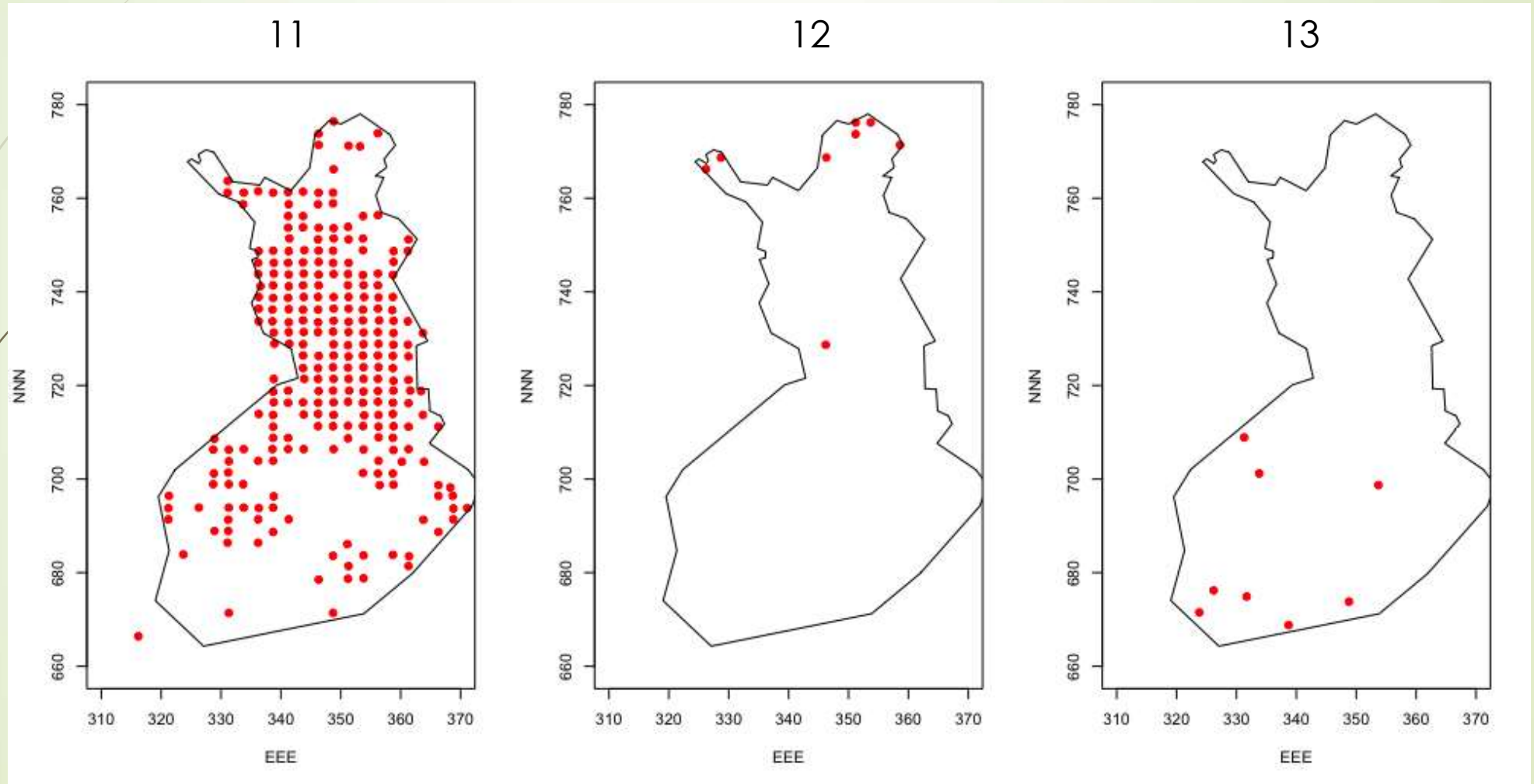
5



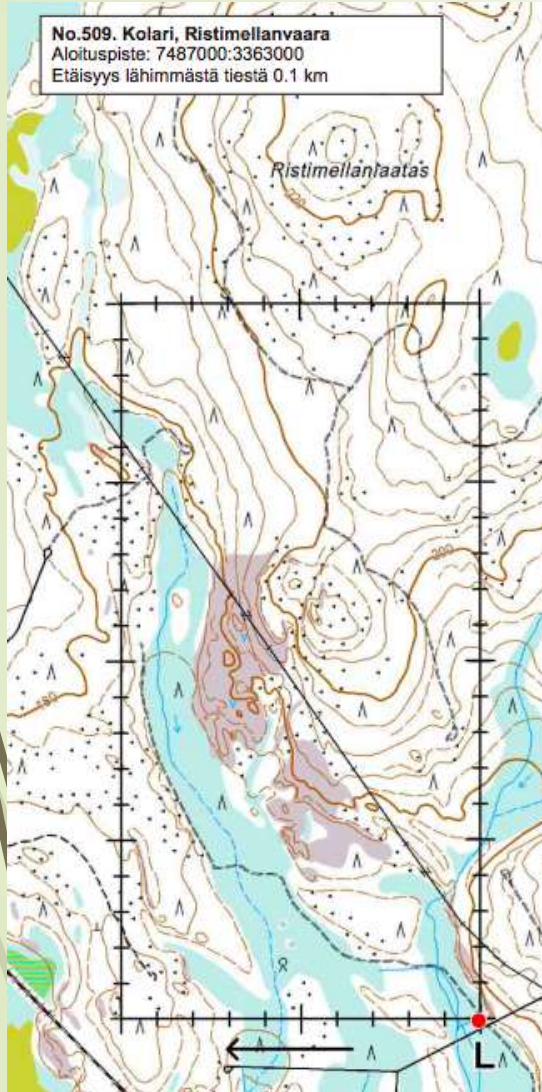
# Muutama kiperä sanallinen kysymys

- 6. Mitkä ovat 3.–5. runsaimmat lajit vakiolinjoilla aineiston koon perusteella? (0.5 p per oikea laji, 0.5 p jos myös järjestys oikein eli yhteensä 2 p)
- 7. Mikä on vakiolinjoilla runsain pöllölaji? (1 p)
- 8. Minkä yhdistyksen alueella on toiseksi eniten vakiolinjoja? (1 p)
- 9. Missä kunnassa sijaitsee eteläisin vain kahdesti laskettu linja? a) Lieksa, b) Soini, c) Hirvensalmi (1 p)
- 10. Minkä kuntien alueella sijaitsevat neljä vakiolinjaa, jotka on laskettu kaikkina vuosina 2006–2018? (0.5 p per kunta)

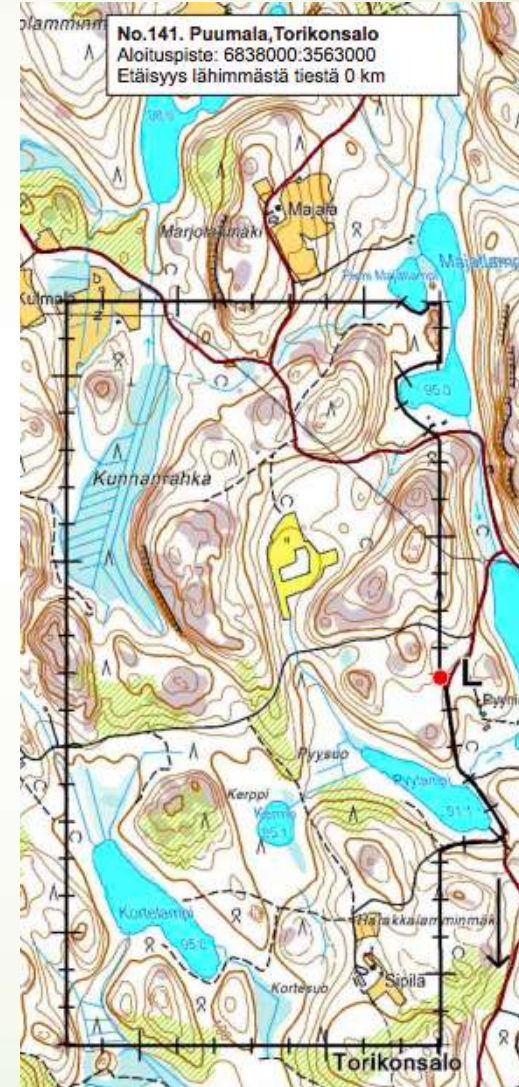
# Mikä laji? Runsain laji ko. linjoilla.



# Mitkä lajit ovat X ja Y?



14  
Phylus 39  
Frimon 28  
X 24  
Turphi 9  
Carspi 9



15  
Fricoe 71  
Phylus 51  
Turphi 26  
Y 21  
Turili 17



# Oikeat vastaukset



# Mitkä lajit (1 p/laji)?

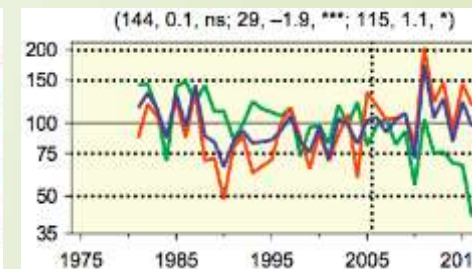
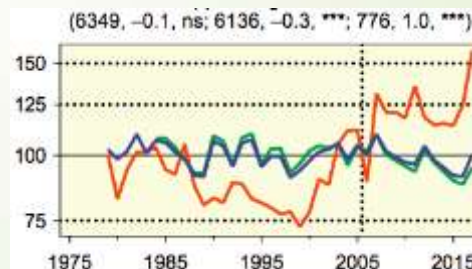
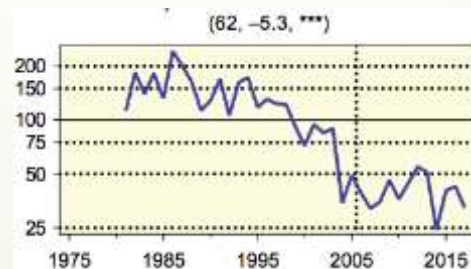
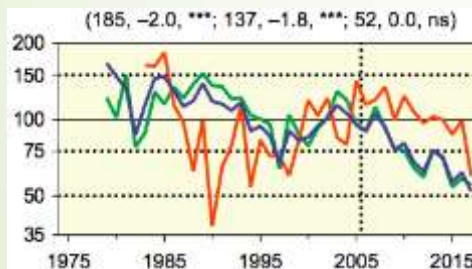
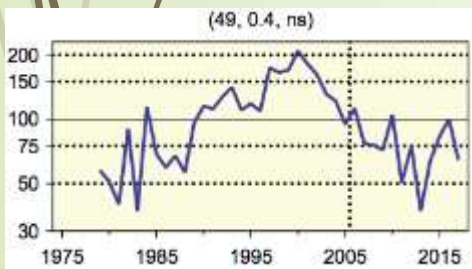
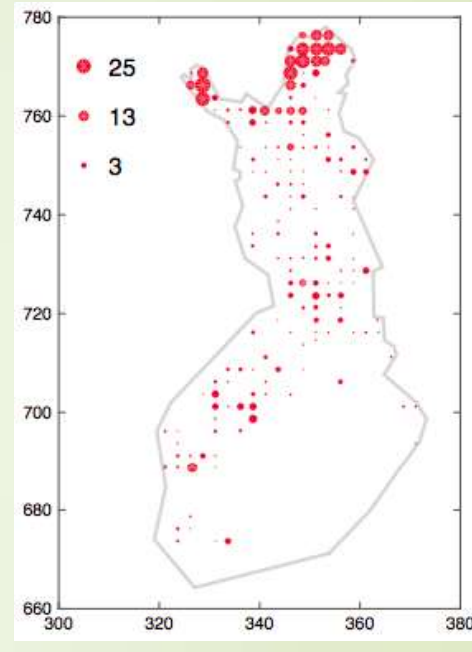
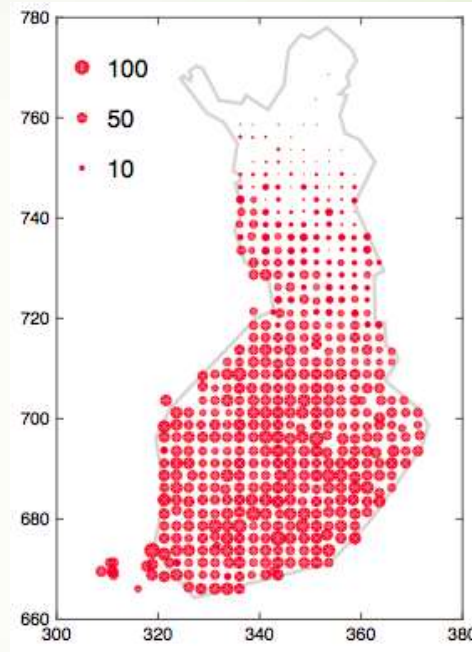
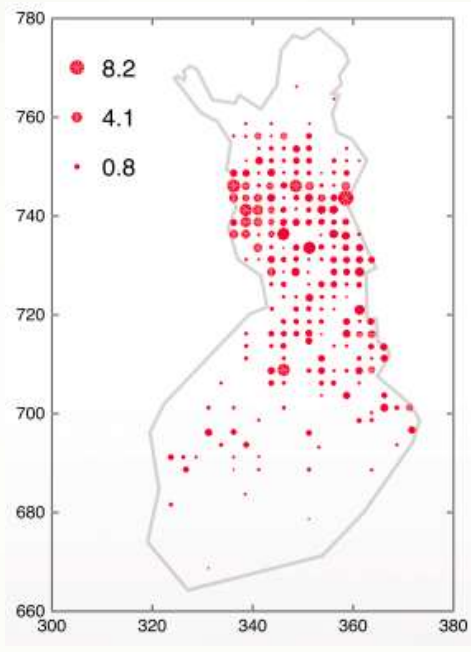
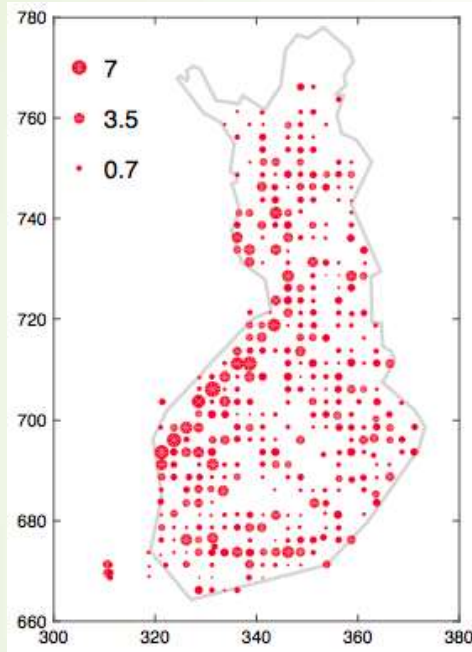
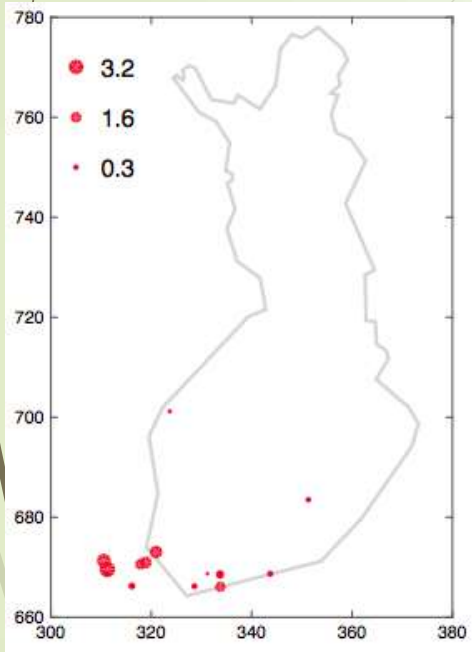
1

2

3

4

5



Acrcsi

Saxtra

Embrus

Fricoe

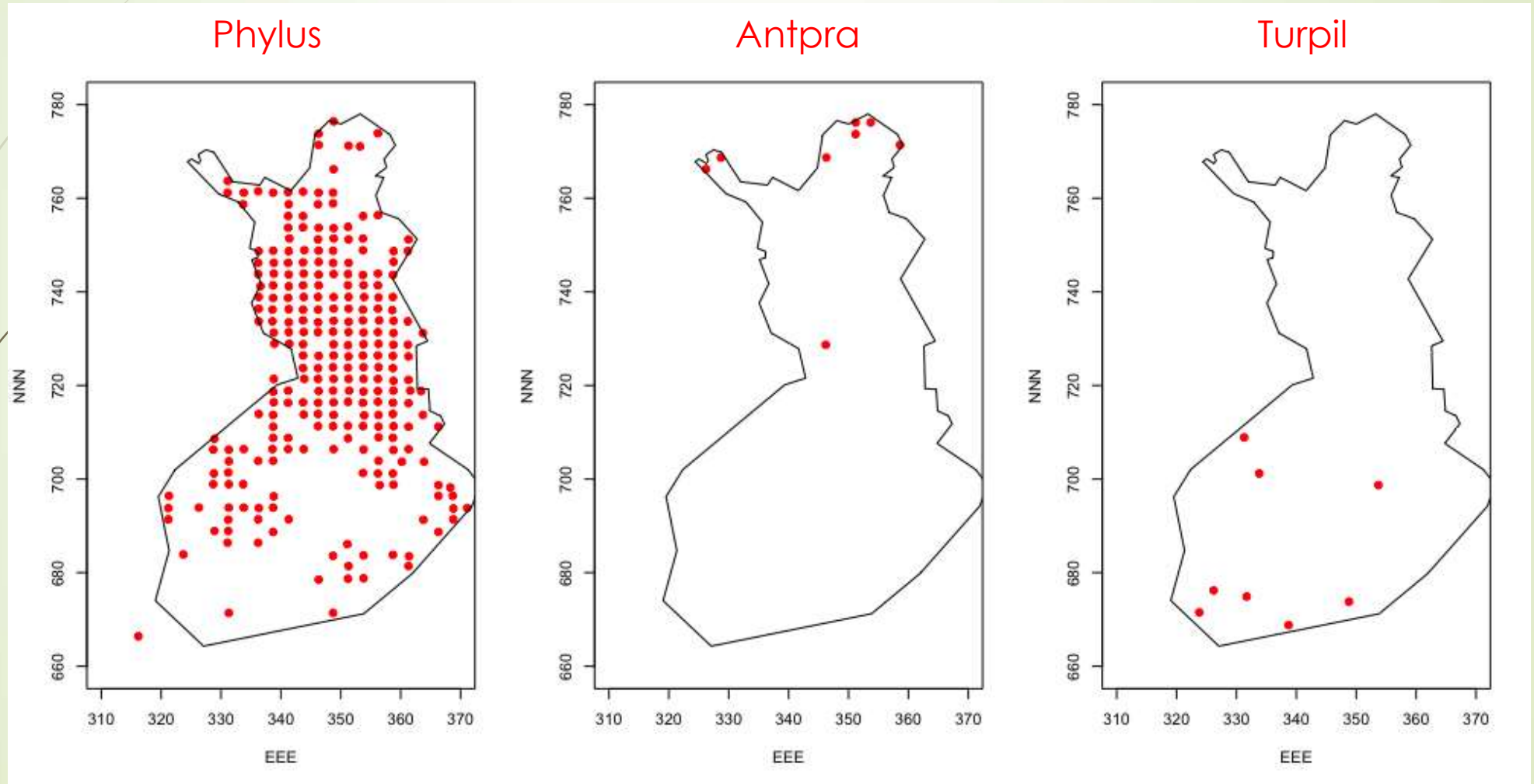
Pluapr

# Muutama kiperä sanallinen kysymys

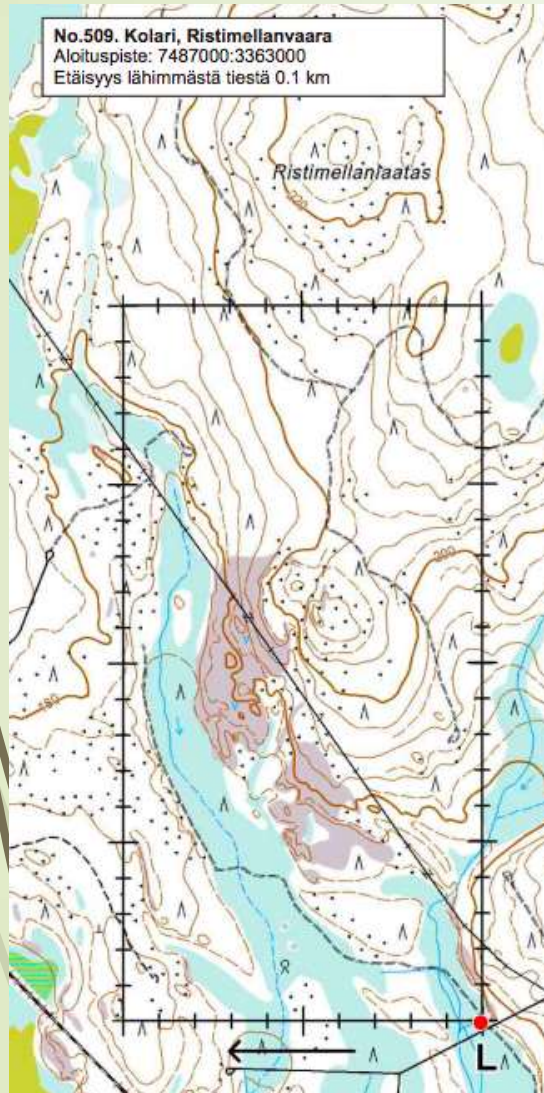
- 6. Mitkä ovat 3.–5. runsaimmat lajit vakiolinjoilla aineiston koon perusteella? (0.5 p per oikea laji, 0.5 p jos myös järjestys oikein eli yhteensä 2 p) **Anttri, Carspi, Erirub**
- 7. Mikä on vakiolinjoilla runsain pöllölaji? (1 p) **Asifla**
- 8. Minkä yhdistyksen alueella on toiseksi eniten vakiolinjoja? (1 p) **PPLY**
- 9. Missä kunnassa sijaitsee eteläisin vain kahdesti laskettu linja? a) Lieksa, b) Soini, c) Hirvensalmi (1 p) **b**
- 10. Minkä kuntien alueella sijaitsevat neljä vakiolinjaa, jotka on laskettu kaikkina vuosina 2006–2018? (0.5 p per kunta) **Ilmajoki, Sastamala, Valkeakoski, Lohja**



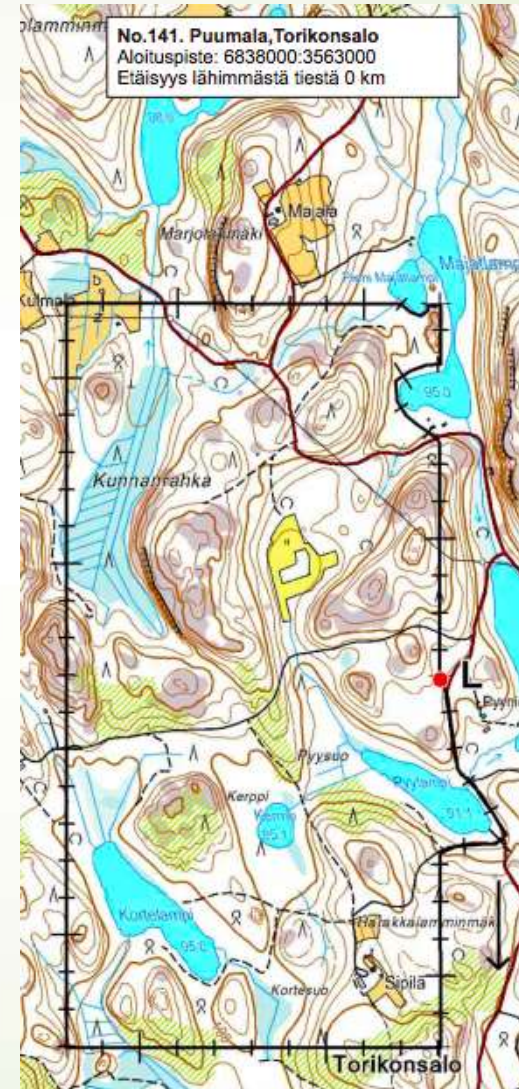
# Mikä laji? Runsain laji ko. linjoilla.



# Mitkä lajit ovat X ja Y?



Phylus 39  
Frimon 28  
Phopho 24  
Turphi 9  
Carspi 9



Fricoe 71  
Phylus 51  
Turphi 26  
EriRub 21  
Turili 17