

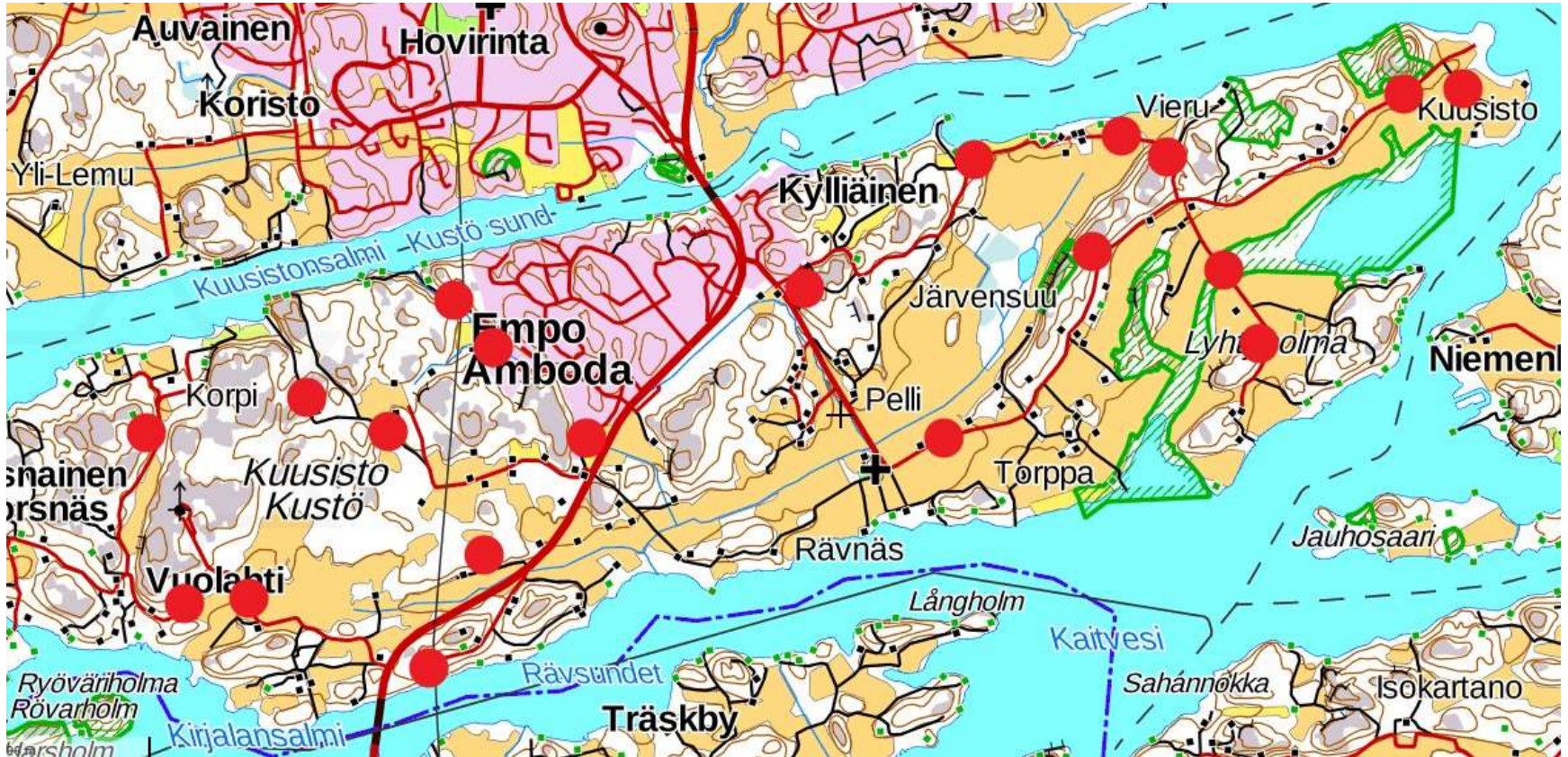
Pistelaskenta

Kokemuksia ja tuloksia

Esko Gustafsson
Laskijapäivät 2019

Pistereitti 5228

Kaarina, Kuusisto



Perustiedot

- Aloitettu 1990, laskettu joka vuosi
- Kesäkuun alussa, klo 4.20 – 7.40
- 20 pistettä: seka 5, mänty 4, kuusi 3, pelto 4, maas.as 2, puisto 1 ja rantaniitty 1
- Yksikään biotooppi ei ole vaihtunut, mutta lähes kaikkia metsiä (50 m säde) on osin hakattu, linkkimasto, talo, tie, pelto salaojitettu, toisessa valtaoja putkeen -> **ympäristö muuttuu, linnut myös**

Linnuista yleistä

- Lajimäärä vaihdellut 44 – 56 lajia/v, keskiarvo 50,3 lajia
- Yhteensä 90 lajia (29 vuodessa)
- Parimäärä 226 – 336, keskiarvo 279
- Keskimäärin yhdessä pisteessä havaittu vuodessa 14 paria

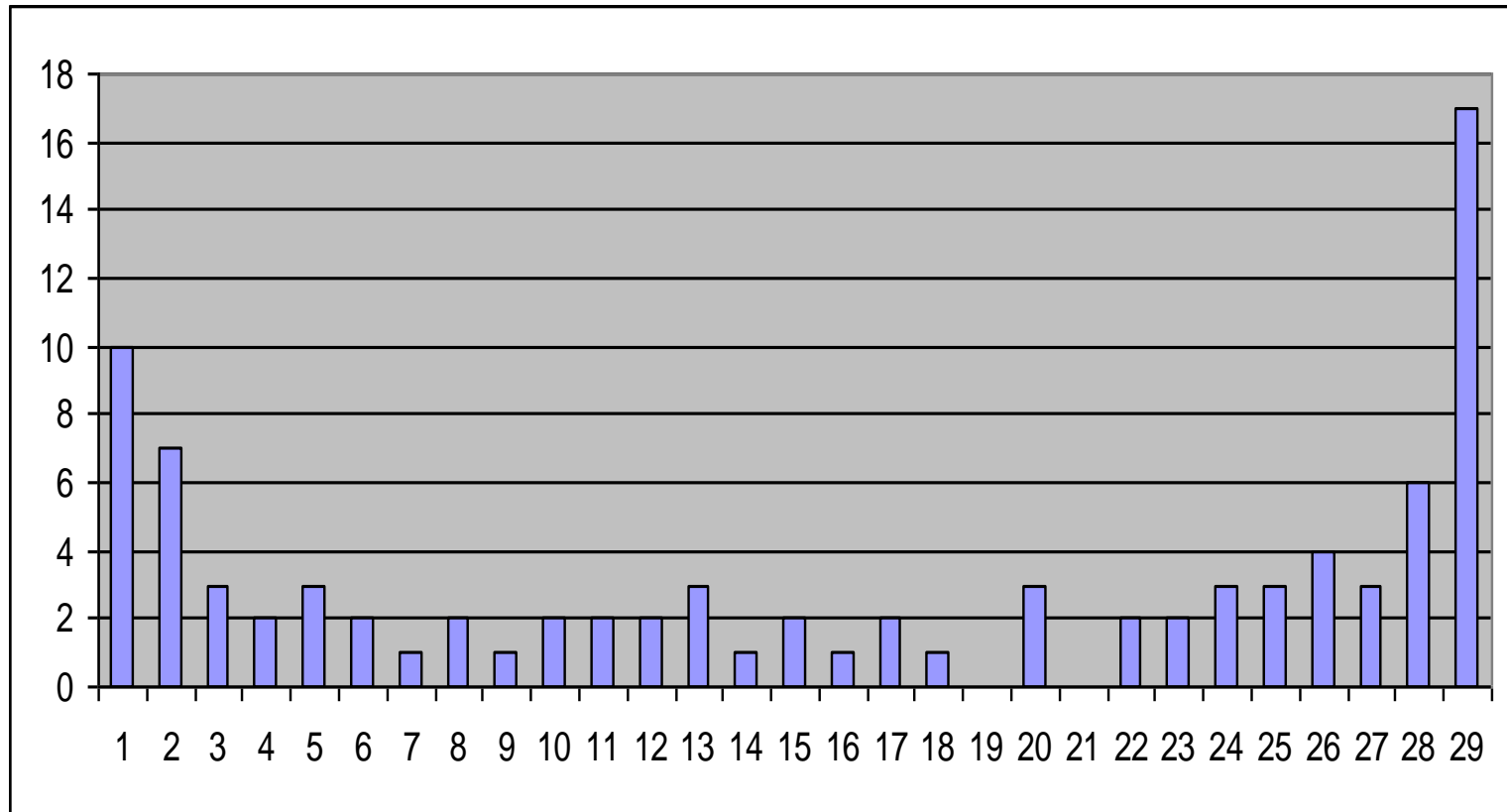
Lajisuhteet

- Runsausjärjestys: peippo (13,1%), kiuru (6,6), sepelkyyhky ja pajulintu (5,5), laulurastas (4,9) ja mustarastas (4,8)
- Nämä ovat sekalainen joukko runsaita ja/tai kauas kuuluvia lajeja
- Pisteiden biotooppivalikoima vaikuttaa; ohje ”samassa suhteessa kuin alueella”

Lajien ”yleisyys”

- Tehty siis 29 laskentaa
- Jokaisella kerralla havaittu 17 lajia (Vvan, Cpal, Aarv, Atri, Malb, Tmer, Tpil, Tphi, Tili, Scom, Sbor, Plus, Pmaj, Svul, Fcoe, Cchl, Ecit)
- 26-29 kertaa on tavattu kolmannes lajeista
- Kerran tavattu 10 lajia, kolmannes tavattu korkeintaan 8 krt
- Paljon yleisiä ja pitkä häntä ”satunnaisempia” lajeja

Eri lajien tapaamiskerrat



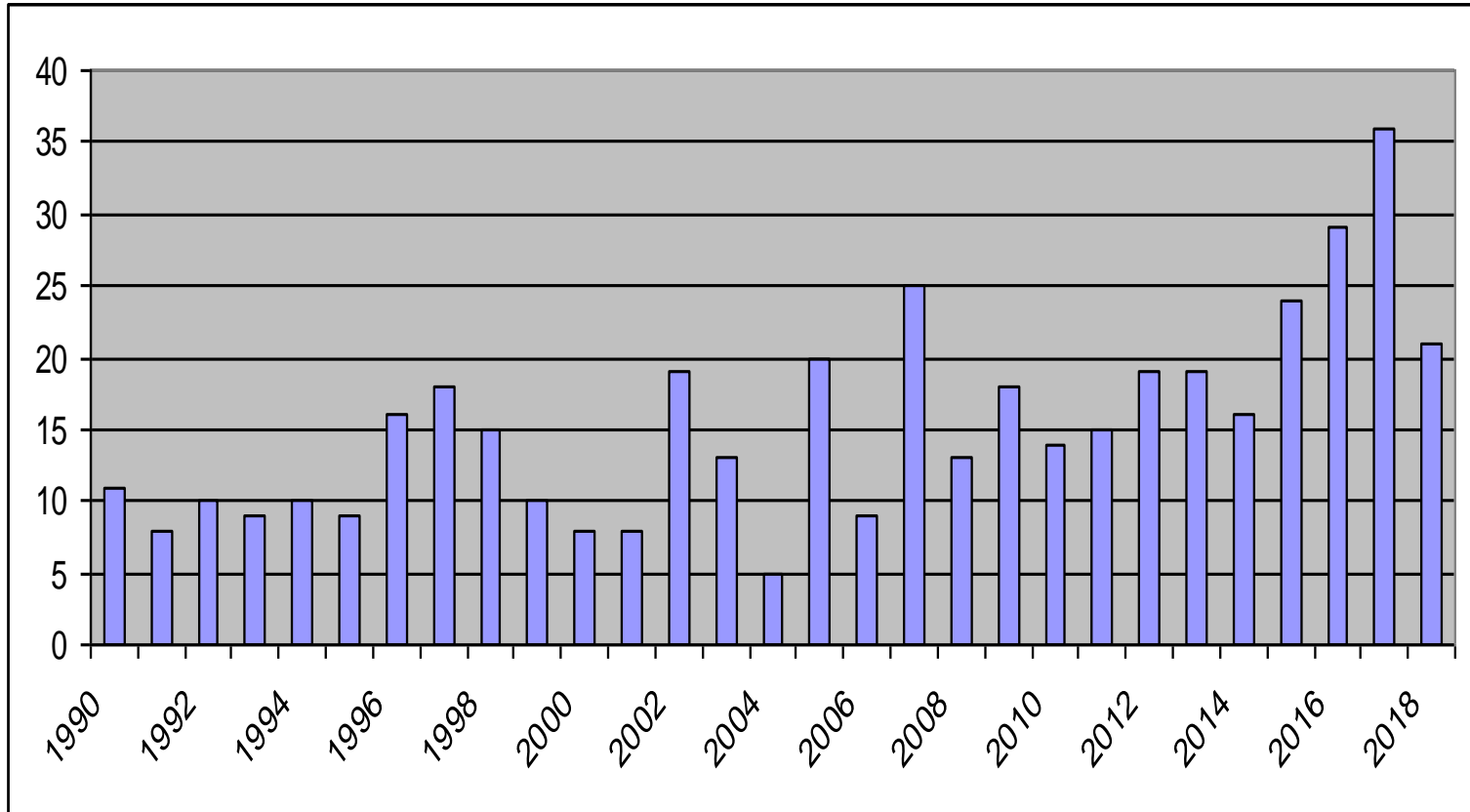
Sisärengas

- Sisärenkaassa havaittiin keskimäärin 25 % pareista
- Vaihtelu suurta; 6 - 47%
- Pelloilla pieni; 6-13 %
- Seka 23-38%, kuusi 18-28% ja mänty 10-32%
- Maas.as 34 ja 47 sekä puisto 46%
- Nousee korkeaksi: näkyvyys rajoitettu, linnustotiheys suuri, ajankäyttö

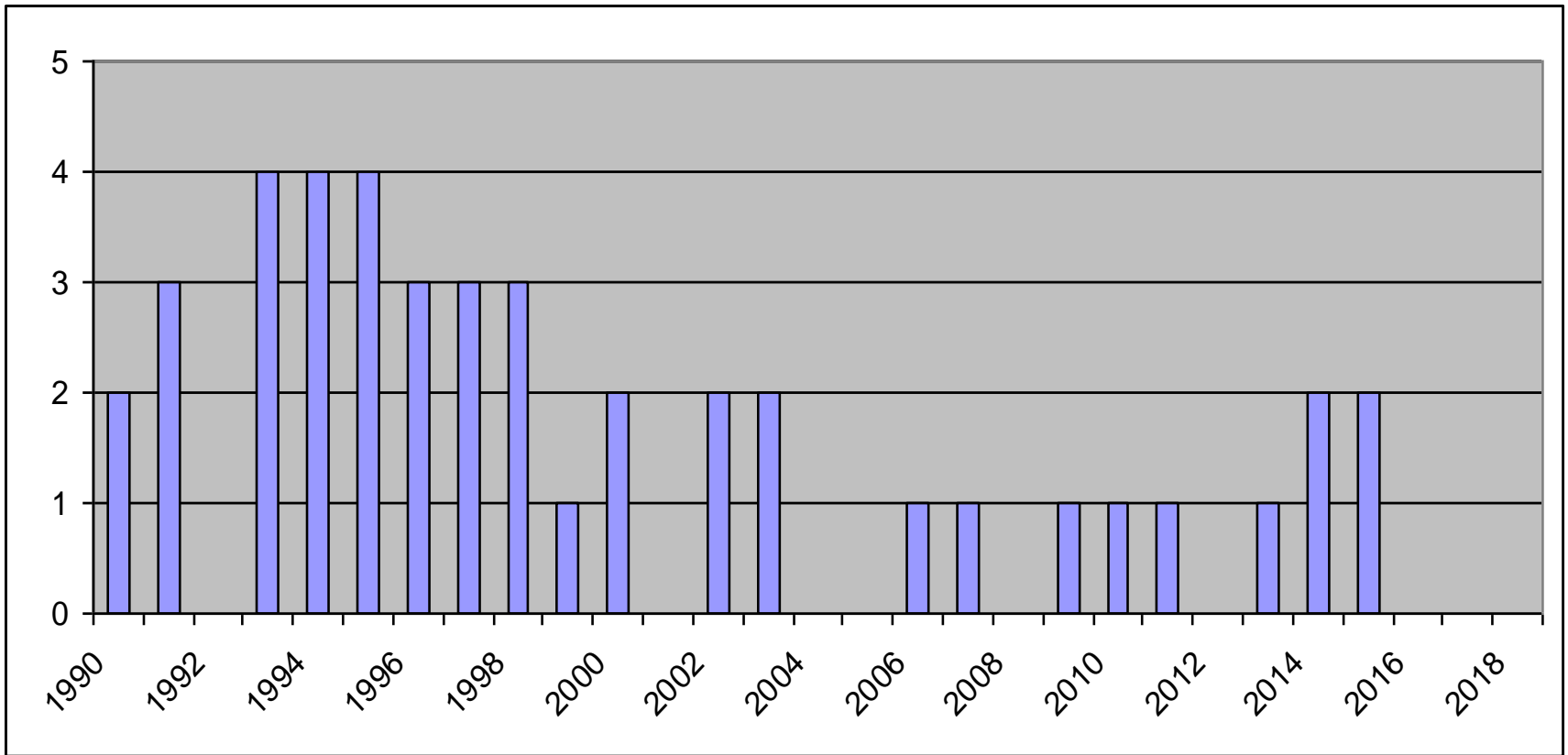
Pistelaskentamainos

- Tuottaa saman määrän pareja kuin vakioireitti
- Helppo toteuttaa kotinurkilla
- Useimmat harrastajat pystyvät tähän; vrt. vakioireitit
- Aika pian tulee tekijälle mielenkiintoisia tuloksia
- Kotiseuturetkeily on taas suosittua
- Kouluttaa harrastajia vakioireiteille?

Sepelkyyhky



Räystäspääsky



Käpytikka

