

Linnustonseurannan uudet järjestelmät

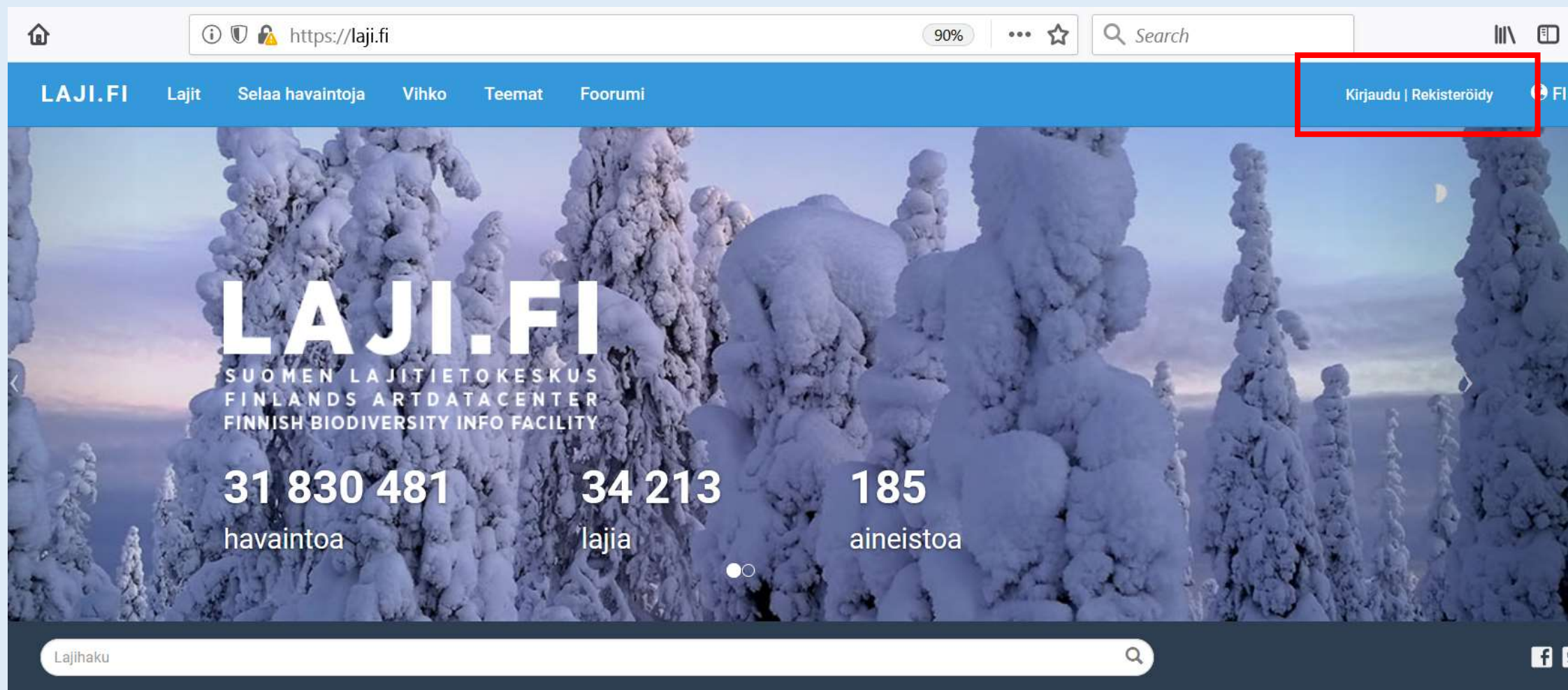
Heidi Björklund

Luomus

V Laskijatapaaminen, Lammi

Lammin biologinen asema 9.2.2019

Järjestelmät LUOMUS – Lajitietokeskuksen verkkosivun kautta: laji.fi



Suomen Lajitietokeskus

Suomen Lajitietokeskus kerää ja yhdistää suomalaisen lajitiedon yhtenäiseksi ja avoimeksi kokonaisuudeksi. Laji.fi:ssä voit tutustua lajeihin ja niiden esiintymiseen, selata havaintoja suomalaisista lajitietokannoista sekä pitää kirjaa omista luontohavainnoistasi.

Ajankohtaista

Teknisiä ongelmia kuvissa ti 5.2. -

tekeminen

05.02.2019

Käytä Laji.fi-tunnusta



Laji.fi

Luo tunnus

Tai valitse muu kirjautumistapa



Suomalaiset korkeakoulut



Facebook

Suomalaiset ministeriöt ja
virastot

Google

LUOMUS

Luonnontieteellinen
keskuseo

Olet kirjautumassa järjestelmään

Laji.fi / Vihko

[Käyttöohjeet](#)[Tietosuojaseloste](#)

LAJI.FI

SUOMEN LAJITIEKESKUS
FINLANDS ARTDATACENTER
FINNISH BIODIVERSITY INFO FACILITY

31 830 485

havaintoa

34 213

lajia

185

aineistoa

Lajihaku



Suomen Lajitietokeskus

Suomen Lajitietokeskus kerää ja yhdistää suomalaisen lajitiedon yhtenäiseksi ja avoimeksi kokonaisuudeksi. Laji.fi:ssä voit tutustua lajeihin ja niiden esiintymiseen, selata havaintoja suomalaisista lajitietokannoista sekä pitää kirjaa omista luontohavainnoistasi.

Ajankohtais

Teknisiä ongelmia
sa ti 5.2. -

tekniinen

05.0

Vihko

Vihkoon voit tallentaa luontohavaintojasi sekä osallistua seuranta- ja kansalaistiedehankkeisiin. Palvelusta valittavien lomakkeiden määrä kasvaa jatkuvasti. Voit valita näistä itsellesi sopivan tavan tallentaa havaintojasi. Havainnot tulevat valintasi mukaan yleiseen käyttöön mm. harrastuksen, tutkimuksen ja viranomaistyön avuksi.

Käyttöehdot lyhyesti

1. Tallennetut havainnot julkaistaan Laji.fi-sivuston kautta avoimena tietona Creative Commons Nimeä 4.0 -lisenssillä.
2. Havaintojen yhteydessä tallennetut kuvat julkaistaan Laji.fi-portaalissa. Kuvaaja voi itse määritellä niiden käyttöehdot. Lajitietokeskus ei ole vastuussa kuvien, havaintojen tai muiden tietojen käyttöehtojen vastaisesta käytöstä.
3. Käyttäjä voi halutessaan karkeistaa havainnon paikkatietoa. Tämä vaikuttaa Laji.fi-sivuston kautta julkaistavaan avoimeen tietoon. Viranomaiset saavat käyttöönsä alkuperäisen tarkan tiedon.
4. Julkaistujen havaintojen poistaminen ei ole mahdollista, mutta tallentajan henkilötieto voidaan poistaa havainnosta anonymisoidulla.
5. Havaintoihin liittyvä arkaluontoinen tieto karkeistetaan tai salataan automaattisesti.
6. Palvelua voi käyttää myös henkilökohtaisena havaintojen tallennuspaikkana tallentamalla havainnot yksityisenä, mutta havainnot jäävät tällöin vain omaan käyttöön eivätkä paranna maamme lajitiedon kattavuutta.

[Ohjeet](#) | [Käyttöehdot](#)

Yleislomakkeet

Retkilomake	Ilmoita yksittäiset havainnot tai retken kaikki havaintotiedot ja mahdollisesti kokoelmanäytteeksi otettujen yksilöiden tiedot.
Mikä laji?	Lähetä kuvia eläimistä, kasveista ja muista eliöistä muiden käyttäjien määrittäväksi.
Kokoelmakilpailulomake	Koululaisten kokoelmakilpailulomake

Lajiryhmäkohtaiset lomakkeet

Sieniatlaslomake	Ilmoita sienihavaintosi ja tallentamasi näytteet.
------------------	---

Linnustonseuranta



Talvilintulaskennat

Muut seuranta- ja tutkimukset



Ohjeet

Tulokset

Ilmoita

Kaikki havaintoerät

Hallinnoi lomakkeen käyttöä

Hyödyllinen sivu:

Ohjeita havaintojen kirjaamisesta, reittikartan piirtämisestä, tallennuksesta, muokkauksesta ja vanhojen havaintojen linkityksestä

Talvilintulaskenta

Tämä on Luonnontieteellisen keskusmuseon Linnustonseurannan talvilintulaskentojen havaintojen ilmoitusjärjestelmä. Täällä voit tarkastella laskentareittien sijaintia ja tietoja, ilmoittaa laskennan havainnot ja tarkastella laskentojen tuloksia. Ohjeita talvilintulaskennan tekemiseen löydät [Linnustonseurannan sivuilta](#).

Pikaohje havaintojen ilmoitukseen

1. Valitse oikeasta yläkulmasta rekisteröidy/kirjaudu. [Linkki lisäohjeeseen](#). Reittien tietoja ja tuloksia voi tarkastella myös kirjautumatta, mutta tulosten ilmoitus vaatii kirjautumisen.
2. Kirjaututtuasi valitse **Ilmoita**. Valitse listalta **paikallisyhdistys ja oikea talvilintulaskentareitti** ja edelleen Ilmoita havainnot tältä reitiltä. Jos perustat uuden reitin, ole ensin yhteydessä linnustonseuranta@luomus.fi
3. Lomakkeella siirrytään kentästä toiseen joko **hiiren avulla** tai **tab -näppäimellä**. Havaintoriviltä toiselle voi siirtyä: Alt + nuoli alas/ylös = seuraavalle/edelliselle havaintoriville.
4. Saat **lisäohjeita ? -kuvakkeista** tai avaamalla ohjeet.
5. Jos laskentaa teki **useampi henkilö**, muut laskijat voivat luoda itselleen omat henkilökohtaiset Laji.fi -tunnuksensa, jonka jälkeen voit pyytää heidät kavereiksesi. Kun henkilöt ovat hyväksyneet kaveripyynnösi, voit kirjata havainnot myös kavereidesi havainnoiksi. Vaihtoehtoisesti voit kirjata muut osallistujat kirjoittamalla heidän nimensä. Jälkimmäisessä tapauksessa havainnot eivät kirjaannu kyseisten henkilöiden tilille, eivätkä he voi nähdä laskennan tuloksia "omina havaintoinaan". Voit myös ensin tallentaa ja julkaista laskennan muut tiedot, ja päivittää laskentaan laskijoiden käyttäjätilit myöhempana ajankohtana, kun kaikki ovat saaneet tilit luotua. [Ohjeita kavereiden lisäämiseen](#).
6. **Tarkista reitin kulku kartalta tai piirrä** reitti kartalle. Jos reitin kartta on aiemmin toimitettu Linnustonseurantaan, mutta sitä ei näy lomakkeella, ei reittiä ole välttämätöntä piirtää.
7. Ilmoita lomakkeella **laskennan ja reitin perustiedot sekä havaitut lintu- ja nisäkäsmäärät** biotoopeittain.
8. Kun olet syöttänyt havainnot, ja haluat tallentaa ja lähettää tiedot eteenpäin Linnustonseurannalle, paina: **Tallenna julkisena**. Jos jätät laskennan havaintojen tallennuksen kesken, valitse Tallenna julkaisematta. Jos pakollisia tietoja puuttuu tai niissä on virheitä, tulee lista virheilmoituksista. Korjaa nämä ja tallenna uudelleen.
9. Voit **muokata** tallennettua havaintoerää Omat havaintoeräni -kohdasta. Listassa kunkin havaintoerän vasemmassa laidassa on valittavana Näytä havaintoerä ja Siirry muokkaussivulle -kuvakkeet.
10. Jotta vanhat havaintosi voidaan yhdistää Vihko-tiliisi, [linkitä mahdolliset hatikka- ja lintuvaaratunnuksesi](#) profiilisivun käyttäjätilien kautta. Katso lisäohjeesta [Muun tunnuksen lisääminen](#).

Havaintojen ilmoittaminen

1. [Reitin valinta](#)
2. [Havaintojen ilmoitus](#)
 - a. [Laskennan tiedot](#)
 - b. [Sää- ja ravintotiedot ja marjalintuhuippu](#)
 - c. [Nisäkäshavainnot](#)
 - d. [Karttatyökalu](#)
 - e. [Biotoopit, lintulaudat ja ruokinnat](#)
 - f. [Havainnot](#)
 - g. [Tallennus](#)

Ohjeet

Tulokset

Ilmoita

Kaikki havaintoerät

Hallinnoi lomakkeen käyttöä

Talvilintulaskenta

Jos ilmoitat havaintoja olemassa olevalta talvilintulaskentareitiltä, valitse ensin luettelosta lintuyhdistys, jonka alueella reitti kulkee. Sen jälkeen valitse luettelosta reitti, jolta ilmoitat havaintoja. Jos olet perustanut uuden laskentareitin, ole ensin yhteydessä

Linnustonseurantaan linnustonseuranta@luomus.fi

[Ohjeet](#) | [Käyttöehdot](#)

Lintuyhdistys ?

Valitse



Valitse ensin lintuyhdistys pudotusvalikosta

Ohjeet

Tulokset

Ilmoita

Kaikki havaintoerät

Hallinnoi lomakkeen käyttöä

Talvilintulaskenta

Jos ilmoitat havaintoja olemassa olevalta talvilintulaskentareitiltä, valitse ensin luettelosta lintuyhdistys, jonka alueella reitti kulkee. Sen jälkeen valitse luettelosta reitti, jolta ilmoitat havaintoja. Jos olet perustanut uuden laskentareitin, ole ensin yhteydessä Linnustonseurantaan linnustonseuranta@luomus.fi

[Ohjeet](#) | [Käyttöehdot](#)

Lintuyhdistys ?

Helsingin Seudun Lintutieteellinen Yhdistys - Tringa r.y.

Valitse alla olevasta luettelosta tai

Luo uusi

Luettelo		
<input type="text" value="Rajaa..."/>		
▼ Nimi	Yhtenäiskoordinaatit (YK)	Edellinen laskenta
Espoo, Bemböle, 69 (668:337)	668:337	2019-01-06
Espoo, Björnvik-Otanie, 2280 (667:337)	667:337	1960-12-26
Espoo, Espoonkartano, 797 (667:336)	667:336	2007-01-06
Espoo, Finnå Martinkyl, 2281 (667:337)	667:337	1972-01-03
Espoo, Finnå, 2285 (667:337)	667:337	1958-12-27

Rajaa, esim. kunta, reitin numero, reitin nimi

Ohjeet

Tulokset

Ilmoita

Kaikki havaintoerät

Hallinnoi lomakkeen käyttöä

Talvilintulaskenta

Jos ilmoitat havaintoja olemassa olevalta talvilintulaskentareitiltä, valitse ensin luettelosta lintuyhdistys, jonka alueella reitti kulkee. Sen jälkeen valitse luettelosta reitti, jolta ilmoitat havaintoja. Jos olet perustanut uuden laskentareitin, ole ensin yhteydessä Linnustonseurantaan linnustonseuranta@luomus.fi

[Ohjeet](#) | [Käyttöehdot](#)

Lintuyhdistys ?

Helsingin Seudun Lintutieteellinen Yhdistys - Tringa r.y.

Valitse alla olevasta luettelosta tai

Luo uusi

Luettelo

soukka

Nimi	Yhtenäiskoordinaatit (YKJ)	Edellinen laskenta
Espoo, Kaital.s-Soukka, 3565 (667:337)	667:337	2018-12-30
Espoo, Soukka, 3557 (667:337)	667:337	2019-01-03

Valitse oma
reittisi

Ilmoita uusi laskenta reitille



Nimi:

Espoo, Kaital.s-Soukka, 3565 (667:337)

Lisätiedot:

Jos laskijoita yksi, Hanikka-tien itäosasta palataan takaisin ja jatketaan Kaitalahden S-rantaan, josta edetään pitkoksia itään lintutornille (=kartan reitti). Jos kaksi laskijaa, toinen laskee Kaitalahden pitkosreitit, toinen Hanikka-tien itäosan, josta jatkaa polkua metsän läpi ja N lintutornille (tämä pätkä ei nyt näy kartalla). Reitillä osuuksia, joissa palataan samaa reittiä takaisin (esim. Soukanniemi). Tällöin lasketaan vain menomatkalla (paluumatkalla vain uudet lajit tai yksilöt). Tauko 1: Kaitalahden lintutorni. Tauko 2: reitin S-piste.

Edellinen laskenta:

2018-12-30

Ilmoita havainnot tältä reitiltä

Espoo, Kaital.s-Soukka, 3565 (667:337)

Pikanäppäimet

Laskijat* ?

Heidi Björklund



Laskijoiden lukumäärä*

1

Havainnoijien nimet ovat julkisia ?

Kyllä

Laskentapäivä*

pp.kk.vvvv



Tänään

Eilen

Aloitusaika*

tt.mm

Lopetusaika*

tt.mm

Laskennan kesto



Reitin tiedot

Reitin vapaamuotoinen kuvaus (pysyvä) ?

Jos laskijoita yksi, Hanikka-tien itäosasta palataan takaisin ja jatketaan Kaitalahden S-rantaan, josta edetään pitkoksia itään lintutornille (=kartan reitti). Jos kaksi laskijaa, toinen laskee Kaitalahden pitkosreitit, toinen Hanikka-tien itäosan, josta jatkaa polkua metsän läpi ja N lintutornille (tämä pätkä ei nyt näy kartalla). Reitillä osuuksia, joissa palataan samaa reittiä takaisin (esim. Soukanniemi). Tällöin lasketaan vain menomatalla (paluumatalla vain uudet lajit tai yksilöt). Tauko 1: Kaitalahden lintutorni. Tauko 2: reitin S-piste.

Laskennan vapaamuotoinen kuvaus ?

Kuvat havaintopaikasta ?



Kulkutapa*

Mitä biotooppiin Muu (F) kuuluu ?

Yleistietoja. Reitin kuvaukseen tietoja, joista apua toiselle laskijalle.



Urpiainen	Koivu	Leppä	Kuusi	Mänty	Maassa
Vihervarpunen	Koivu	Leppä	Kuusi	Mänty	Maassa
Käpylinnut	Koivu	Leppä	Kuusi	Mänty	Maassa

Kaikki havaitut nisäkkäät kirjattu ?

Biotoopit, lintulaudat ja ruokinnat

	Kaatopaikka	Kaupunkiasutus	Maaseutuasutus	Pelto	Metsä	Muu	Hakkuuaukea ta...	Ruovikko tai ran...	Yhteensä
Reitin pituus (m)	A	5595	C	D	3545	F	G	1145	10285
Reitin muutokset (m) ?	A	B	C	D	E	F	G	H	yht
Ruokintapaikkoja (kpl)	A	B	C	D	E	F	G	H	yht
Lintulautoja (kpl)	A	B	C	D	E	F	G	H	yht

Lajitiedot

Havainnot

	Kaatopaikka	Kaupunkiasutus	Maaseutuasutus	Pelto	Metsä	Muu	Hakkuuaukea ta...	Ruovikko tai ran...	Yhteensä	Koiraat	Naaraat	Vanhat ?	Nuoret/esia... ?	Lisätiedot
Silkkiuikku	A	B	C	D	E	F	G	H	yht	koir	naar	vanh	nuor	lisätiedot
Kyhmyjoutsen	A	B	C	D	E	F	G	H	yht	koir	naar	vanh	nuor	lisätiedot
Laulujoutsen	A	B	C	D	E	F	G	H	yht	koir	naar	vanh	nuor	lisätiedot
Sinisorsa	A	B	C	D	E	F	G	H	yht	koir	naar	vanh	nuor	lisätiedot
Tukkasotka	A	B	C	D	E	F	G	H	yht	koir	naar	vanh	nuor	lisätiedot
Alli	A	B	C	D	E	F	G	H	yht	koir	naar	vanh	nuor	lisätiedot
Telkkä	A	B	C	D	E	F	G	H	yht	koir	naar	vanh	nuor	lisätiedot
Tukkakoskelo	A	B	C	D	E	F	G	H	yht	koir	naar	vanh	nuor	lisätiedot
Isokoskelo	A	B	C	D	E	F	G	H	yht	koir	naar	vanh	nuor	lisätiedot

	Kaatopaikka	Kaupunkiasu...	Maaseutuas...	Pelto	Metsä	Muu	Hakkuuauke...	Ruovikko tai ...	Yhteensä	Koiraat	Naaraat	Vanhat ?	Nuoret/e... ?	Lisätiedot
Hemppo	A	B	C	D	E	F	G	H	yht	koir	naar	vanh	nuor	lisätiedot
Urpiainen	A	B	C	D	E	F	G	H	yht	koir	naar	vanh	nuor	lisätiedot
Tundraurpiainen	A	B	C	D	E	F	G	H	yht	koir	naar	vanh	nuor	lisätiedot
Pikkukäpylintu	A	B	C	D	E	F	G	H	yht	koir	naar	vanh	nuor	lisätiedot
Isokäpylintu	A	B	C	D	E	F	G	H	yht	koir	naar	vanh	nuor	lisätiedot
Käpylintulaji	A	B	C	D	E	F	G	H	yht	koir	naar	vanh	nuor	lisätiedot
Taviokuurna	A	B	C	D	E	F	G	H	yht	koir	naar	vanh	nuor	lisätiedot
Punatulkku	A	B	C	D	E	F	G	H	yht	koir	naar	vanh	nuor	lisätiedot
Pulmunen	A	B	C	D	E	F	G	H	yht	koir	naar	vanh	nuor	lisätiedot
Keltasirkku	A	B	C	D	E	F	G	H	yht	koir	naar	vanh	nuor	lisätiedot
Pajusirkku	A	B	C	D	E	F	G	H	yht	koir	naar	vanh	nuor	lisätiedot
Nisäkkäät														
Metsäjänis	A	B	C	D	E	F	G	H	yht	koir	naar	vanh	nuor	lisätiedot
Rusakko	A	B	C	D	E	F	G	H	yht	koir	naar	vanh	nuor	lisätiedot
Orava	A	B	C	D	E	F	G	H	yht	koir	naar	vanh	nuor	lisätiedot
Metsäkauris	A	B	C	D	E	F	G	H	yht	koir	naar	vanh	nuor	lisätiedot

Lisälajit

+ Lisää laji



Tallenna julkisena (CC-BY)

Tallenna julkaisematta

Poistu tallentamatta



Tallenna valmis lomake. Siirrytään pois lomakkeelta.

Ohjeet

Tulokset

Ilmoita

Kaikki havaintoerät

Hallinnoi lomakkeen käyttöä

Talvilintulaskenta

Jos ilmoitat havaintoja olemassa olevalta talvilintulaskentareitiltä, valitse ensin luettelosta lintuyhdistys, jonka alueella reitti kulkee. Sen jälkeen valitse luettelosta reitti, jolta ilmoitat havaintoja. Jos olet perustanut uuden laskentareitin, ole ensin yhteydessä Linnustonseurantaan linnustonseuranta@luomus.fi

[Ohjeet](#) | [Käyttöehdot](#)**Lintuyhdistys** ?

Valitse



Talvilintulaskenta

Talvilintulaskenta on Luonnontieteellisen keskusmuseon Luomuksen koordinoima valtakunnallinen linnustonseurantatutkimus, joka on käynnistynyt talvella 1956/57. Laskentojen tulokset on siirretty tietokantaan, jonka sisältöä voi selailla näiden verkkosivujen kautta. Tietokannan sisältöön tehdään ajoittain tarkistuksia ja korjauksia, ja siksi verkkosivuilla näytettävät taulukot ja kartat on tarkoitettu ainoastaan henkilökohtaiseen käyttöön eikä niihin saa viitata julkaisuissa. Lähes poikkeuksetta harvinaisimpien lajien havainnot ovat tarkastamattomia.

Tarkemmat tiedot laskentojen toteutuksesta sekä laskentaohjeet ja -lomakkeet löytyvät Luomuksen [talvilintulaskentasivuilta](#).

Aineiston esittämisestä tai käyttämisestä tieteellisessä julkaisussa tai kaupallisessa tarkoituksessa on sovittava erikseen Luonnontieteellisen keskusmuseon kanssa.



Lajit



Reitit



Laskennat



Lajit

Talvi

Kausi

Lintuyhdistys

Kaikki

Kaikki

Kaikki

Rajaa...

Yleiset lajit

Tunnusluvut

Ei

Laji

Tieteellinen nimi

Havaintomäärä

Voit tarkastella tuloksia kolmella tavalla.
Ensin Lajit...

Lajit

Eri valintamahdollisuuksia

Talvi

Kaikki

Kausi

Kaikki

Lintuyhdistys

Kaikki

Rajaa...

Yleiset lajit

Tunnusluvut

Ei

Laji	Tieteellinen nimi	Havaintomäärä
kyhmyjoutsen	<i>Cygnus olor</i>	4557
laulujoutsen	<i>Cygnus cygnus</i>	6942
pikkujoutsen	<i>Cygnus columbianus</i>	62
kanadanhanhi	<i>Branta canadensis</i>	881
valkoposkihanhi	<i>Branta leucopsis</i>	210
sepelhanhi	<i>Branta bernicla</i>	29
metsähanhi	<i>Anser fabalis</i>	106
tundrahanhi	<i>Anser albifrons</i>	51
merihanhi	<i>Anser anser</i>	70
alli	<i>Clangula hyemalis</i>	2120
haahka	<i>Somateria mollissima</i>	634
allihaahka	<i>Polysticta stelleri</i>	77
mustalintu	<i>Melanitta nigra</i>	888

Ilmoita

Kaikki havaintoerät

Hallinnoi lomakkeen käyttöä

Aineiston esittämisestä tai käyttämisestä tieteellisessä julkaisussa tai kaupallisessa tarkoituksessa on sovittava erikseen Luonnontieteellisen keskusmuseon kanssa.

Lajit



Reitit



Laskennat



Reitit. Luettelo, tai valitse kartta.

Reitit

Luettelo

Kartta

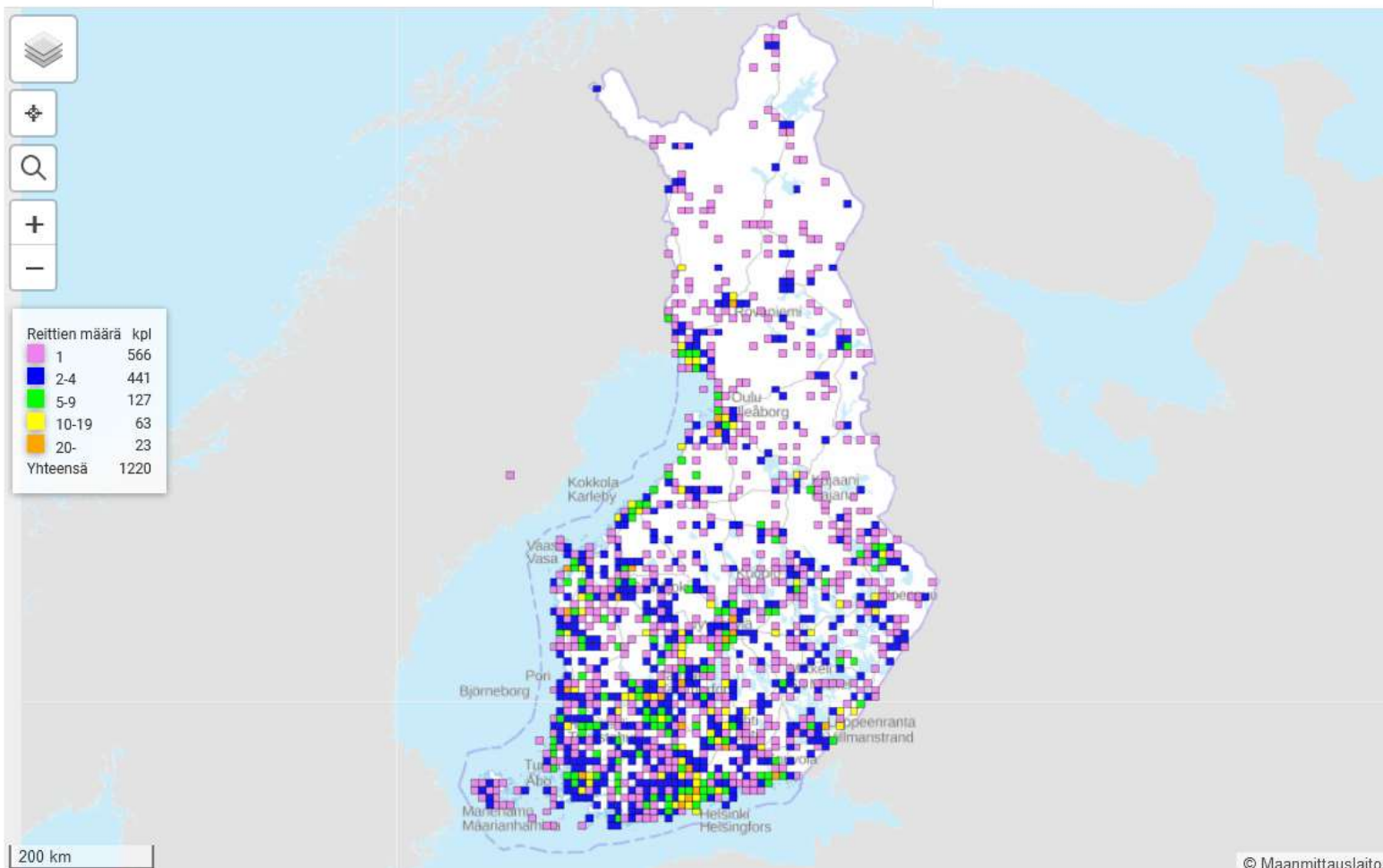
Rajaa...

▼ Reitin nimi	Kunta	▼ Lintuyhdistys	Ensimmäinen laskenta	Viimeisin laskenta	Laskentojen lkm
Imatra, Imatrank.tainio, 2670 (680:359)	Imatra	Etelä-Karjalan Lintutieteellinen Yhdistys r.y.	1965-12-28	1970-02-28	5
Imatra, Imatrankoski, 2664 (680:359)	Imatra	Etelä-Karjalan Lintutieteellinen Yhdistys r.y.	1962-01-03	1962-01-03	1
Imatra, Immala-Sienimäk, 920 (678:359)	Imatra	Etelä-Karjalan Lintutieteellinen Yhdistys r.y.	1986-11-02	2005-01-01	44
Imatra, Joutseno-Meltol, 2669 (680:359)	Imatra	Etelä-Karjalan Lintutieteellinen Yhdistys r.y.	1965-12-30	1965-12-30	1
Imatra, Joutseno-Vesikk, 2601 (678:359)	Imatra	Etelä-Karjalan Lintutieteellinen Yhdistys r.y.	1964-01-06	1964-12-27	2
Imatra, Kaupunki-Tainon, 2667 (680:359)	Imatra	Etelä-Karjalan Lintutieteellinen Yhdistys r.y.	1968-02-26	1968-02-26	1
Imatra, Kaupunki-Tainon, 2668 (680:359)	Imatra	Etelä-Karjalan Lintutieteellinen Yhdistys r.y.	1965-01-01	1965-01-01	1

Reitit

Luettelo

Kartta



Ei valittua ruutua

Reitin nimi

0 Yhteensä

Aineiston esittämisestä tai käyttämisestä tieteellisessä julkaisussa tai kaupallisessa tarkoituksessa on sovittava erikseen Luonnontieteellisen keskusmuseon kanssa.

Lajit



Reitit



Laskennat



Laskennat

Talvi

Kausi

2018/2019

Talvi

Laskennat, esim. tuoreimmat.

Valitut laskennat kartalla

[Kartta](#)

Luettelo

Rajaa...

Reitin nimi	Kunta	▼ Lintuyhdistys	▲ Pvm	Laskijat	Lajeja
Imatra, Tainionkoski, 1705 (679:359)	Imatra	Etelä-Karjalan Lintutieteellinen Yhdistys r.y.	2019-01-06	Terho Poutanen	20
Ruokolahti, Soinila, 3714 (680:358)	Ruokolahti	Etelä-Karjalan Lintutieteellinen Yhdistys r.y.	2019-01-05	Terho Poutanen	11
Parikkala, Kirjavala - Matikaisennurkka, 4081 (684:359)	Parikkala	Etelä-Karjalan Lintutieteellinen Yhdistys r.y.	2019-01-05	Jari Kiljunen	14
Imatra. Kupari. 3960 (678:359)	Imatra	Etelä-Karjalan Lintutieteellinen Yhdistys r.y.	2019-01-03	Terho Poutanen	21

Palaa Vihko-sivulle

Vihko

Vihkoon voit tallentaa luontohavaintojasi sekä osallistua seuranta- ja kansalaistiedehankkeisiin. Palvelusta valittavien lomakkeiden määrä kasvaa jatkuvasti. Voit valita näistä itsellesi sopivan tavan tallentaa havaintojasi. Havainnot tulevat valintasi mukaan yleiseen käyttöön mm. harrastuksen, tutkimuksen ja viranomaistyön avuksi.

Käyttöehdot lyhyesti

1. Tallennetut havainnot julkaistaan Laji.fi-sivuston kautta avoimena tietona Creative Commons Nimeä 4.0 -lisenssillä.
2. Havaintojen yhteydessä tallennetut kuvat julkaistaan Laji.fi-portaalissa. Kuvaaja voi itse määritellä niiden käyttöehdot. Lajitietokeskus ei ole vastuussa kuvien, havaintojen tai muiden tietojen käyttöehtojen vastaisesta käytöstä.
3. Käyttäjä voi halutessaan karkeistaa havainnon paikkatietoa. Tämä vaikuttaa Laji.fi-sivuston kautta julkaistavaan avoimeen tietoon. Viranomaiset saavat käyttöönsä alkuperäisen tarkan tiedon.
4. Julkaistujen havaintojen poistaminen ei ole mahdollista, mutta tallentajan henkilötieto voidaan poistaa havainnosta anonymisoidulla.
5. Havaintoihin liittyvä arkaluontoinen tieto karkeistetaan tai salataan automaattisesti.
6. Palvelua voi käyttää myös henkilökohtaisena havaintojen tallennuspaikkana tallentamalla havainnot yksityisenä, mutta havainnot jäävät tällöin vain omaan käyttöön eivätkä paranna maamme lajitiedon kattavuutta.

[Ohjeet](#) | [Käyttöehdot](#)

Yleislomakkeet

Retkilomake	Ilmoita yksittäiset havainnot tai retken kaikki havaintotiedot ja mahdollisesti kokoelmanäytteeksi otettujen yksilöiden tiedot.
Mikä laji?	Lähetä kuvia eläimistä, kasveista ja muista eliöistä muiden käyttäjien määrittäväksi.
Kokoelmakilpailulomake	Koululaisten kokoelmakilpailulomake

Lajiryhmäkohtaiset lomakkeet

Sieniattiaslomake	Ilmoita sienihavaintosi ja tallentamasi näytteet.
-------------------	---

Linnustonseuranta



Muut seuranta- ja tutkimukset



Linjalaskennat



Linjalaskenta

Ohjeet

Tulokset

Vakiolinjat ja ilmoittaminen

Ei-vakiolinjat

Kartoituslaskennat

Kaikki havaintoerät

Hallinnoi lomakkeen käyttöä

Linjalaskenta

Tämä on Luonnontieteellisen keskusmuseon Linnustonseurannan linjalaskentojen havaintojen ilmoitusjärjestelmä. Täällä voit tarkastella linjojen sijaintia ja tietoja, varata vakiolinjan, ilmoittaa laskennan havainnot ja tarkastella linjalaskentojen tuloksia. Lisätietoa laskennoista ja laskentaohjeita löydät Linnustonseurannan sivuilta: <https://www.luomus.fi/fi/pesimalintujen-linja-pistelaskenta>.

1. Linjojen tarkastelu ja vakiolinjan varaaminen
2. Havaintojen ilmoittaminen
3. Karttatyökalu
 - a. Biotooppipätkät
 - b. Biotooppipätkien pituuden ja reitin kulun muuttaminen
 - c. Karttatyökalujen selitteitä
4. Tulospalvelu
5. Omien linjalaskentahavaintojen tarkastelu ja muokkaus

Linjojen tarkastelu ja vakiolinjan varaaminen

Valitsemalla "*Vakiolinjat ja ilmoittaminen*" pääset katsomaan vakiolinjaluetteloa ja linjoja kartalla. Ei-vakiolinjat ovat henkilökohtaisia, niiden sijaintia (toistaiseksi karkeaa) ja tietoja pääsee katsomaan, mutta niitä ei voi varata vaan laskija pysyy samana vuodesta toiseen. Varataksesi vakiolinjan ja ilmoittaaksesi tekemäsi linjalaskennan havainnot, sinun pitää kirjautua ja pyytää pääsy lomakkeelle:

1. Rekisteröidy ja kirjaudu laji.fi:n (oikea ylänurkka). [Linkki lisäohjeeseen](#)
2. Kun olet kirjautunut, **valitse oikea linja ja pyydä pääsyä lomakkeelle**. Käyttäjä pyytää pääsyä linjalaskentalomakkeelle vain ensimmäisellä kerralla, myöhemmin käyttäjä tunnistetaan linjalaskentatutkimuksen osallistujaksi.
3. Ennen vakiolinjahavaintojen ilmoitusta **varaa vakiolinjalinja** itsellesi (huom! vuonna 2018 varauksiin on vielä käytössä **vanha varausjärjestelmä** josta varaukset eivät välity automaattisesti uuteen järjestelmään).

Havaintojen ilmoittaminen

Kirjautumisen, pääsypyynnön ja varauksen jälkeen (ks. edellä) valitse "*ilmoita uusi laskenta tälle reitille*" ja siirryt ilmoituslomakkeelle. Ilmoita lomakkeella laskennan ja reitin perustiedot sekä havaitut linnut biotoopeittain. **Saat lisäohjeita ?-kuvakkeista kenttien vieressä.**

1. **Kentästä toiseen voi siirtyä joko hiiren avulla tai pikanäppäimillä** (tab = seuraavaan kenttään, Alt + nuoli ylös = edelliselle havaintoriville, Alt + nuoli alas = seuraavalle havaintoriville).
2. Tee mahdolliset muutokset biotooppipätkien pituuteen tai reitin kulkuun kartan työkaluja käyttäen. Mahdolliset muutokset reitin

Hyödyllinen sivu:

Ohjeita linjojen
varaamisesta havaintojen
ilmoittamisesta,
karttatyökalusta,
havaintojen tarkastelusta
ja muokkauksesta

Linjalaskenta

Ohjeet

Tulokset

Vakiolinjat ja ilmoittaminen

Ei-vakiolinjat

Kartoituslaskennat

Kaikki havaintoerät

Hallinnoi lomakkeen käyttöä

Maalintujen linjalaskennat

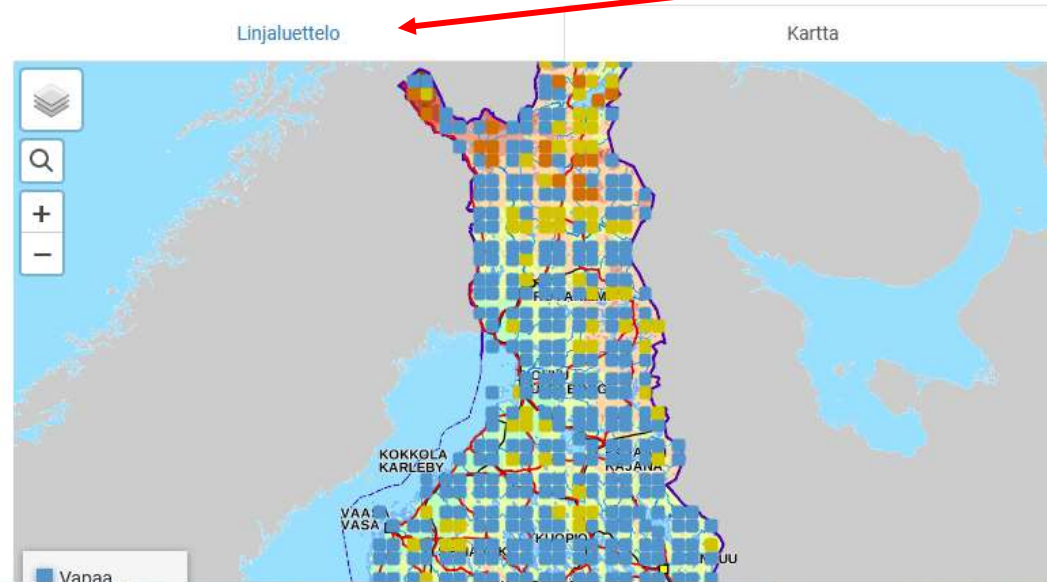
Tämä on Luonnontieteellisen keskusmuseon Linnustonseurannan vakiolinjalaskentojen havaintojen ilmoitusjärjestelmä. Täällä voit tarkastella linjojen sijaintia ja tietoja, varata vakiolinjan, ilmoittaa laskennan havainnot ja tarkastella linjalaskentojen tuloksia. Lisätietoa laskennoista ja laskentaohjeita löydät Linnustonseurannan sivuilta: <https://www.luomus.fi/fi/pesimalintujen-linjalaskenta>

Valitsemalla alla luettelosta tai kartalta vakiolinjan, voit:

1. Tarkastella yleisiä reittien tietoja ja varaustilannetta.
2. Tehdä varauksen tulevalle kaudelle ja vapauttaa tekemäsi varauksen.
(Huom! keväällä 2018 on käytössä vanha varaussivu: <http://koivu.luomus.fi/seurannat/linjalaskenta/vakiolinjat.php>)
3. Katsoa ja tulostaa vakiolinjan kartan ja maastolomakkeen. Valitse vakiolinja, minkä jälkeen valitse oikeasta reunasta "Katso ja tulosta kartta ja maastolomake".
4. Tarkastella tunnuksellasi valitulta vakiolinjalta ilmoitettuja tuloksia.
5. Siirtyä ilmoittamaan havaintoja vakiolinjalta, jonka olet varannut. Valitse vakiolinja, minkä jälkeen klikkaa "ilmoita uusi laskenta tälle reitille".

Jos sinulla on kysyttävää, ota yhteyttä linnustonseuranta@luomus.fi

Käyttöehdot



Käyttöehdot

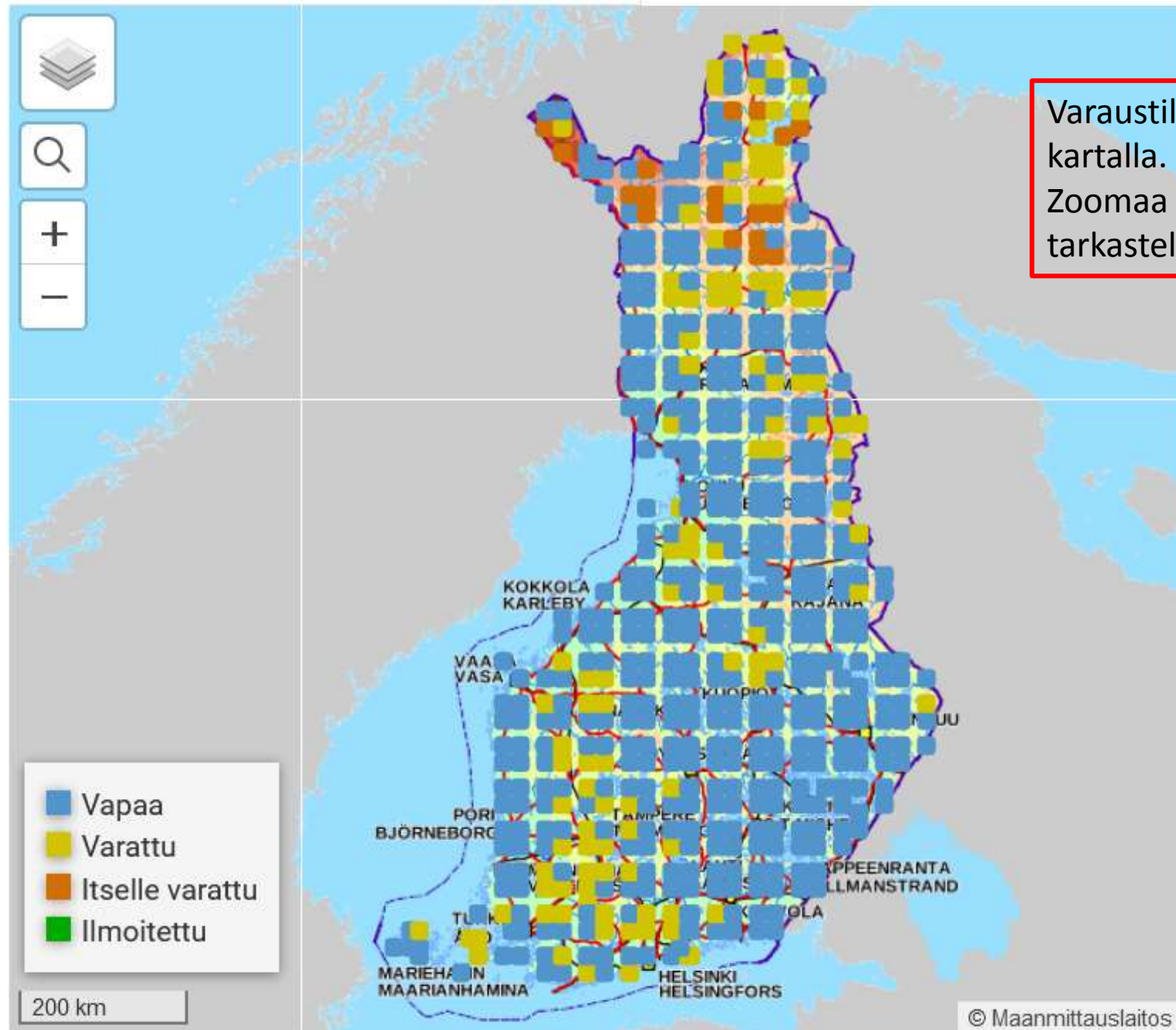
Linjaluettelo

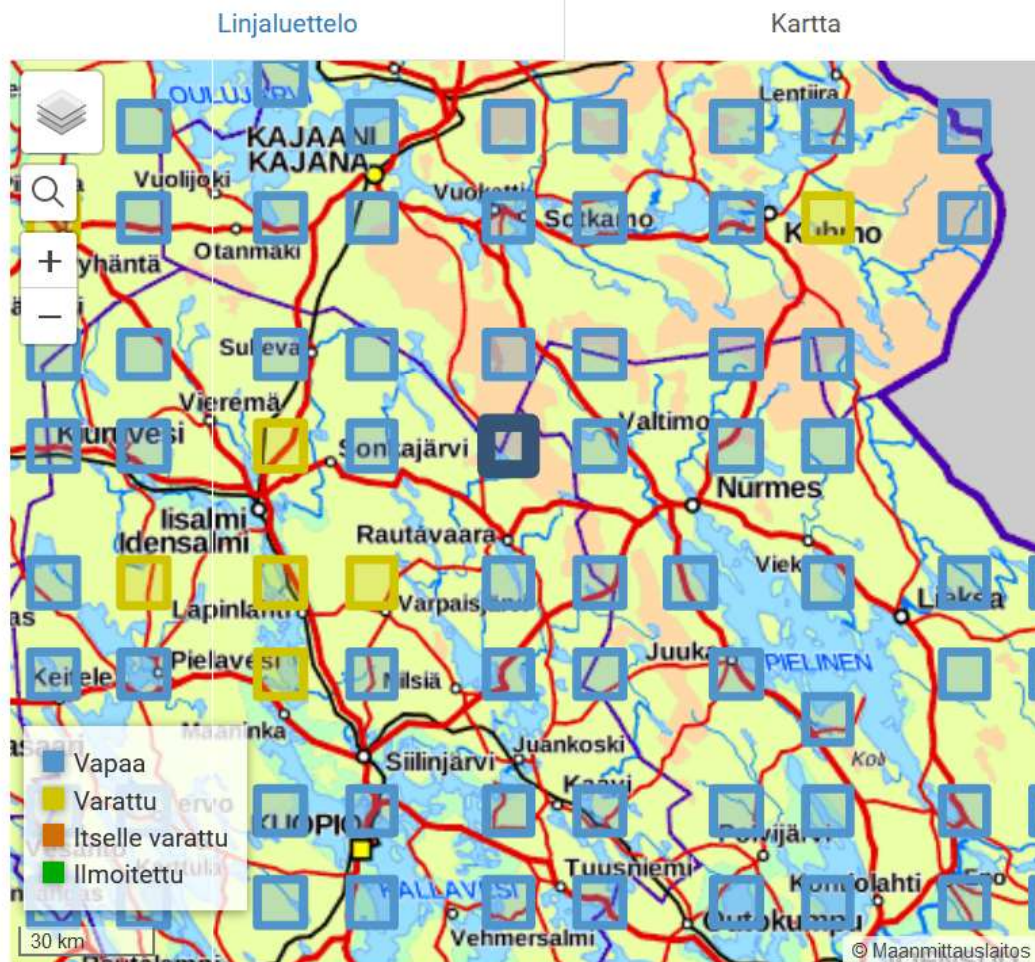
Kartta

Rajaa...

▼ Reitin numero	Nimi	Tila	Edellinen laskenta
5	5, Forssa, Loimalampi, (674:331)	Varattu	
9	9, Kökar, Sommarön, (666:316)	Vapaa	
10	10, Parainen, Nätö, (670:317)	Varattu	
13	13, Kemiönsaari, Kajsasklintarna, (666:326)	Vapaa	
14	14, Raasepori, Fågelsången, (666:328)	Vapaa	2018-05-29
15	15, Raasepori, Lillträsket, (666:331)	Varattu	2018-05-30
16	16, Inkoo, Innanbäck, (666:333)	Vapaa	2018-05-29
17	17, Kirkkonummi, Friggesby, (666:336)	Varattu	2018-06-02
20	20, Jomala, Önningby, (668:311)	Vapaa	2018-06-13
23	23, Parainen, Medelby, (668:318)	Varattu	
24	24, Parainen, Storlandet, (668:321)	Vapaa	2018-06-04

Varaustilanne 8.2.2019
linjaluettelossa





Vakiolinjan kartta,
varaaminen

Katso ja tulosta kartta ja maastolomake

Nimi:

322, Rautavaara, Tiilikka, (706:356)

Lisätiedot:

P-paikka:

metsätien pää

Rakennusten kierto:

ei ongelmia

Teiden kunto:

ajokelpoinen henkilöautolla hyvällä
maavaralla

Etäisyys lähimmälle tielle:

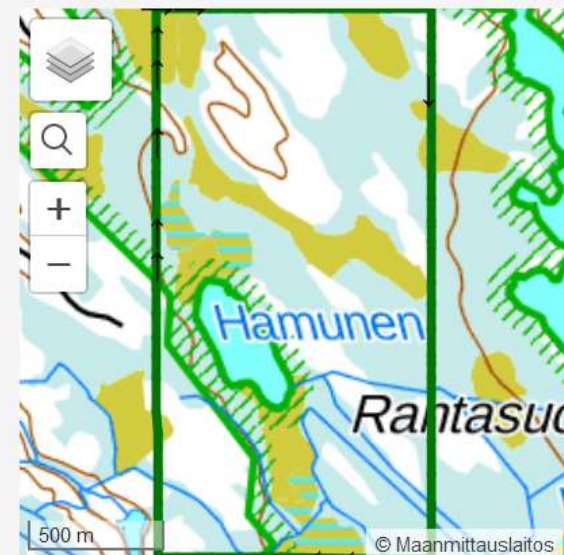
0,1 km

Muuta:

suot kulkukelpoisia reitin mukaan

Edellinen laskenta:

2018-06-02



Varaa

Ilmoitukset:

Rajaa...

▼ Havaintopvm

Havainnoitsija

Tallennusaika

TAI: Pyydä pääsy lomakkeelle



Oievan sankomaantajan vieressä Begerbyn
peltojen reunalla
Rakennusten kierto:
n. 2,5km kohdalla kesamokki/asuintalo.
Kulku pellon reunaa pitkin pihamaan vieritse.
Teiden kunto:
ok
Etäisyys lähimmälle tielle:
0 km
Edellinen laskenta:
2018-05-30



Reitti varattu

Varauksen omistaja:

Aleksi Lehtikoinen

Vapauta varaus (admin)

Ilmoitukset:

Rajaa...

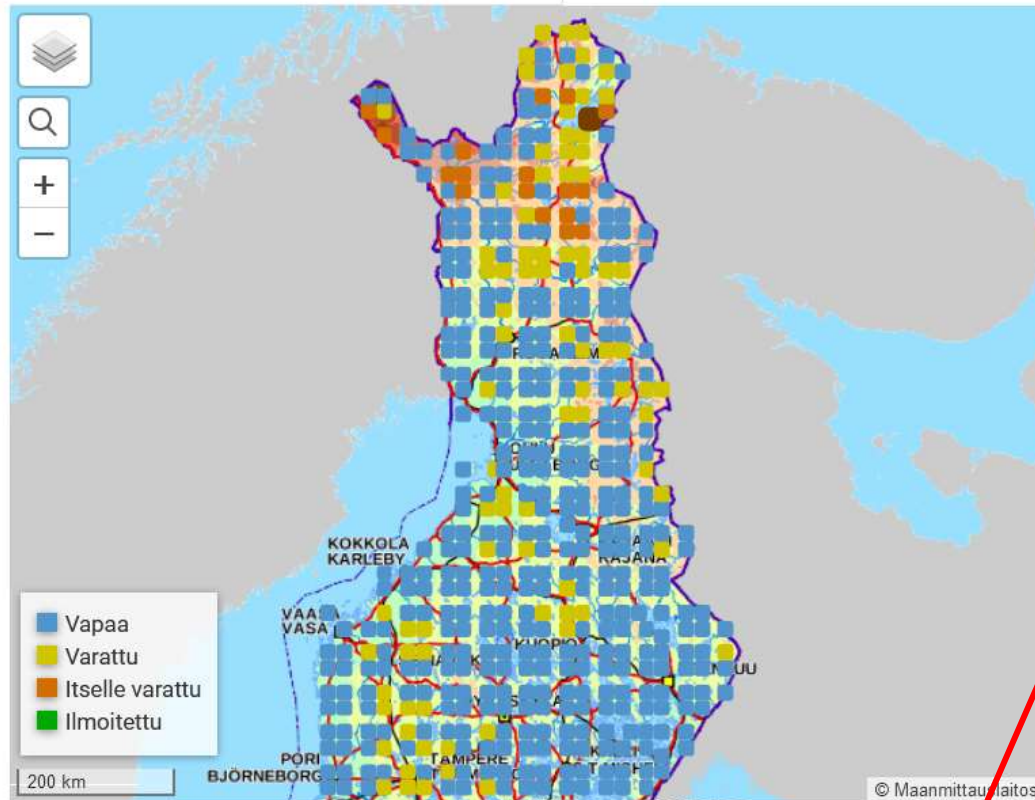
	Havaintopvm	Havainnoitsija	Tallennusaika	
	30.05.2018	Aleksi Lehtikoinen	09.01.2019 15:20	
	04.06.2017	LEHIKONEN ALEKSI (2788)	31.05.2018 13:12	
	01.06.2016	LEHIKONEN ALEKSI (2788)	31.05.2018 13:12	
	02.06.2015	LEHIKONEN ALEKSI (2788)	31.05.2018 13:12	
	02.06.2014	LEHIKONEN ALEKSI	31.05.2018 13:12	

Aiemmat laskennat näkyvät laskijalle
(ja admin-käyttäjälle)

Käyttöehdot

Linjaluettelo

Kartta



Nimi:

587, Inari, Taarumjäkä, (765:354)

Lisätiedot:

P-paikka:

Lahimman metsäautotien loppupää n. 3 km
reitistä etelään

Rakennusten kierto:

ei ole

Teiden kunto:

metsäautotien loppuosa on melko
kivikkoista

Etäisyys lähimmälle tielle:

2,6 km

Ilmoita uusi laskenta tälle reitille

Vapauta varaus

Ilmoitukset:

Rajaa...

Havaintopvm

Havainnoitsija

Tallennusaika

Kun olet varannut linjan, pääset
myöhemmin ilmoittamaan siltä tiedot.
Vapauta varaus, jos et aiokaan laskea.

Linjalaskenta

Ohjeet

Tulokset

Vakiolinjat ja ilmoittaminen

Ei-vakiolinjat

Kartoituslaskennat

Kaikki havaintoerät

Hallinnoi lomakkeen käyttöä

Linjalaskenta

Valitse laji:

Etsi haluttu laji

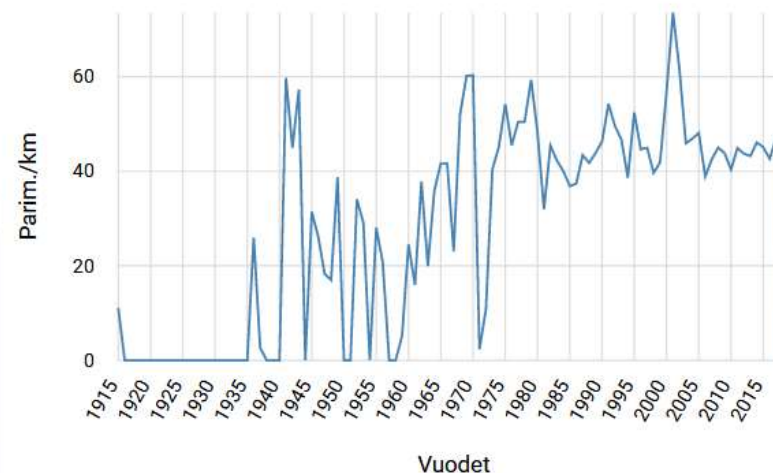
Vakiolinjakausi: ☐

Valitse lintualueyhdistys:

Rajaa...

- ☐ Ålands Fågelskyddsförening r.f.
- ☐ Etelä-Karjalan Lintutieteellinen Yhdistys r.y.
- ☐ Etelä-Savon Lintuharrastajat - Oriolus r.y.
- ☐ Helsingin Seudun Lintutieteellinen Yhdistys - Tringa r.y.
- ☐ Kainuun Lintutieteellinen Yhdistys r.y.
- ☐ Kanta-Hämeen Lintutieteellinen Yhdistys r.y.
- ☐ Kemi-Tornion Lintuharrastajat - Xenus r.y.
- ☐ Keski- ja Pohjois-Uudenmaan Lintuharrastajat - Apus r.y.
- ☐ Keski-Pohjanmaan Lintutieteellinen Yhdistys r.y.
- ☐ Keski-Suomen Lintutieteellinen Yhdistys r.y.
- ☐ Kuusamon lintukerho
- ☐ Kymenlaakson Lintutieteellinen Yhdistys r.y.
- ☐ Lapin Lintutieteellinen Yhdistys r.y.
- ☐ Lohjan Lintutieteellinen Yhdistys - Hakki r.y.
- ☐ Lounais-Hämeen Lintuharrastajat r.y.
- ☐ Merenkurkun Lintutieteellinen Yhdistys r.y.
- ☐ Päijät-Hämeen Lintutieteellinen Yhdistys r.y.
- ☐ Pirkanmaan Lintutieteellinen Yhdistys r.y.
- ☐ Pohjois-Karjalan Lintutieteellinen Yhdistys r.y.
- ☐ Pohjois-Pohjanmaan Lintutieteellinen Yhdistys r.y.
- ☐ Pohjois-Savon Lintuyhdistys - Kuikka r.y.

Tuloskuvaajissa esitetään sekä vakiolinjojen että niin sanottujen ei-vakiolinjojen paritiheyden vuosivaihtelua.



Huomaathan, että valitsemalla pienen tarkastelualueen (esimerkiksi yksittäisen lintuyhdistyksen) alueella vuosittain laskettujen linjojen määrä on vähäinen ja se, millaisia elinympäristöjä linjat kattavat voi vaihdella voimakkaasti vuosien välillä. Tällöin paritiheyksien vaihtelu ei välttämättä kuvaa todellista vaihtelua lintukannoissa edes yleisimmillä lajeilla.

Vakiolinjakaudella (vuodesta 2006 alkaen) laskennat ovat sijoittuneet tasaisemmin eri elinympäristöihin ja niitä on tehty vuosittain enemmän verrattuna tätä aikaisempiin vuosiin. Huomaathan, että ennen 1980-lukua laskentoja tehtiin vähän. Varhaisimpien vuosikymmenten voimakas vaihtelu paritiheyksissä aiheutuu siitä, että eri vuosina linjoja on laskettu erilaisissa elinympäristöissä.

Linjalaskenta

[Ohjeet](#)[Tulokset](#)[Vakiolinjat ja ilmoittaminen](#)[Ei-vakiolinjat](#)[Kartoituslaskennat](#)[Kaikki havaintoerät](#)[Hallinnoi lomakkeen käyttöä](#)

Linjalaskenta

Valitse laji:

FRICOE

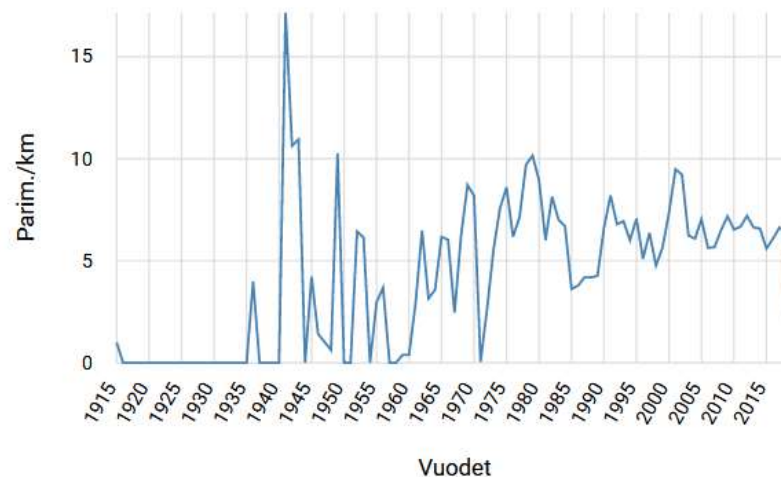
Vakiolinjakausi: ☐

Valitse lintualueyhdistys:

Rajaa...

- ☐ Ålands Fågelskyddsförening r.f.
- ☐ Etelä-Karjalan Lintutieteellinen Yhdistys r.y.
- ☐ Etelä-Savon Lintuharrastajat - Oriolus r.y.
- ☐ Helsingin Seudun Lintutieteellinen Yhdistys - Tringa r.y.
- ☐ Kainuun Lintutieteellinen Yhdistys r.y.
- ☐ Kanta-Hämeen Lintutieteellinen Yhdistys r.y.
- ☐ Kemi-Tornion Lintuharrastajat - Xenus r.y.
- ☐ Keski- ja Pohjois-Uudenmaan Lintuharrastajat - Apus r.y.
- ☐ Keski-Pohjanmaan Lintutieteellinen Yhdistys r.y.
- ☐ Keski-Suomen Lintutieteellinen Yhdistys r.y.
- ☐ Kuusamon lintukerho
- ☐ Kymenlaakson Lintutieteellinen Yhdistys r.y.
- ☐ Lapin Lintutieteellinen Yhdistys r.y.
- ☐ Lohjan Lintutieteellinen Yhdistys - Hakki r.y.
- ☐ Lounais-Hämeen Lintuharrastajat r.y.
- ☐ Merenkurkun Lintutieteellinen Yhdistys r.y.
- ☐ Päijät-Hämeen Lintutieteellinen Yhdistys r.y.
- ☐ Pirkanmaan Lintutieteellinen Yhdistys r.y.
- ☐ Pohjois-Karjalan Lintutieteellinen Yhdistys r.y.
- ☐ Pohjois-Pohjanmaan Lintutieteellinen Yhdistys r.y.
- ☐ Pohjois-Savon Lintuyhdistys - Kuikka r.y.

Tuloskuvaajissa esitetään sekä vakiolinjojen että niin sanottujen ei-vakiolinjojen paritiheyden vuosivaihtelua.



Huomaathan, että valitsemalla pienen tarkastelualueen (esimerkiksi yksittäisen lintuyhdistyksen) alueella vuosittain laskettujen linjojen määrä on vähäinen ja se, millaisia elinympäristöjä linjat kattavat voi vaihdella voimakkaasti vuosien välillä. Tällöin paritiheyksien vaihtelu ei välttämättä kuvaa todellista vaihtelua lintukannoissa edes yleisimmillä lajeilla.

Vakiolinjakaudella (vuodesta 2006 alkaen) laskennat ovat sijoittuneet tasaisemmin eri elinympäristöihin ja niitä on tehty vuosittain enemmän verrattuna tätä aikaisempiin vuosiin. Huomaathan, että ennen 1980-lukua laskentoja tehtiin vähän. Varhaisimpien vuosikymmenten voimakas vaihtelu paritiheyksissä aiheutuu siitä, että eri vuosina linjoja on laskettu erilaisissa elinympäristöissä.

Linjalaskenta

Ohjeet

Tulokset

Vakiolinjat ja ilmoittaminen

Ei-vakiolinjat

Kartoituslaskennat

Kaikki havaintoerät

Hallinnoi lomakkeen käyttöä

Linjalaskenta

Tämä on Luonnontieteellisen keskusmuseon Linnustonseurannan linjalaskentojen havaintojen ilmoitusjärjestelmä. Täällä voit tarkastella linjojen sijaintia ja tietoja, varata vakiolinjan, ilmoittaa laskennan havainnot ja tarkastella linjalaskentojen tuloksia. Lisätietoa laskennoista ja laskentaohjeita löydät Linnustonseurannan sivuilta: <https://www.luomus.fi/fi/pesimalintujen-linja-pistelaskenta>.

1. Linjojen tarkastelu ja vakiolinjan varaaminen
2. Havaintojen ilmoittaminen
3. Karttatyökalu
 - a. Biotooppipätkät
 - b. Biotooppipätkien pituuden ja reitin kulun muuttaminen
 - c. Karttatyökalujen selitteitä
4. Tulospalvelu
5. Omien linjalaskentahavaintojen tarkastelu ja muokkaus

Linjojen tarkastelu ja vakiolinjan varaaminen

Valitsemalla "*Vakiolinjat ja ilmoittaminen*" pääset katsomaan vakiolinjaluetteloa ja linjoja kartalla. Ei-vakiolinjat ovat henkilökohtaisia, niiden sijaintia (toistaiseksi karkeaa) ja tietoja pääsee katsomaan, mutta niitä ei voi varata vaan laskija pysyy samana vuodesta toiseen. Varataksesi vakiolinjan ja ilmoittaaksesi tekemäsi linjalaskennan havainnot, sinun pitää kirjautua ja pyytää pääsy lomakkeelle:

1. **Rekisteröidy ja kirjaudu laji.fi:n** (oikea ylänurkka). [Linkki lisäohjeeseen](#)
2. Kun olet kirjautunut, **valitse oikea linja ja pyydä pääsyä lomakkeelle**. Käyttäjä pyytää pääsyä linjalaskentalomakkeelle vain ensimmäisellä kerralla, myöhemmin käyttäjä tunnistetaan linjalaskentatutkimuksen osallistujaksi.
3. Ennen vakiolinjahavaintojen ilmoitusta **varaa vakiolinjalinja** itsellesi (huom! vuonna 2018 varauksiin on vielä käytössä [vanha varausjärjestelmä](#) josta varaukset eivät välity automaattisesti uuteen järjestelmään).

Havaintojen ilmoittaminen

Kirjautumisen, pääsypyynnön ja varauksen jälkeen (ks. edellä) valitse "*ilmoita uusi laskenta tälle reitille*" ja siirryt ilmoituslomakkeelle. Ilmoita lomakkeella laskennan ja reitin perustiedot sekä havaitut linnut biotoopeittain. **Saat lisäohjeita** **?-kuvakkeista kenttien vieressä**.

1. **Kentästä toiseen voi siirtyä joko hiiren avulla tai pikanäppäimillä** (tab = seuraavaan kenttään, Alt + nuoli ylös = edelliselle havaintoriville, Alt + nuoli alas = seuraavalle havaintoriville).
2. Tee **mahdolliset muutokset biotooppipätkien pituuteen tai reitin kulkuun kartan tvökaluia kävttäen**. Mahdolliset muutokset reitin

Kirjaudu ulos



Tiedossa, tulossa

- Karttaongelmia (TLL)
- Vakiolinjat: toivotut elinympäristöt (harvoin lasketut)
- Hakutoimintoja lisää
- Puuttuvia laskentoja
- Bugeja löytyy, niitä listataan ja toivotaan korjauksia
- Ilmoita virheistä: linnustonseuranta@luomus.fi



Kiitos!