

Lintuatlakset

Alexi Lehikoinen

Lintulaskentakurssi 7.4.2021

aleksi.lehikoinen@helsinki.fi

LUOMUS

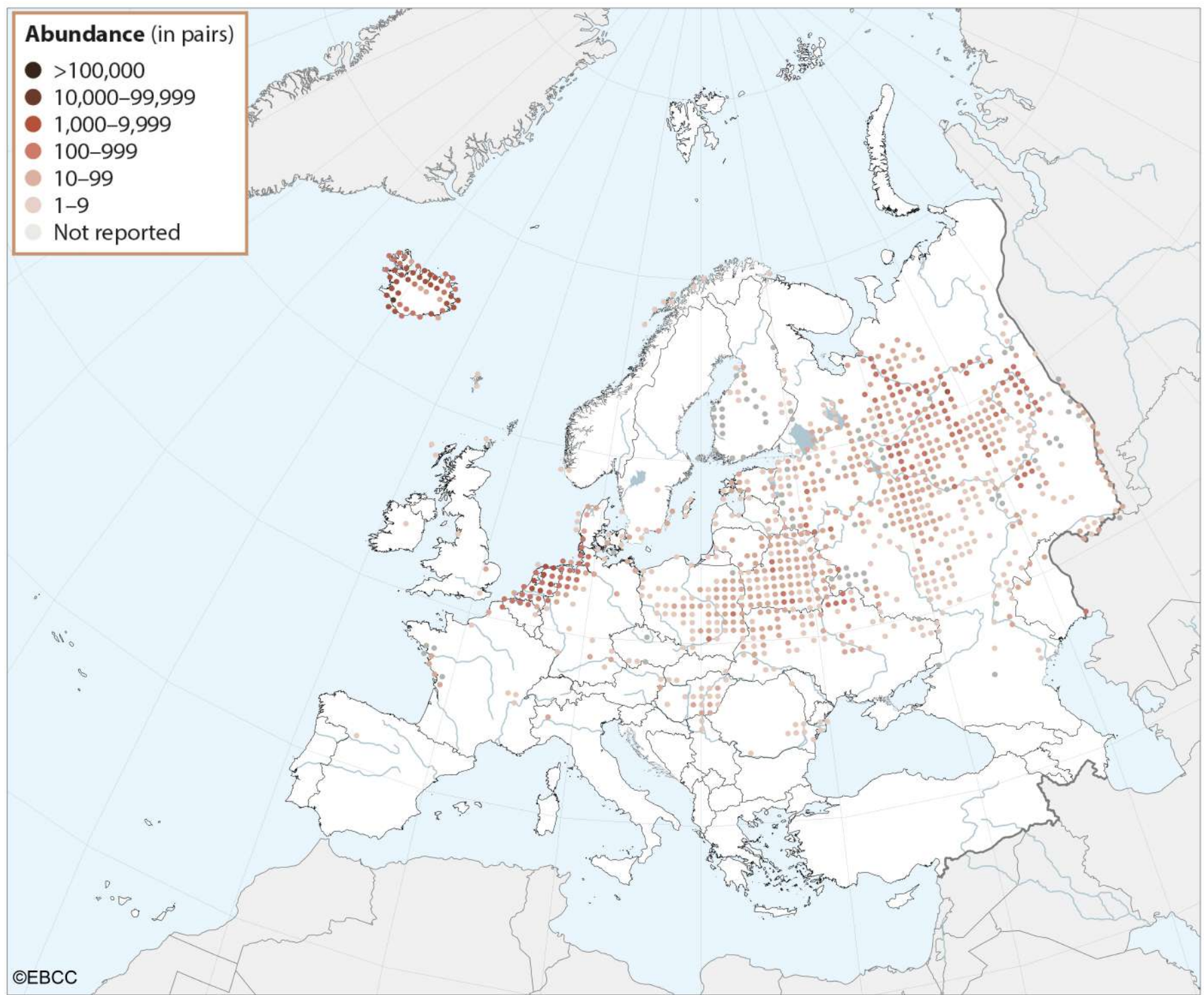

BirdLife
SUOMI • FINLAND

Tausta

- Selvitetään lajien levinneisyysalue
- Eri mittakaavoja
- Eurooppa (50 x 50km ruudut)

Abundance (in pairs)

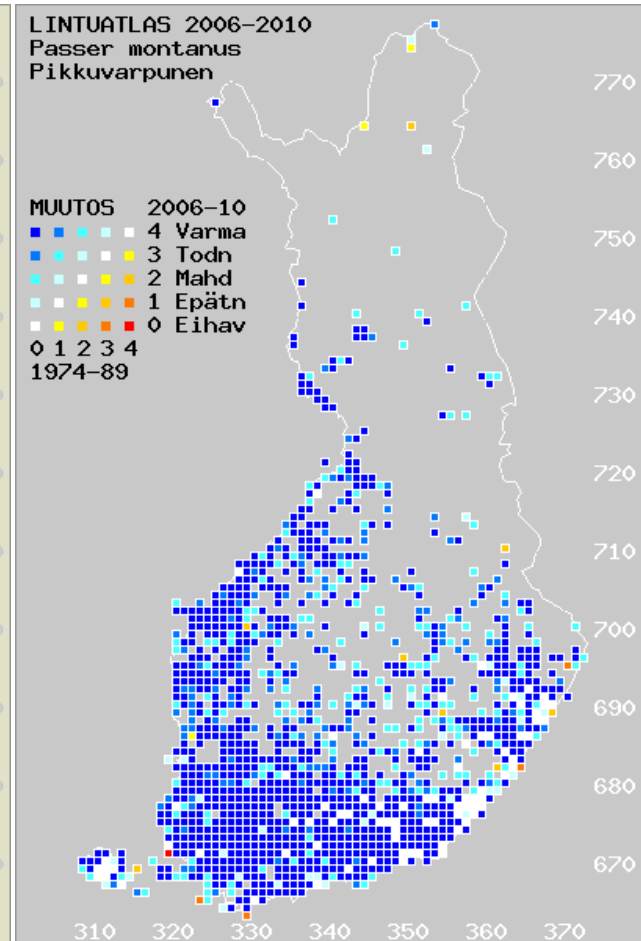
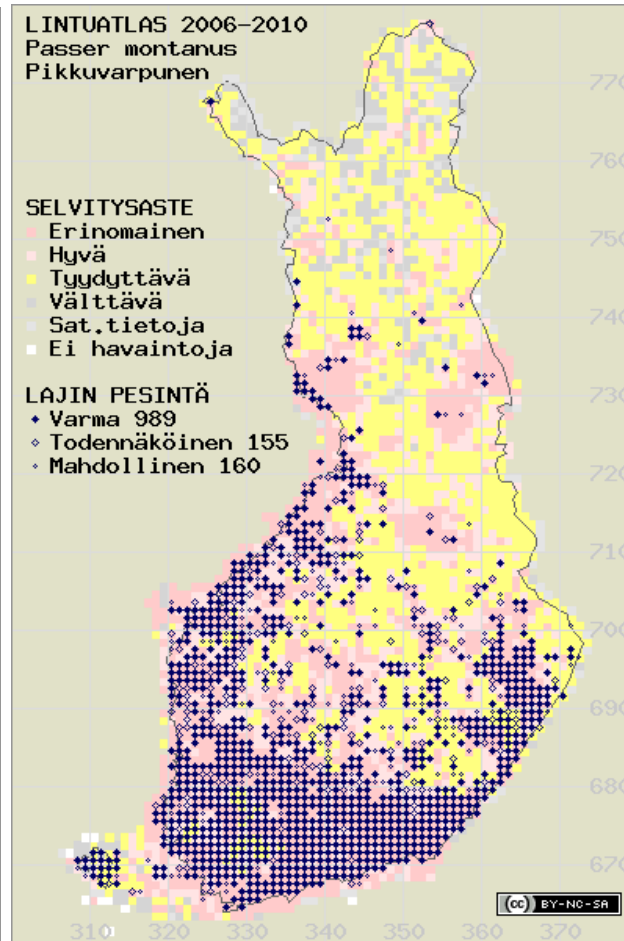
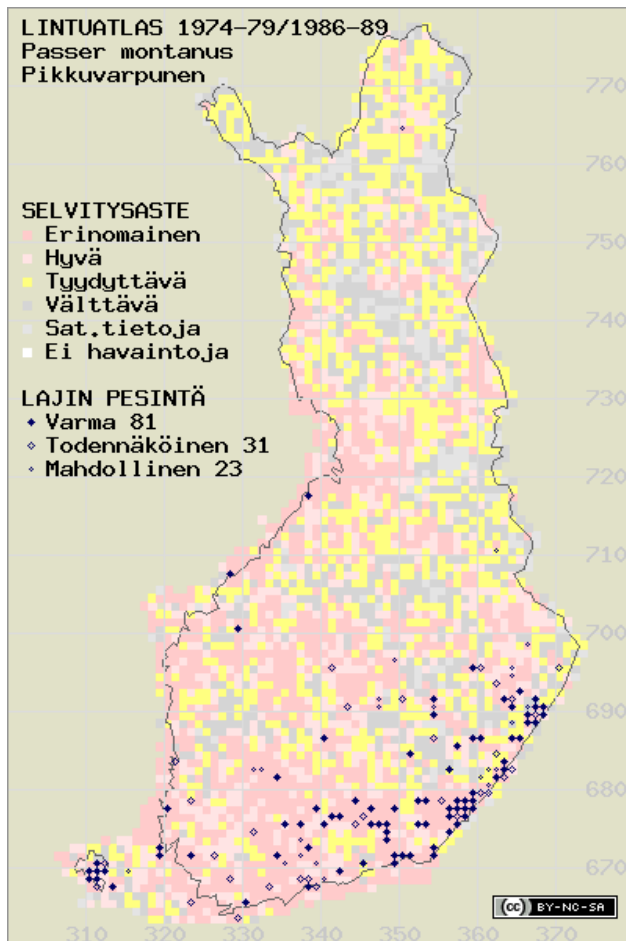
- >100,000
- 10,000–99,999
- 1,000–9,999
- 100–999
- 10–99
- 1–9
- Not reported



Tausta

- Selvitetään lajien levinneisyysalue
- Eri mittakaavoja
- Eurooppa (50 x 50km ruudut)
- Valtakunnallinen (10 x 10 km ruudut)

Pikkuvarpunen



Tausta

- Selvitetään lajien levinneisyysalue
- Eri mittakaavoja
- Eurooppa (50 x 50km ruudut)
- Valtakunnallinen (10 x 10 km ruudut)
- Paikallisatlatokset (esim. 1 x 1 km)

Atlas tilanne, Rovaniemi

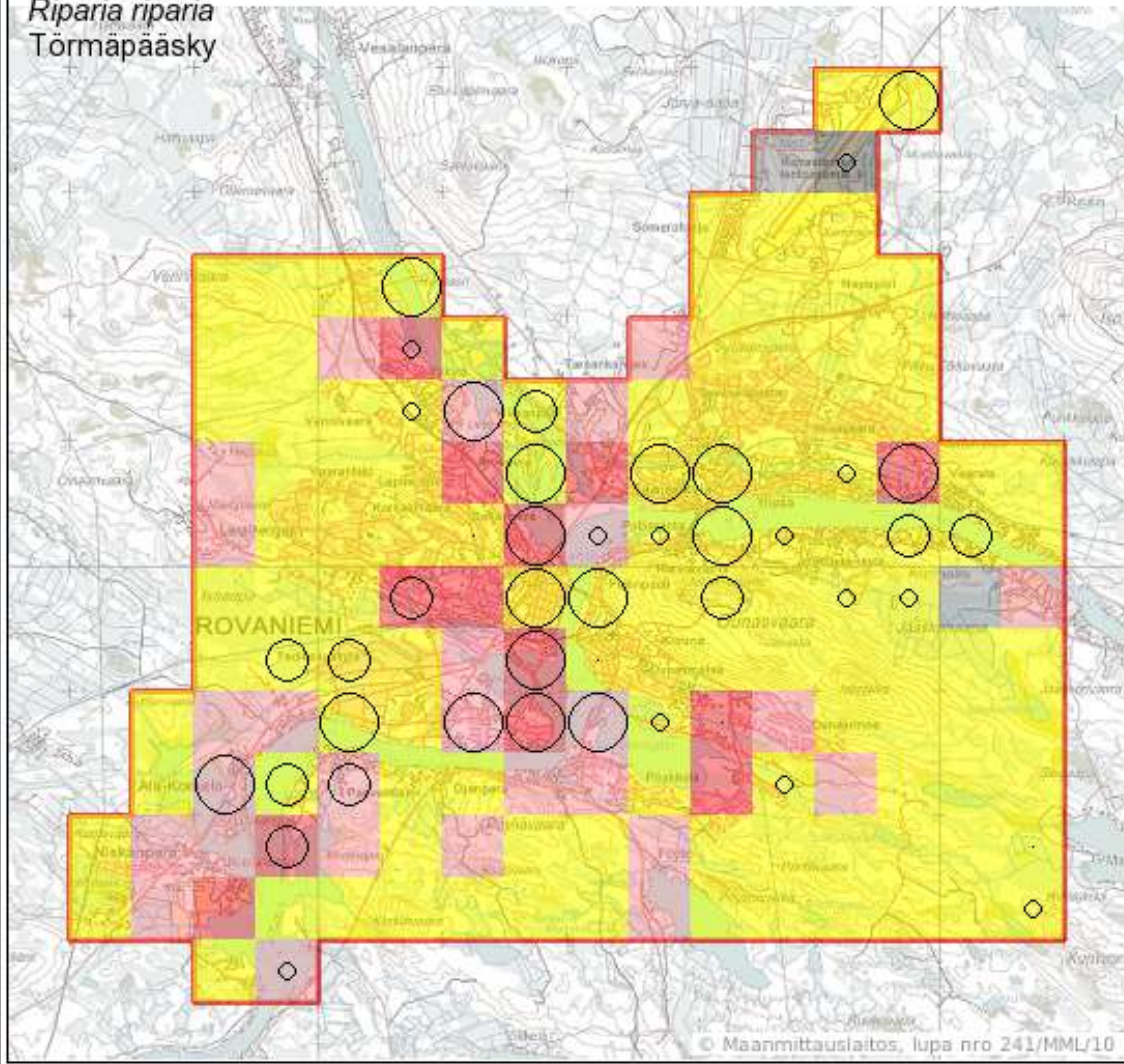
Varma
 Todennäköinen
 Mahdollinen
 · Epätodennäk.

Laji (PV)

- Valitse**
- Laulujoutsen (73)
 - Haapana (8)
 - Harmaasorsa (4)
 - Tavi (82)
 - Sinisorsa (82)
 - Jouhisorsa (73)
 - Heinätavi (5)
 - Lapasorsa (5)
 - Tukkasotka (73)
 - Lapasotka (1)
 - Telkkä (82)
 - Uivelo (4)
 - Tukkakoskelo (73)
 - Isokoskelo (73)
 - Pyy (82)
 - Riekko (73)
 - Teeri (73)
 - Metso (82)
 - Fasaani (4)
 - Kuikka (75)
 - Silkkiuikku (75)
 - Merimetso (1)
 - Mehiläishaukka (4)
 - Ruskosuohaukka (4)
 - Sinisuohaukka (4)
 - Kanahaukka (75)
 - Varpushaukka (82)
 - Hiirihaukka (2)
 - Piekana (2)
 - Sääksi (2)
 - Tuulihaukka (75)
 - Ampuhaukka (4)

Rovaniemen lintuatlas 2009-2011

Riparia riparia
Törmäpääsky



LAJIN PESINTÄ

- Varma 17
- Todennäköinen 10
- Mahdollinen 13
- Epätodennäk. 4

SELVITYSASTE

- Erinomainen 13
- Hyvä 27
- Tyydyttävä 114
- Välttävä 1
- Sat. tietoja 2
- Ei havaintoja 0



Tausta

- Selvitetään lajien levinneisyysalue
- Eri mittakaavoja
- Eurooppa (50 x 50km ruudut)
- Valtakunnallinen (10 x 10 km ruudut)
- Paikallisatlatkset (esim. 1 x 1 km)
- Millä varmuudella laji pesii/talvehtii ruudussa?

Pesimävarmuusindeksit

- **Epätod näk. (1):**
pesimättömät, esiaikuiset,
muuttomatkalla levähtävät
- **Mahdollinen:** koiras (2),
naaras tai pari (3) kerran
sopivassa ympäristössä
- Tärkeä ero!



Pesimävarmuusindeksit

- **Todennäköinen:** koiras (4), naaras tai pari (5) useampana päivänä sopivassa ympäristössä
- **Todennäköinen:** (6) pesää rakentava, varotteleva



Pesinnän varmuus indeksinä

- **Varma pesintä: (7)**
epäsuora todiste: ruokaa kantava, poikue, hautova, pesään lentävä tai sieltä lähtevä
- **Varma pesintä: (8)** suora todiste: nähty munat tai poikaset pesässä tai kuultu pesässä olevien poikasten ääntä



Ajoitus

- Alkukevät: pöllöt, tikat soidintaa, käpylinnut
- Loppukevät: muuttolintujen soidinaika, pesänrakennus, hautovia yksilöitä
- Kesä-heinäkuu: poikueaika, ruokkivat emot, useilla lajeilla helpoin aika saada varmistettu pesintä, heinäkuu pöllöille ja tikoille ”jo myöhäistä”
- Elokuu: useille lajeille jo myöhäistä, kuitenkin kanalinnut ja myöhäiset vesilintupoikueet

Paikallislakset

- Esim. kuntatasolla
- Työkalu paikallisen maankäytön suunnitteluun
- Esim. Helsinki 1996-7, Järvenpää 2001-3, Rovaniemi 2009-2011

Atlas tilanne, Rovaniemi

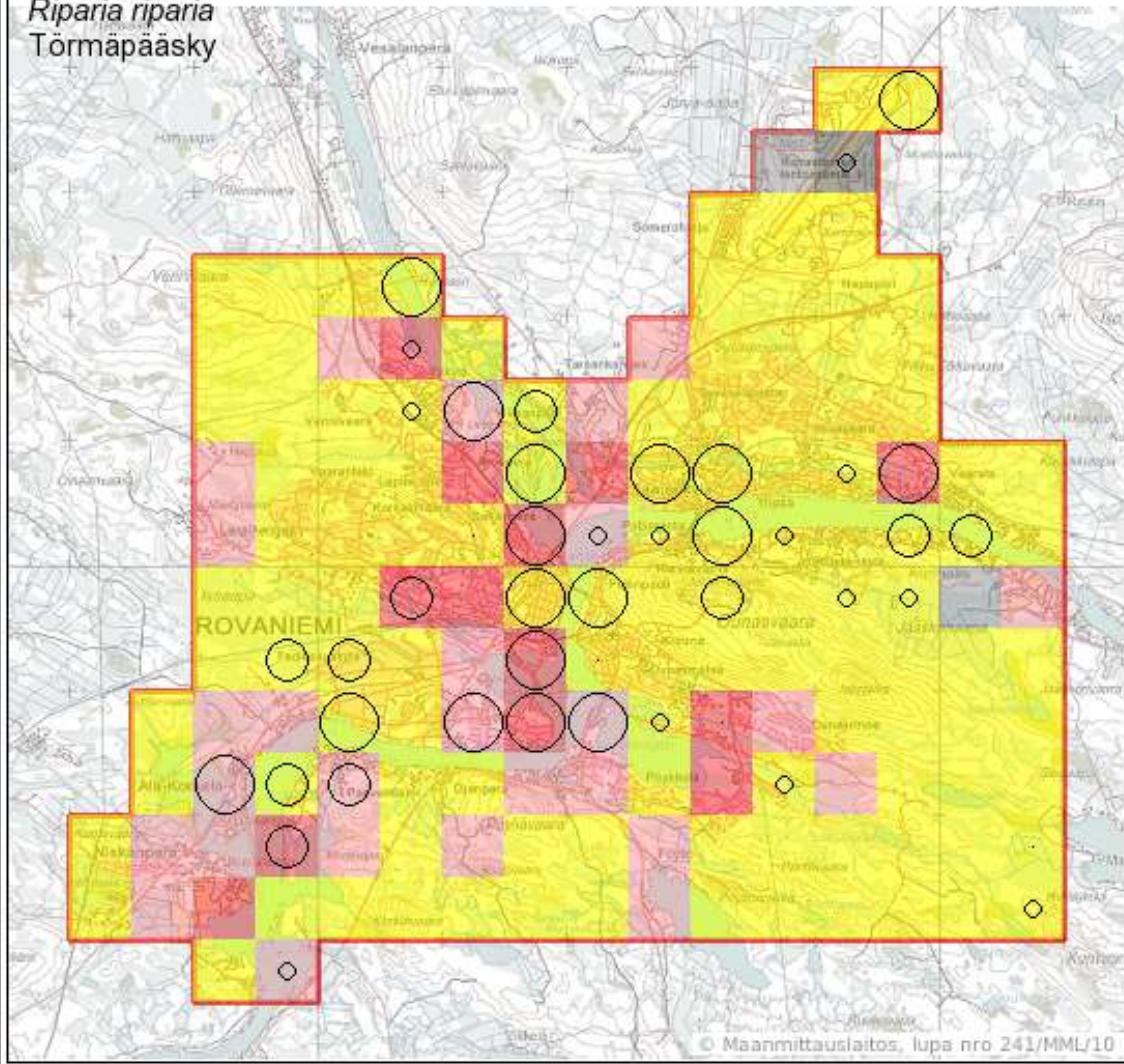
Varma
 Todennäköinen
 Mahdollinen
 · Epätodennäk.

Laji (PV)

- Valitse**
- Laulujoutsen (73)
 - Haapana (8)
 - Harmaasorsa (4)
 - Tavi (82)
 - Sinisorsa (82)
 - Jouhisorsa (73)
 - Heinätavi (5)
 - Lapasorsa (5)
 - Tukkasotka (73)
 - Lapasotka (1)
 - Telkkä (82)
 - Uivelo (4)
 - Tukkakoskelo (73)
 - Isokoskelo (73)
 - Pyy (82)
 - Riekko (73)
 - Teeri (73)
 - Metso (82)
 - Fasaani (4)
 - Kuikka (75)
 - Silkkiuikku (75)
 - Merimetso (1)
 - Mehiläishaukka (4)
 - Ruskosuohaukka (4)
 - Sinisuhaukka (4)
 - Kanahaukka (75)
 - Varpushaukka (82)
 - Hiirihaukka (2)
 - Piekana (2)
 - Sääksi (2)
 - Tuulihaukka (75)
 - Ampuhaukka (4)

Rovaniemen lintuatlas 2009-2011

Riparia riparia
Törmäpääsäsky



LAJIN PESINTÄ

- Varma 17
- Todennäköinen 10
- Mahdollinen 13
- Epätodennäk. 4

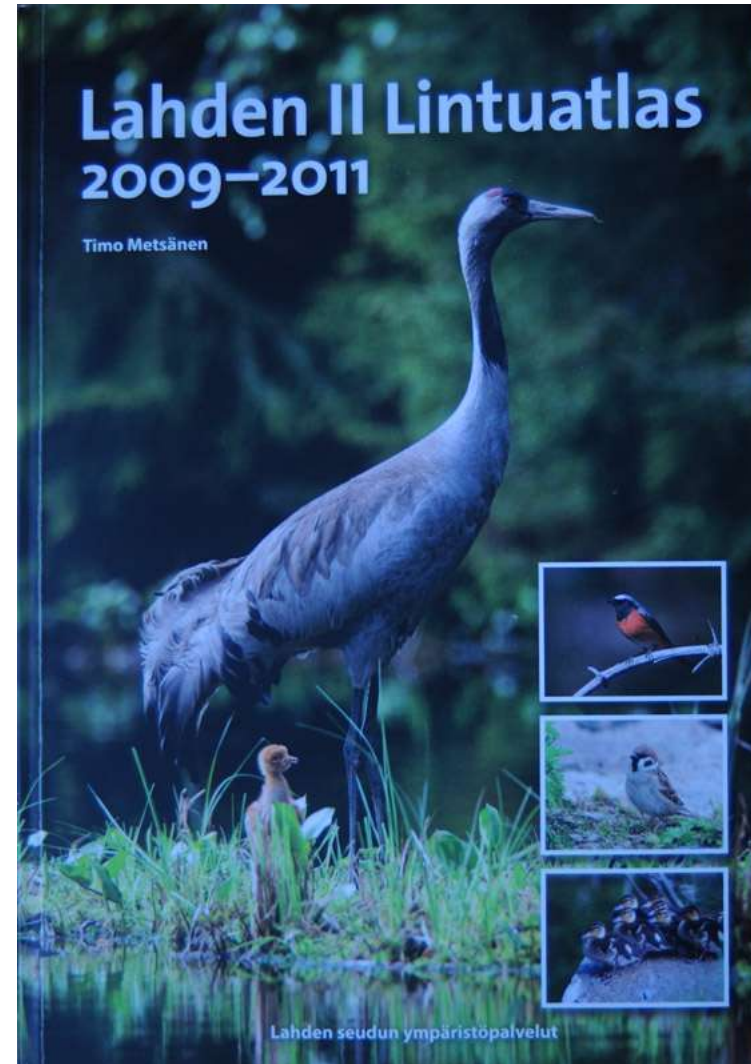
SELVITYSASTE

- Erinomainen 13
- Hyvä 27
- Tyydyttävä 114
- Välttävä 1
- Sat. tietoja 2
- Ei havaintoja 0




Paikallislakset

- Toistettuna arvokasta tietoa paikallistason muutoksista
- Lahden atlas
 1. 1997-1998
 2. 2009-2011



Paikallislakset

- Pikkutikka indikoi arvokkaan lehtimetsäalueet
- Laji runsastui 15 vuodessa Lahden alueella
- Paikallistason seuranta



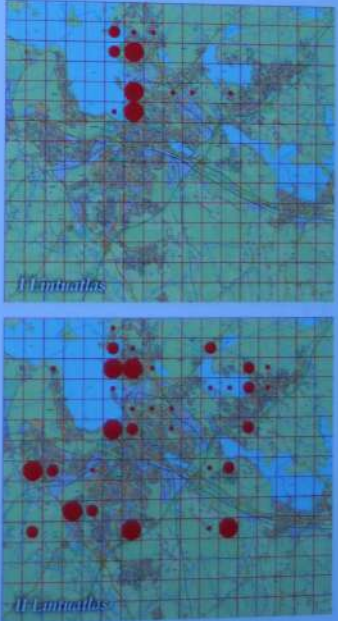
Pikkutikka (*Dendrocopos minor*)

Pikkutikka on esiintyy koko maassa, mutta on Pohjois-Suomessa harvinainen. Lajin pesimäympäristöä ovat lahopuustoiset rantalehdot, puistikot ja metsäiset kulttuuriympäristöt. Suomen pesimäkannaksi on arvioitu vuosituhannen taitteessa 4000–7000 paria. Pikkutikan pesimäkanta on viimeisen noin 50 vuoden aikana taantunut selvästi, ja taantuma ilmenee sekä talvilintulaskentojen että pesimäaikaisten linjalaskentojen aineistoista. Kannan on todettu romahtaneen noin 80 prosenttia 1960-luvun alun ja 1980-luvun puolivälin välisenä aikana. Taantumun syyt eivät ole täysin selvillä, mutta todennäköisesti syyt löytyvät metsätaloudesta. Viime aikoina pikkutikan pesimäkanta on kuitenkin kohentunut tai ainakin kannan taantuminen on pysähtynyt. Tuorein kannanarvio on pysynyt samana edellisen kanssa ja laji ei enää luokiteltu uhanalaiseksi uusimmassa arvioinnissa.

Esiintyminen
Lintuatlaksessa laji havaittiin 11 ruudulta ja parimääräksi kaupungin alueella arvioitiin 10 paria. La-

jille soveliaita elinympäristöjä on karttattu Lahdessa myös vuonna 2002 (Mäkinen, J.). Silloin koko kaupungin minimiparimääräksi arvioitiin 15 paria. Nyt lajin parimääräarvio on jo 20–25 paria. Atlasruutuja oli myös selvästi aikaisempaa enemmän, yhteensä 33. Varmimpia pikkutikkapaikkoja Lahdessa ovat Kariniemi, Mikkulan kartanon ja Kilpiäisten pohjan alueet sekä Alasenjärven rantametsät.

Huomioita
Vaasan lintuatlaksessa lajin esiintymisruuduilla ja keskiarvoa korkeammilla atlasruudin lajimäärillä havaittiin selvä yhteys (Nyman, J. & Panu, J. 2008). Pikkutikkaa voidaankin pitää hyvänä indikaattorilajina. Laji tarvitsee lahopuuta pesimä- ja ruokailupuikseen ja pikkutikan asuttamilla alueilla tämä tulisikin huomioida jättämällä metsiin lahopuuta. Talvella laji hyödyntää myös ruovikoita ja pajukoita ruuanhankintaansa. Lajin elinpiirin koko on 20 hehtaaria ylöspäin.

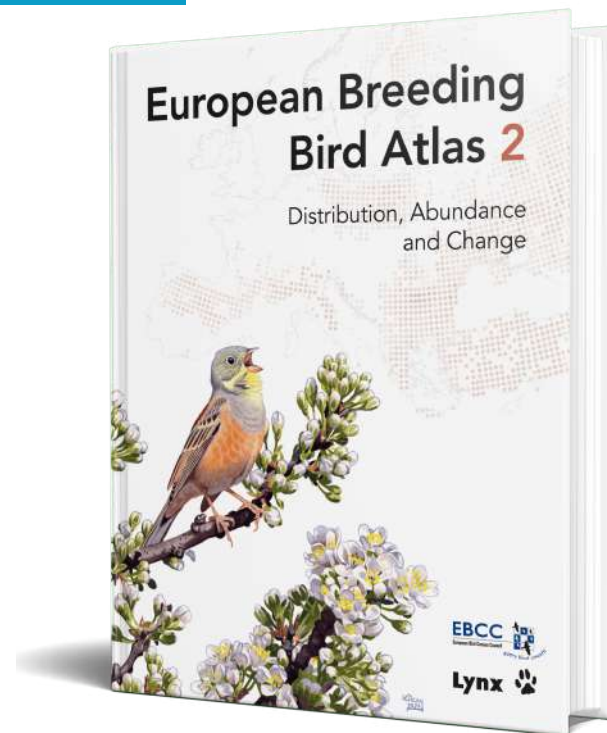
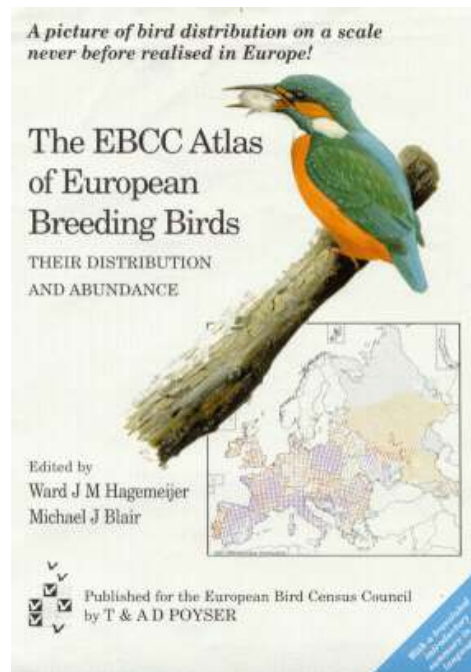


1960
2000

89

Euroopan 2. lintuatlas julkaistu

- EBBA2 (2020) kirja
- EBBA1 (1997) luettavissa www.ebba2.info



Valtakunnalliset atlakset

- 1974-1979
- 1986-1989
- 2006-2010
- <http://atlas3.lintuatlas.fi/>

Selvitysaste: 3. atlas

- yhteensä 3859 ruutua (10 x 10 km)
 - Ei havaintoja (11 ruutua)
 - Satunnaishavaintoja (140)
 - Välttävä (216)
 - Tyydyttävä (1248)
 - Hyvä (774)
 - Erinomainen (1470)
- Lasketaan pesimävarmuusindeksien, koordinaattien ja maa-alan perusteella

TOP 10: yleisimmät lajit

Laji	Ruutua
Pajulintu	3 771
Punakylkirastas	3 664
Västäräkki	3 663
Korppi	3 543
Räkättirastas	3 542
Leppälintu	3 512
Vihervarpunen	3 486
Harmaasieppo	3 475
Telkkä	3 472
Varis	3 445

Valtakunnalliset atlakset

- 1974-1979
- 1986-1989
- 2006-2010
- <http://atlas3.lintuatlas.fi/>
- **2022-2025**
- 10 x 10 km ruudut

Aineisto

- Harrastajien ilmoittamat havainnot
- Yli 5000 havainnoijaa - Citizen science!

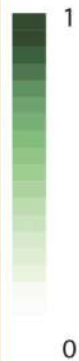
Atlas 4: Millaisia suunnitelmia?

- 1) Ei pelkkä atlas vaan laajempi linnustonseurannan edistäminen
 - Atlasta ei saa tehdä muista seurannoista tinkimällä, päinvastoin
 - Koulutusta muihinkin seurantoihin
 - Atlas ponnahtuslautana laskentoihin
 - Laskennoista kannanarviot

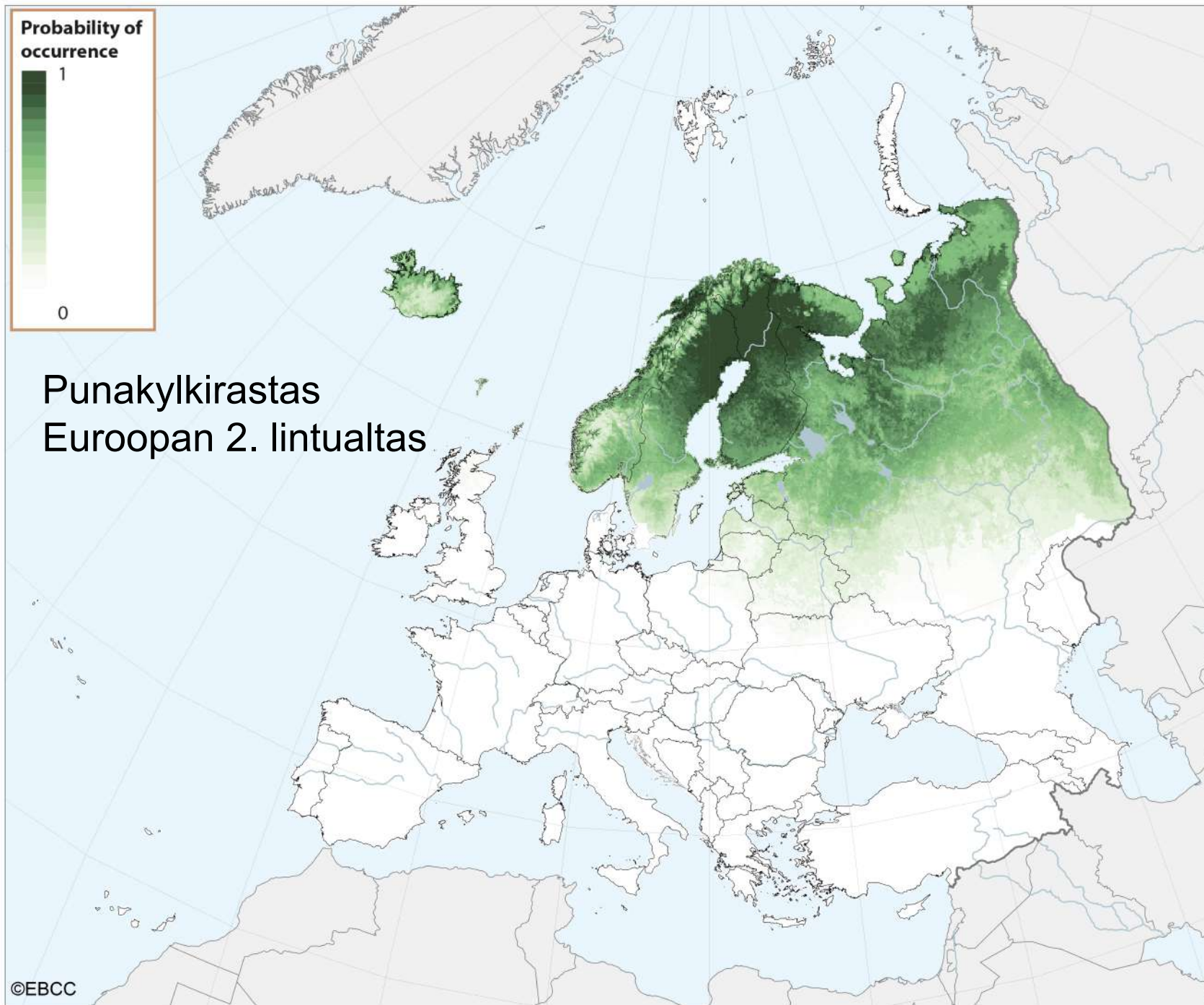
Atlas 4: Millaisia suunnitelmia?

- 2) Perinteisten pesimävarmuuskoodien rinnalle täydelliset listat (= aikavierailu, time visit, completed checklist)
- Missä, milloin ja kuinka kauan retkeilty ja mitä (pesiviä) lajeja havaittu? Kännykkä-appi
 - Mallinnus lajien suhteellisesta runsaudesta
 - Jatkuvaa seurantatietoa kuten EBP ja eBird

Probability of occurrence



Punakylkirastas
Euroopan 2. lintualtas



Millaisia suunnitelmia?

- 3) Tarkka paikkatieto havaituista lajeista
- Parantaa lajien huomiointia suojelukäytössä
 - Mahdollistaa paikallisatlasten tekemisen

Millaisia suunnitelmia?

- 4) Aineiston ilmoittaminen sekä Tiiran että Laji.fi:n kautta
- Aineiston siirrot selvitettävä ja aineiston käytöstä sovittava
 - Online näkymä, mikä on kartoitustilanne

Yhteenveto

- Lintulaskentoja on erilaisia
- Vaatimustasolta erilaisia – löydä omasi
- Harjoitella voi jo nyt!
- Vapaaehtoisten harrastajien työpanos korvaamaton ”citizen science”
- ”Every bird counts”

LUOMUS


BirdLife
SUOMI • FINLAND